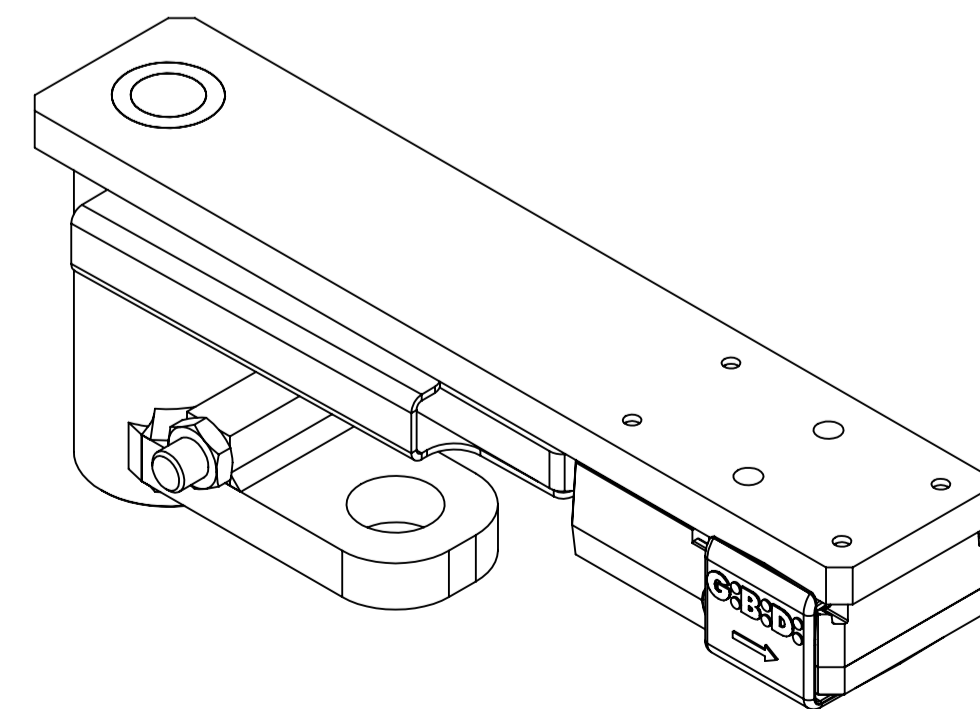
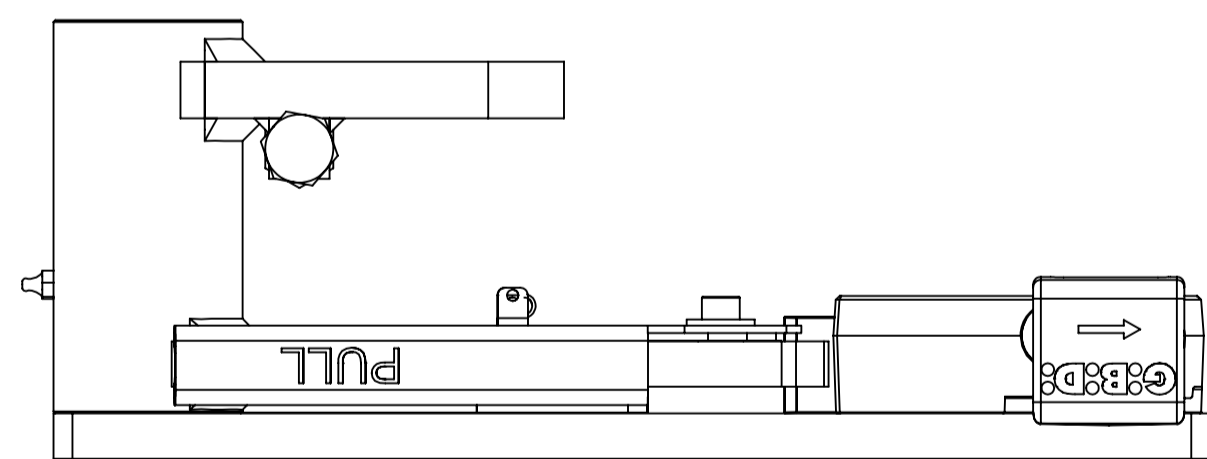
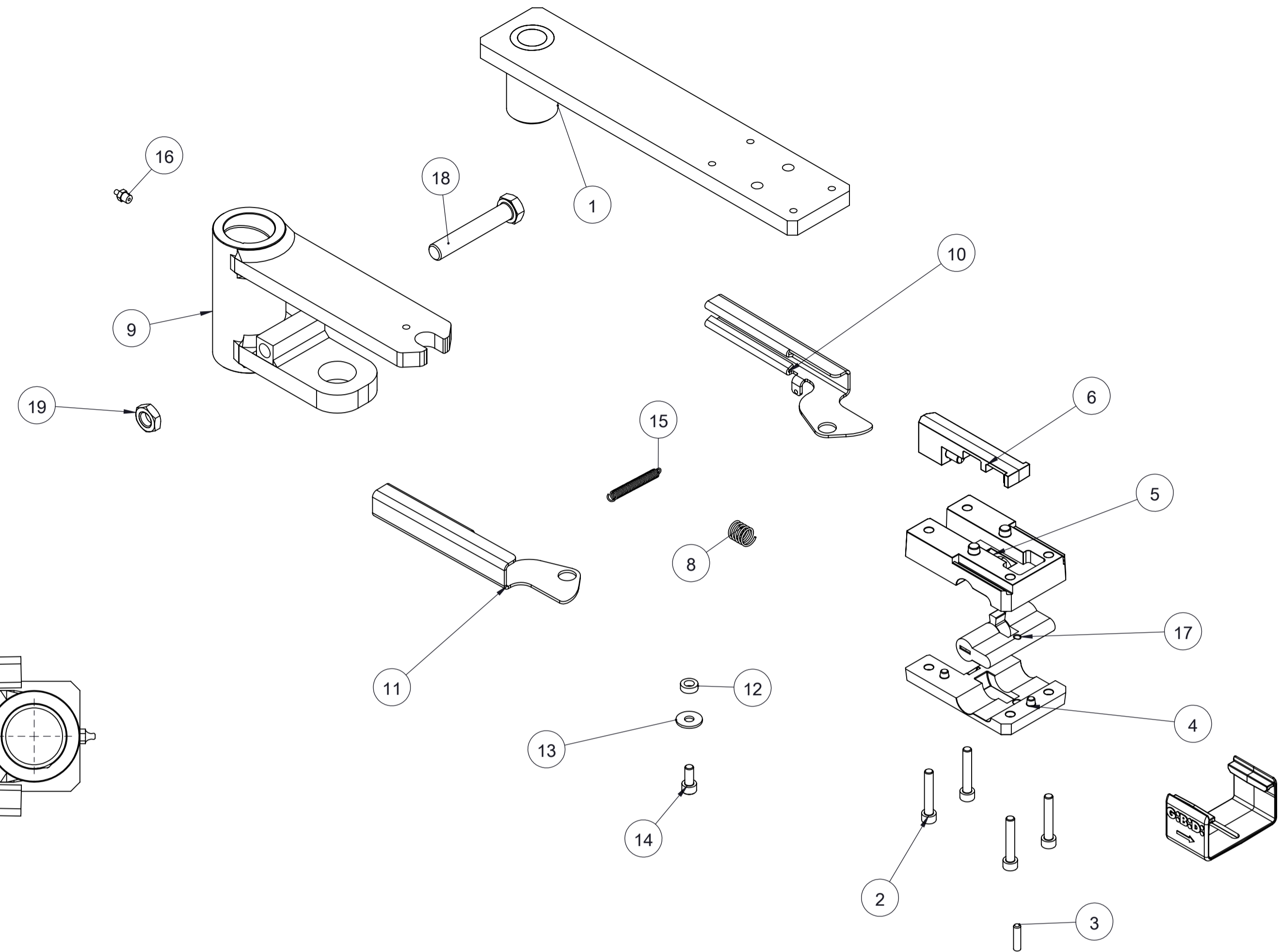
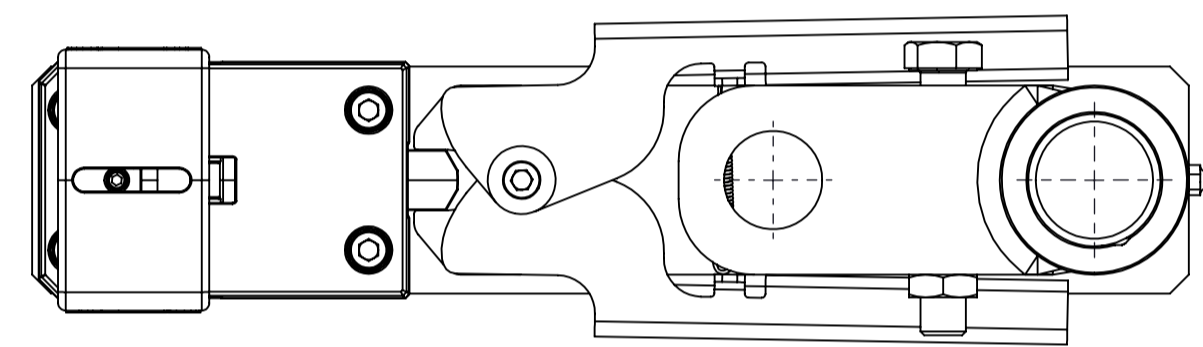
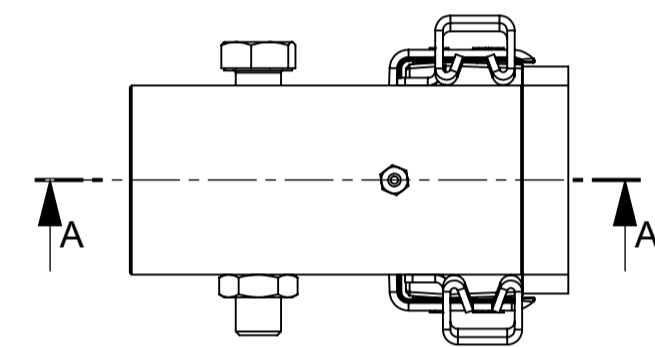
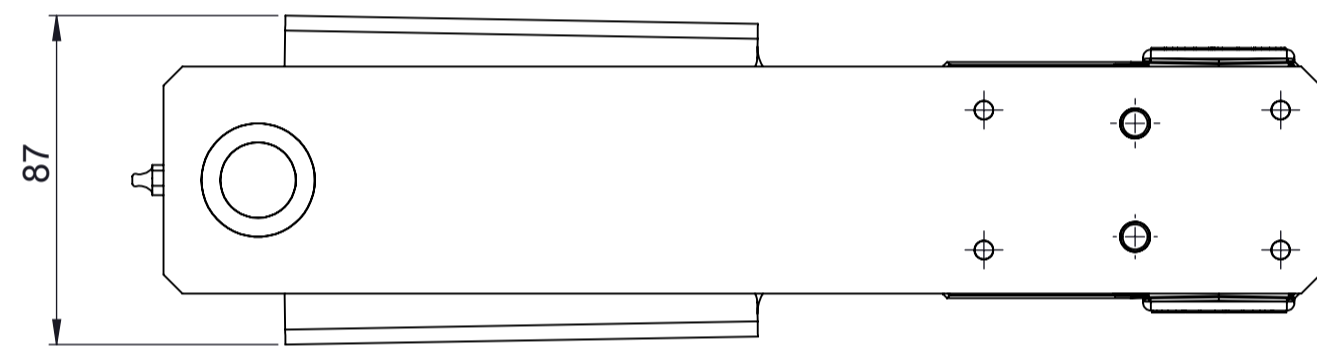


DETTAGLIO 1
SCALA 1 : 1

SEZIONE A-A



19	AD1136Z	DADO I? M12 BASSO UNI 5589 (DIN936) ZNT	1
18	AV1571Z	VITE M12X70 ZNT UNI 5739-ISO 4017	1
17	AQ81110	CILINDRO L60 (30-30)KA SIMMETRICO NICHELATO	1
16	AH01390	INGRASSATORE M6X1 UNI 7663-A	1
15	AM13220	MOLLA TRAZIONE DIM T41480	1
14	AV10390	VITE M6X14 TCEI UNI5931-DIN912 ZINCATA	1
13	AV1219G	RONDEL. 6X18 UNI6593 ZINCATA	1
12	AP1066Z	BUSSOLA LEVA SGANCIO BASSO INTERR.EM.	1
11	AL1523G	LEVA SGANCIO BASSO SINISTRA INTERR.EM.	1
10	AL1524G	LEVA SGANCIO BASSO DESTRA INTERR.EM.	1
9	AL1216Z	LEVA SGANCIO	1
8	AM10206	MOLLA COMP. DE 11,9-FILO 1,25- LO 29,5 SPIRE 5,5	1
7	AP9224G	COPERCHIO A SLITTA BASSO INTERR.EM.	1
6	AX55240	DENTIERA SGANCIO ESTERNO BASSO INTERR.EM.	1
5	AX55250	BLOCCHETTO SGANCIO EST.BASSO SUPERIORE INTERR.EM.	1
4	AX55260	BLOCCHETTO SGANCIO EST.BASSO INFERIORE INTERR.EM.	1
3	AV1230Z	GRANO M5X20 UNI 5923	1
2	AV1040Z	VITE M6X35 TCEI NICHELATA 12.9	4
1	AH03370	LEVA SGANCIABILE BASSA FINITA INTERR.EM.	1
POS.	CODICE	DESCRIZIONE	Q.TA

Rev.	DATA	DESCRIZIONE	FIRMA		
TRATTAMENTO : -					
MATERIALE :					
DATA	DISEGNATO	CONTROLLATO	IDONEO PER LA PRODUZIONE	MASSA: kg	CODICE
15/03/11	15/03/11	15/03/11		5.09	AJ00920
FIRMA	A. Barbieri	A. Barbieri	BARBIERI		
GRUPPO		LEVERISMI GROUND			
DENOMINAZIONE		GRUPPO LEVE SGANCIO EST.AMBIDESTRO X GROUND			
SCALA	1:2	TOLLERANZE GENERALI	DISEGNO N.	REV.	
		UNI ISO 22768 f	9259	0	

