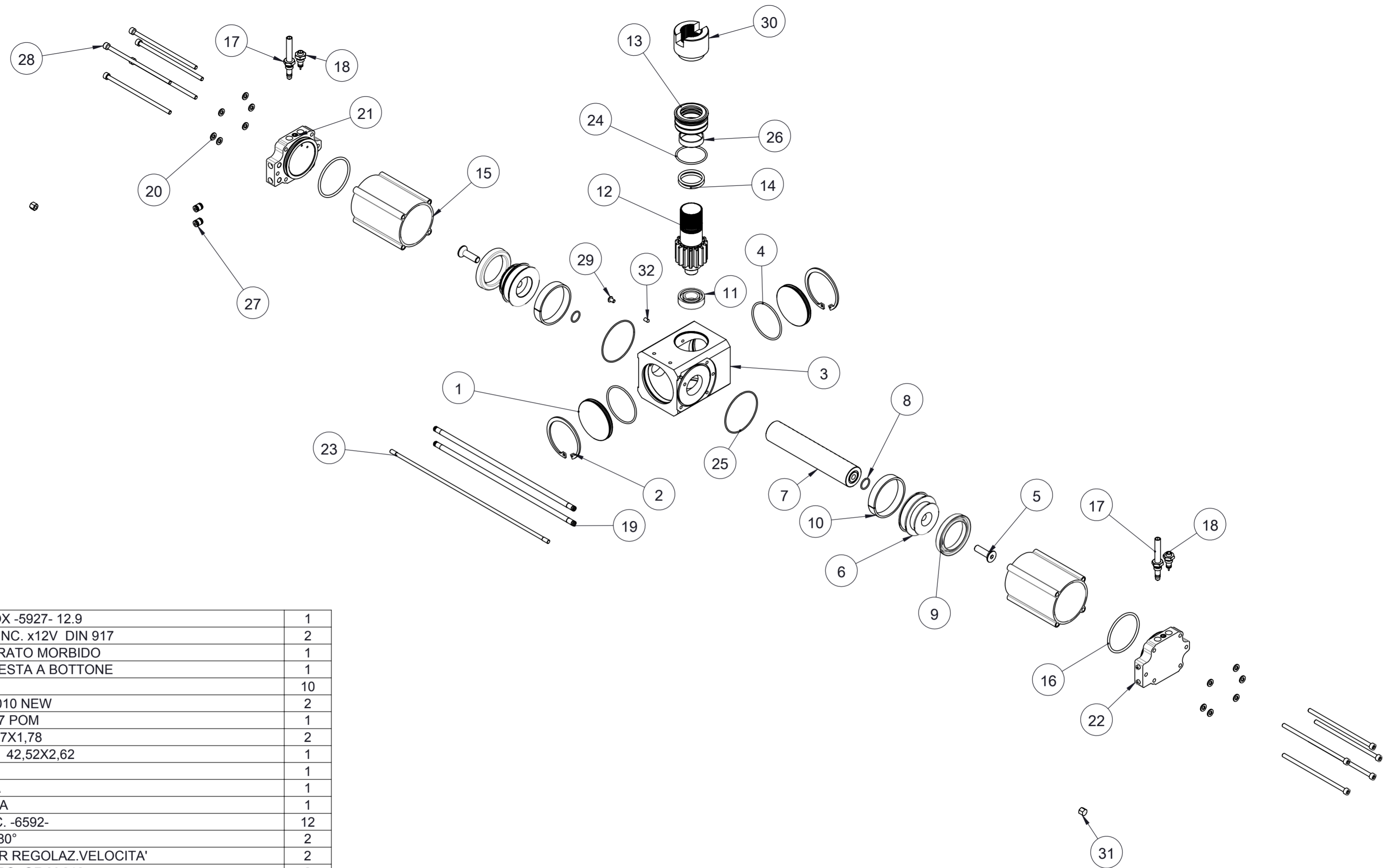


| POS. | CODICE | DESCRIZIONE | Q.tà |
|------|---------|--|------|
| 5 | AV1214Z | RONDEL. 8x17 ZNT -6592- | 2 |
| 4 | AV1485Z | VITE 8x20 TSCE ZNT 5933/7991 | 6 |
| 3 | AX1291Z | PIASTRA SUPP.CASS.FOND. NEW ZNT BIANCA | 1 |
| 2 | 10830 | MATINETTO 180° | 1 |
| 1 | 90834 | CENTRALINA 24V | 1 |

| Rev. | DATA | DESCRIZIONE | FIRMA | | |
|----------------------------|-------------|---------------------|--------------------------|-----------|--------|
| TRATTAMENTO : - | | | | | |
| MATERIALE : | | | | | |
| DATA | DISEGNATO | CONTROLLATO | IDONEO PER LA PRODUZIONE | MASSA: kg | CODICE |
| | 31/01/11 | 31/01/11 | 31/01/11 | 12.96 | 81324 |
| FIRMA | A. Barbieri | A. Barbieri | BARBIERI | | |
| GRUPPO | | | | | |
| INTERRATO OLEODINAMICO 24V | | | | | |
| DENOMINAZIONE | | | | | |
| FLOOR 824 DX/SX 180 | | | | | |
| SCALA | 1:2 | TOLLERANZE GENERALI | DISEGNO N. | REV. | |
| | | UNI ISO 22768 - | 9245 | 0 | |



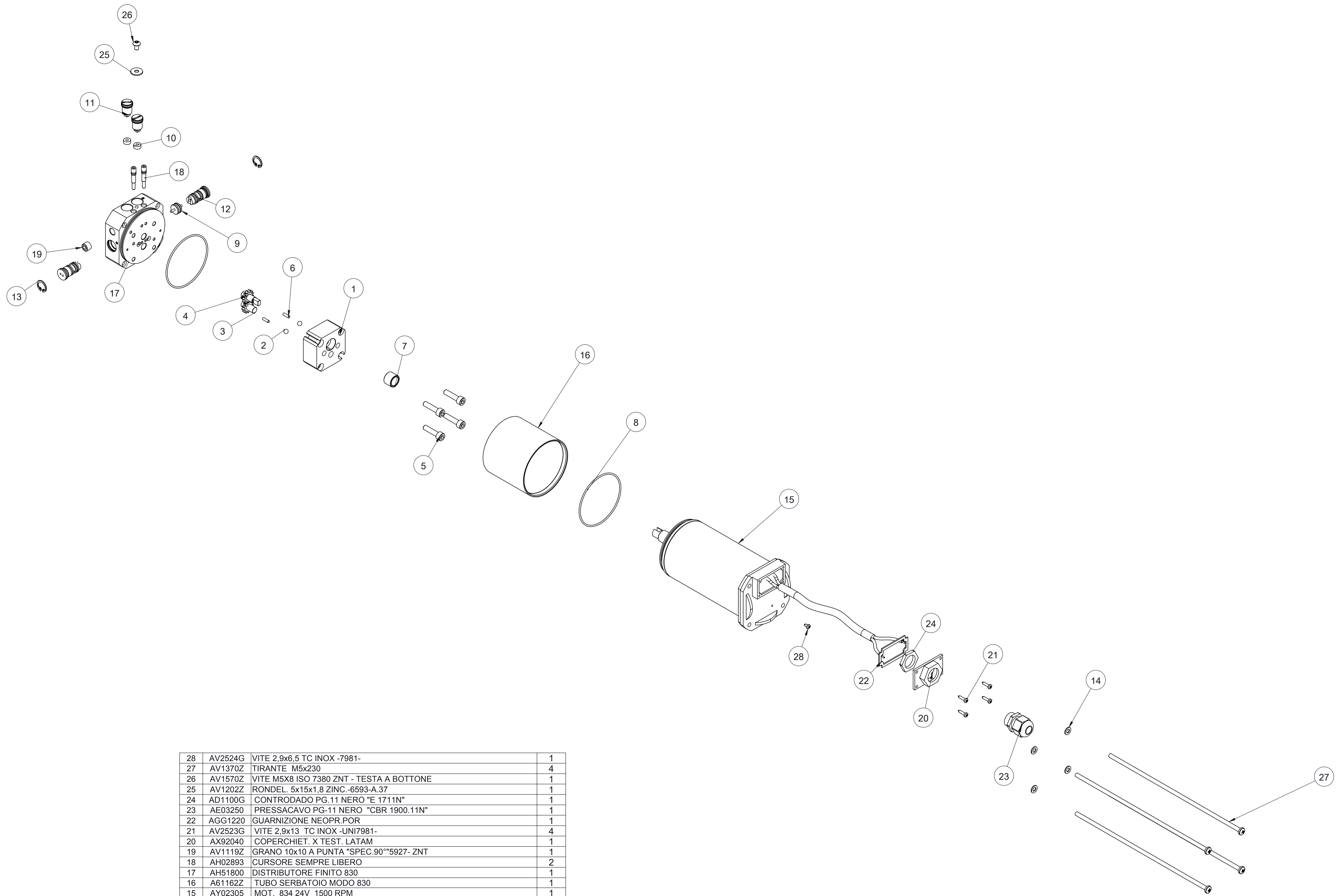


| | | | |
|-------------|---------------|---|-------------|
| 32 | AV2515G | GRANO 5 x 10 A PUNTA INOX -5927- 12.9 | 1 |
| 31 | AD1128Z | DADO* M6 CIECO BASSO ZINC. x12V DIN 917 | 2 |
| 30 | AW51560 | MANICOTTO 10830 NITRURATO MORBIDO | 1 |
| 29 | AV1570Z | VITE M5X8 ISO 7380 ZNT - TESTA A BOTTONE | 1 |
| 28 | AV1052Z | VITE M6X140 UNI5931 | 10 |
| 27 | AH02670 | RACCORDO COND.OLIO 1010 NEW | 2 |
| 26 | AGG2600 | ANELLO DI GUIDA 35X39X9.7 POM | 1 |
| 25 | AGG1510 | GUARNIZ. OR 039/2275 69,57X1,78 | 2 |
| 24 | AGG1610 | GUARNIZIONE OR 131/3168 42,52X2,62 | 1 |
| 23 | AV1366Z | TIRANTE M6x354 8.8 C40 | 1 |
| 22 | AX53770 | ASSIEME TESTATA DESTRA | 1 |
| 21 | AX53760 | ASSIEME TESTATA SINISTRA | 1 |
| 20 | AV1209Z | RONDEL. PER VITI M6 ZINC. -6592- | 12 |
| 19 | AH02892 | TUBETTO DI COLL. 10830 180° | 2 |
| 18 | AH02500 | CURSORE CON TAPPI ED OR REGOLAZ.VELOCITA' | 2 |
| 17 | AH02120 | CURSORE SBLOCCO+TAPPO+OR M.810 | 2 |
| 16 | AGG2240 | GUARNIZIONE OR 230/4250 63,09X3,53 | 2 |
| 15 | AK5235G | CAMICIA MART.10830+Ox | 2 |
| 14 | AGG1780 | GUARNIZIONE OR 220/4137 34,52X3,53 | 2 |
| 13 | AX54010 | FLANGIA ALBERO USCITA | 1 |
| 12 | AR1240G | PIGNONE MART.10830 180° | 1 |
| 11 | AC1155K | CUSCINETTO 6004 HS/SBC/URB | 1 |
| 10 | AGG2230 | ANELLO DI GUIDA E/DWR 70 70X12,8X3 | 2 |
| 9 | AGG2250 | GUARNIZIONE DUM 7050/UM 7050 | 2 |
| 8 | AGG2220 | GUARNIZIONE OR 018/2075 18,77X1,78 | 2 |
| 7 | AB12500 | CREMAGLIERA M.10830 | 1 |
| 6 | AK5233G | PISTONE MART.1010 | 2 |
| 5 | AV1406B | VITE 10x35 TSCE NERA-5933-8.8 MARCA VMC | 2 |
| 4 | AGG1690 | GUARNIZIONE OR 145/3256 64,77X2,62 | 2 |
| 3 | AX54000 | CORPO MART.10830 180 | 1 |
| 2 | AM1173B | ANELLO SEEGER I.70 -7437- (DIN472) | 2 |
| 1 | AB1170G | CHIUSURA MART.1010* | 2 |
| POS. | CODICE | DESCRIZIONE | Q.TA |

FOGLIO 1

| | | | | | |
|-----------------|---------------------|--|--------------------------|------------------------|--------|
| 1 | 14/11/11 | SOSTITUITO PARTICOLARE 29 DA UNI 5931 A ISO 7380 | BARBIERI | | |
| Rev. | DATA | DESCRIZIONE | FIRMA | | |
| TRATTAMENTO : - | | | | | |
| MATERIALE : | | | | | |
| DATA | DISEGNATO | CONTROLLATO | IDONEO PER LA PRODUZIONE | MASSA: kg | CODICE |
| FIRMA | 31/01/11 | 31/01/11 | 14/11/11 | 7.25 | 10830 |
| A. Barbieri | A. Barbieri | A. Barbieri | BARBIERI | | |
| GRUPPO | | | | INTERRATO OLEODINAMICO | |
| DENOMINAZIONE | | | | MATINETTO 180* | |
| SCALA | TOLLERANZE GENERALI | DISEGNO N. | REV. | | |
| 1:5 | UNI ISO 22768 - | 9230 | 1 | | |

GIBIDI
POGGIO RUSCO
MANTOVA ITALY



| | | | |
|-------------|---------------|--|-------------|
| 28 | AV2524G | VITE 2,9x6,5 TC INOX -7981- | 1 |
| 27 | AV1370Z | TIRANTE M5x230 | 4 |
| 26 | AV1570Z | VITE M5X8 ISO 7380 ZNT - TESTA A BOTTONE | 1 |
| 25 | AV1202Z | RONDEL. 5x15x1,8 ZINC.-6593-A.37 | 1 |
| 24 | AD1100G | CONTRODADO PG.11 NERO "E 1711N" | 1 |
| 23 | AE03250 | PRESSACAVO PG-11 NERO "CBR 1900.11N" | 1 |
| 22 | AGG1220 | GUARNIZIONE NEOPR.POR | 1 |
| 21 | AV2523G | VITE 2,9x13 TC INOX -UNI7981- | 4 |
| 20 | AX92040 | COPERCHIET. X TEST. LATAM | 1 |
| 19 | AV1119Z | GRANO 10x10 A PUNTA "SPEC.90°"5927- ZNT | 1 |
| 18 | AH02893 | CURSORE SEMPRE LIBERO | 2 |
| 17 | AH51800 | DISTRIBUTORE FINITO 830 | 1 |
| 16 | A61162Z | TUBO SERBATOIO MODO 830 | 1 |
| 15 | AY02305 | MOT. 834 24V 1500 RPM | 1 |
| 14 | AV1207Z | RONDELLA PER VITI M5 ZNT UNI 6592- | 4 |
| 13 | AM1152Z | ANELLO SEEGER I.15 -7437- (DIN472) | 2 |
| 12 | AH02840 | VALV. BLOCCO TOP 291/391/441 | 2 |
| 11 | AH02005 | VALV. REGOLAZ.PRESS.COMPLETA | 2 |
| 10 | AP9215G | PASTIGLIA VALVOLA REG. PRES. | 2 |
| 9 | AH02004 | CURSORE SEP.+OR | 1 |
| 8 | AGG1510 | GUARNIZ. OR 039/2275 69,57X1,78 | 2 |
| 7 | AP1109G | BOCCOLA FERRO 12X16X12 | 1 |
| 6 | AC1201K | RULLINO 3 x 9,8 "ACC.CEMENT.SR | 2 |
| 5 | AV1134N | VITE 6x25 TCEI 5931- 8.8 BRUNITA NERA | 4 |
| 4 | AR1120C | INGRANAGGIO CONDUTTORE POMPA 0,45 | 1 |
| 3 | AR1123C | INGRANAGGIO CONDOTTO POMPA 0,45 | 1 |
| 2 | AC1303K | SFERA 7/32 D.5,55 | 2 |
| 1 | AH51740 | CORPOPOMPA 0,45 LT/MIN. CON FORO | 1 |
| POS. | CODICE | DESCRIZIONE | Q.tà |

FOGLIO1

| | | | | | |
|-----------------|-------------|---|--------------------------|----------|--------|
| 1 | 14/11/11 | AGGIORNATO DISTRIBUTORE. AGGIUNTO PART. 28, SOSTITUITO TIRANTI CON VITI | BARBIERI | | |
| Rev. | DATA | DESCRIZIONE | FIRMA | | |
| TRATTAMENTO : - | | | | | |
| MATERIALE : | | | | | |
| DATA | DISEGNATO | CONTROLLATO | IDONEO PER LA PRODUZIONE | MASSA: g | CODICE |
| FIRMA | A. Barbieri | A. Barbieri | BARBIERI | 2.16 | 90834 |
| GRUPPO | | INTERRATO OLEODINAMICO 24V | | | |
| DENOMINAZIONE | | CENTRALINA 24V | | | |
| SCALA | 1:3 | TOLLERANZE GENERALI | DISEGNO N. | REV. | |
| UNI ISO 22768 - | | 9246 | 1 | | |

GIBIDI
POGGIO RUSCO
MANTOVA ITALY