

# ATS1210E

**Concentratore da 8 ingressi e 8 uscite in contenitore plastico. Omolog. IMQ EN50131 Grado di sicurezza 3. Classe ambientale II**

## Espansioni di ingressi

---

I Data Gathering Panels (DGPs) sono utilizzati per espandere il numero di ingressi delle centrali ATS. I DGP consentono il collegamento di dispositivi di ingresso e uscite in postazione remota rispetto alla centrale ATS. I rivelatori, i contatti magnetici e altri dispositivi di rilevazione vengono collegati ai DGP che poi riportano ogni cambiamento di stato alla centrale per la gestione. I DGP disponibili supportano i dispositivi convenzionali, dispositivi via radio e dispositivi indirizzati. Uno speciale DGP supporta la gestione di 4 varchi o ascensori.

## Connessioni dati del sistema

---

Il bus dati di sistema viene utilizzato per collegare i concentratori e le tastiere/lettori (RAS) alle centrali della serie ATS. I dispositivi possono essere posizionati fino a 1.5 km dalla centrale ATS quando viene utilizzato lo schema di cablaggio ed il cavo consigliato. Le tastiere/lettori ed i concentratori possono essere collegati tramite cavo dati a 2 coppie twistate e schermate al bus di sistema (WCAT52 è il cavo consigliato). Lo schermo del cavo dovrebbe essere collegato a terra nella centrale di allarme ATS e dovrebbe rimanere non connesso dall'altro lato.

## Funzionamento

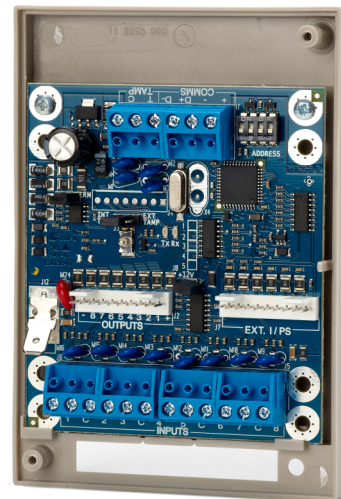
---

I DGP forniscono informazioni dalle postazioni remote alle centrali ATS. I dati trasmessi vanno dallo stato degli ingressi cablati, dei rivelatori via radio, dei dispositivi indirizzati fino allo stato dei varchi. I dispositivi sul bus comunicano con la centrale. Se dovesse esserci un problema di comunicazione, il DGP ricorda gli ultimi allarmi del sistema prevenendo la perdita di eventi a causa dell'interruzione della comunicazione.

## Caratteristiche

---

Espansione 8 -16 zone & uscite in contenitore plastico piccolo, EN50131 Grado 3 & PD6662:2010. Il prodotto viene fornito nel contenitore plastico ATS1644.



## Dettagli

---

- 8 ingressi su scheda
- Espandibile a 16 ingressi
- Connettore moduli uscite a bordo
- Espandibile a 16 uscite
- Contenitore plastico con protezione antimanomissione ATS1644
- Certificazione EN50131 Grado 3
- PD6662:2010

# ATS1210E

Concentratore da 8 ingressi e 8 uscite in contenitore plastico. Omolog. IMQ EN50131 Grado di sicurezza 3. Classe ambientale II

## Specifiche tecniche

---

### Generale

Tipo di espansione	Espansione di ingressi
Linee prodotto	Advisor Advanced, ATS Master
Tipo di connessione	Databus connection
Compatibilità	Advisor Advanced, Advisor Master
Distanza max. dal pannello	1.5 km
Massimo. per pannello	15 / 30 (depending on panel type)
Cavo specificato	WCAT52 / WCAT54 or equivalent

### Sistema

Indirizzamento	DIP Switches
Resistenza di fine linea	Selectable

### Ingressi

Totale	8
Onboard	8

### Uscite

Total	8
A bordo	8
Tipo di uscite	Open Collector

### Elettrico

Tensione di esercizio	10.5 to 13.8 VDC
Consumo attuale	53 mA
Alimentatore integrato	No

### Fisico

Dimensioni fisiche	86 x 125 x 36 mm
Net weight	190 gr
Materiale	ABS
Custodia	Small plastic

### Ambientale

Temperatura operativa	-10 to +55°C
Umidità relativa	95% noncondensing
Environment	EN50130-5 ; Classe II - Da interno (generale)
IP rating	IP30

### Regolatorio

Conformità	CE
Certificazioni	VdS



In quanto azienda in continua innovazione, Carrier Fire & Security si riserva il diritto di modificare le specifiche del prodotto senza preavviso. Per avere informazioni sempre aggiornate, visita [it.firesecurityproducts.com](http://it.firesecurityproducts.com) online o contatta il tuo riferimento commerciale.

Last updated on 5 May 2023 - 9:32