

ATS1201E

Concentratore da 8 in/8 out espandibile a 32 in/16 out. Omolog. IMQ EN50131 Grado di sicurezza 3. Classe ambientale II

Caratteristiche

I DGP ATS1201E / ATS1203E e ATS1204E offrono 8 ingressi standard, 8 uscite Open Collectors (OC) e un driver sirena. Il DGP può essere espanso fino a 32 ingressi e 32 uscite. Ha un alimentatore switching incorporato da 3 A. Gli ATS1201E / ATS1203E e ATS1204E sono certificati EN50131:2009 Grado 3.

Espansioni di ingressi

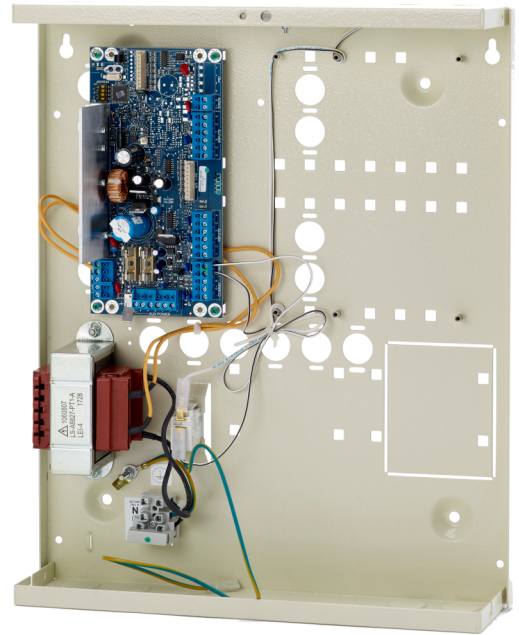
I Data Gathering Panels (DGPs) sono utilizzati per espandere il numero di ingressi delle centrali ATS. I DGP consentono il collegamento di dispositivi di ingresso e uscite in postazione remota rispetto alla centrale ATS. I rivelatori, i contatti magnetici e altri dispositivi di rilevazione vengono collegati ai DGP che poi riportano ogni cambiamento di stato alla centrale per la gestione. I DGP disponibili supportano i dispositivi convenzionali, dispositivi via radio e dispositivi indirizzati. Uno speciale DGP supporta la gestione di 4 varchi o ascensori.

Connessioni dati del sistema

Il bus dati di sistema viene utilizzato per collegare i concentratori e le tastiere/lettori (RAS) alle centrali della serie ATS. I dispositivi possono essere posizionati fino a 1.5 km dalla centrale ATS quando viene utilizzato lo schema di cablaggio ed il cavo consigliato. Le tastiere/lettori ed i concentratori possono essere collegati tramite cavo dati a 2 coppie twistate e schermate al bus di sistema (WCAT52 è il cavo consigliato). Lo schermo del cavo dovrebbe essere collegato a terra nella centrale di allarme ATS e dovrebbe rimanere non connesso dall'altro lato.

Funzionamento

I DGP forniscono informazioni dalle postazioni remote alle centrali ATS. I dati trasmessi vanno dallo stato degli ingressi cablati, dei rivelatori via radio, dei dispositivi indirizzati fino allo stato dei varchi. I dispositivi sul bus comunicano con la centrale. Se dovesse esserci un problema di comunicazione, il DGP ricorda gli ultimi allarmi del sistema prevenendo la perdita di eventi a causa dell'interruzione della comunicazione.



Dettagli

- 8 ingressi su scheda
- Espandibile a 32 ingressi
- 8 uscite OC a bordo
- Espandibile fino a 32 uscite OC o 32 relè con schede opzionali
- 1 uscita sirena
- Alimentatore switching da 3 A

ATS1201E

Concentratore da 8 in/8 out espandibile a 32 in/16 out. Omolog. IMQ EN50131 Grado di sicurezza 3. Classe ambientale II

Specifiche tecniche

Generale

Tipo di espansione	Espansione di ingressi
Linee prodotto	Advisor Advanced, ATS Master
Tipo di connessione	Databus connection
Compatibilità	Advisor Advanced, Advisor Master
Distanza max. dal pannello	1.5 km
Massimo. per pannello	15 / 30 (depending on panel type)
Cavo specificato	WCAT52 / WCAT54 or equivalent

Sistema

Indirizzamento	DIP Switches
Resistenza di fine linea	Selectable

Ingressi

Totale	32
Onboard	8
Espandibile	24 (3x ATS1202)

Uscite

Total	32
A bordo	8
Expandable	24
Tipo di uscite	Open Collector
Relays	Via ATS1810 / ATS1811
Maximum number of outputs	32
Uscite sirena	1

Backup

Tipo di batteria	Up to 18Ah
Dynamic battery testing	Yes

Elettrico

Tipo di alimentatore	230 VAC
Power supply value	230 VAC +10%, -15%, 50/60 Hz
Power consumption	2.9 A max. at 13.8 VDC
Consumo attuale	75 mA typical
Alimentatore integrato	Yes

Fisico

Dimensioni fisiche	315 x 388 x 85 mm
Net weight	5.4 kg
Materiale	Acciaio (verniciato)
Custodia	Medium Metal

Ambientale

Temperatura operativa	-10 to +55°C
Umidità relativa	95% noncondensing
Environment	EN50130-5 ; Classe II - Da interno (generale)
IP rating	IP30

Regolatorio

Conformità	CE
Certificazioni	CE



In quanto azienda in continua innovazione, Carrier Fire & Security si riserva il diritto di modificare le specifiche del prodotto senza preavviso. Per avere informazioni sempre aggiornate, visita it.firesecurityproducts.com online o contatta il tuo riferimento commerciale.

Last updated on 5 May 2023 - 9:32