

Sensore di movimento

IS 140-2

bianco
EAN 4007841 608910
Art. n. 608910



infrared sensor
140°



max. 14 m

1000 W

1000 W max. (LED-ready)



IP54



Sensor 90° ver.,
180° hor.



2 - 2000 lux



8 sec - 35 min



Ideal 2 m



energy saving

3 years

manufacturer's
warranty

Descrizione del funzionamento

Il classico, adesso con ancora più classe. Rilevatore di movimento a infrarosso IS 140-2, per ambienti esterni e interni, ideale per il rilevamento mirato in aree attorno alla casa, angolo di rilevamento di 140°, raggio d'azione fino a 14 m, durata del periodo di accensione e soglia di luce crepuscolare regolabili, sensore orientabile di 180° in orizzontale e di 90° in verticale per il preciso adattamento al campo di rilevamento.

Dati tecnici

Dimensioni (lung. x largh. x alt.)	99 x 86 x 82 mm	Lampade LED < 2 W	16 W
Garanzia del produttore	3 anni	Lampade LED > 2 W < 8 W	64 W
Impostazioni tramite	Potenzimetri	Lampade LED > 8 W	64 W
Con telecomando	No	Carico capacitivo in µF	88 µF
Variante	bianco	Tecnologia, sensori	Infrarossi passivi, Sensore ottico
VPE1, EAN	4007841608910	Altezza di montaggio	1,80 – 3,00 m
Esecuzione	Rilevatori di movimento	Altezza di montaggio max.	3,00 m
Applicazione, luogo	Esterno, Interni	Altezza di montaggio ottimale	2 m
Applicazione, locale	Esterno, ingressi di abitazioni, perimetro della casa, terrazzi / balconi, Cortili e passi carrai	Angolo di rilevamento	140 °
colore	bianco	Angolo di apertura	40 °
Colore, RAL	9010	Protezione antistrisciamento	Sì
Incl. supporto per montaggio angolare a muro	No	Possibilità di schermare segmenti del campo di rilevamento	Sì
Luogo di montaggio	Parete, angolo	Scalabilità elettronica	No
Montaggio	In superficie, Parete	Scalabilità meccanica	No
Grado di protezione	IP54	Raggio d'azione radiale	r = 3 m (11 m ²)
		Raggio d'azione tangenziale	r = 14 m (239 m ²)

<https://www.steinell.de>

Con riserva di modifiche tecniche

09.2023 Pagina 1 da 3

IS 140-2

bianco
 EAN 4007841 608910
 Art. n. 608910



Dati tecnici

Classe di protezione	II	Zone d'intervento	144 zone di commutazione
Temperatura ambiente	-20 – 50 °C	Regolazione crepuscolare	2 – 2000 lx
Materiale	Plastica	Regolazione del periodo di accensione	8 s – 35 Min.
Allacciamento alla rete	230 – 240 V / 50 Hz	Funzione luce di base	No
Uscita di comando 1, ohmica	1000 W	Luce principale regolabile	No
Uscita di comando 1, quantità di LED/lampade fluorescenti	6 pz	Regolazione crepuscolare Teach	No
Lampade fluorescenti ballast elettronico	430 W	Regolazione per mantenere luce costante	No
Lampade fluorescenti non compensato	500 VA	Collegamento in rete	Sì
Lampade fluorescenti collegamento in serie	500 VA	Tipo di collegamento in rete	master/master
Lampade fluorescenti con compensazione in parallelo	500 VA	Collegamento in rete via	Cavo
Uscita di comando 1, basso voltaggio lampade alogene	1000 VA		

Accessori

EAN 4007841 631765	Supporto per angoli 07
EAN 4007841 631864	Supporto per angoli 07

Sensore di movimento

IS 140-2

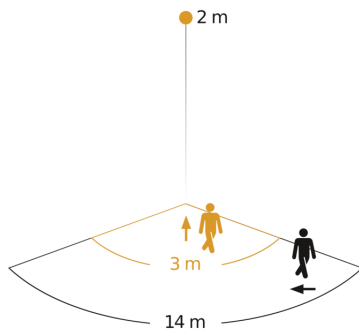
bianco

EAN 4007841 608910

Art. n. 608910



Campo di rilevamento

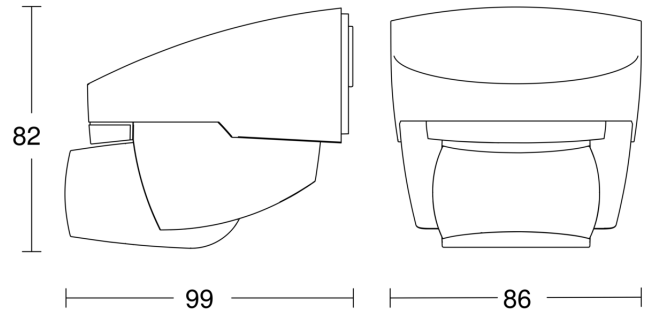


Possibile altezza di montaggio: 1,80 m – 3,00 m

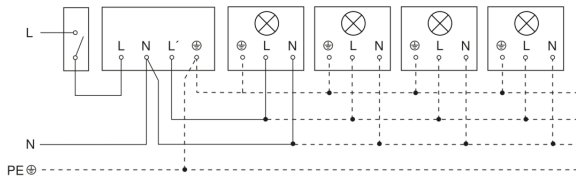
Arancione: radiale

Nero: tangenziale

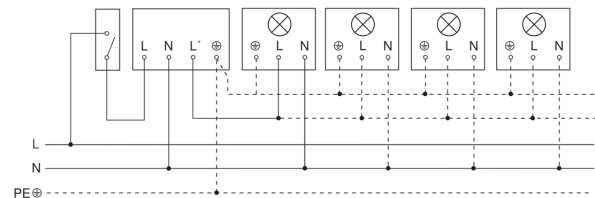
Disegno



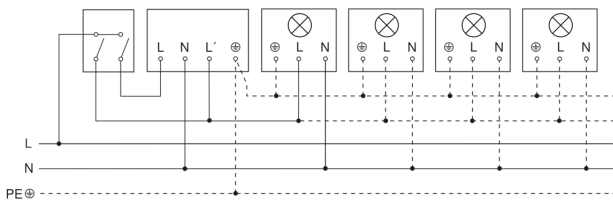
Lampada senza filo neutro



Lampada con presenza di filo neutro



Allacciamento tramite un interruttore in serie per uso manuale e automatico



Schema elettrico Collegamento tramite un commutatore per il funzionamento continuo e automatico

