

BBGPXV - PULSANTE DI EMERGENZA CON SPORTELLO E CHIAVE DI RIPRISTINO

ARTICOLO	RIFERIMENTO	DESCRIZIONE
BBGP1V	F0521000013	PULSANTE DI SBLOCCO PORTE DI EMERGENZA CON CHIAVE DI RIPRISTINO 1 CONTATTO
BBGP2V	F0521000017	PULSANTE DI SBLOCCO PORTE DI EMERGENZA CON CHIAVE DI RIPRISTINO 2 CONTATTO

CARATTERISTICHE TECNICHE

Pulsante	Porte di emergenza
Tipo di posa	Applicare
Sportello	Protezione
Chiavetta di ripristino	Si
BBGPV1	1 Contatto
BBGPV2	2 Contatti
Dimensioni	85 x 85 x 48



VHESF - PULSANTE A SFIORAMENTO A INFRAROSSO DA INCASSO E DA APPLICARE

ARTICOLO	RIFERIMENTO	DESCRIZIONE
VHESF	F0410000170	PULSANTE A INFRAROSSO DA INCASSO PANNELLO FRONTALE IN ACCIAIO INOX
VHES	F0410000171	PULSANTE A INFRAROSSO DA APPLICARE PANNELLO FRONTALE IN ACCIAIO INOX
CIVH	F0207000105	CUSTODIA DA APPLICARE IN ACCIAIO INOX PER BPCHOC65AV & BPCHOC65AVLS

CARATTERISTICHE TECNICHE

Pulsante	Infrarosso
Distanza di rilevamento	Fino a 50cm
Tempo di comando	da 0,5 a 20sec
Materiale	Acciaio inox
Alimentazione	9/24Vdc
Assorbimento	30mA
Carico max contatto	24Vdc/24Vac - 1,5A
Dimensioni da incasso	90 x 82 x 8mm
Dimensioni con scatola da applicare	95 x 87 x 60/50mm



IP42

IK10

Test salino

-30°C à +60°C



BPCHOC65AV - PULSANTE DI USCITA A FUNGO CON FRONTALE IN ACCIAIO INOX

ARTICOLO	RIFERIMENTO	DESCRIZIONE
BPCHOC65AV	F0701000134	PULSANTE A FUNGO IN METALLO COLORE VERDE DA INCASSO
BPCHOC65AVLS	F0701000135	PULSANTE A FUNGO IN METALLO COLORE VERDE DA INCASSO CON LED E BUZZER
CIVH	F0207000105	CUSTODIA DA APPLICARE IN ACCIAIO INOX PER BPCHOC65AV & BPCHOC65AVLS

CARATTERISTICHE TECNICHE

Pulsante	a fungo in metallo
Materiale pannello	Acciaio inox
Contatti	doppi separati NC/NA
Carico max contatti	24Vdc/5A
Dimensioni incasso	90 x 82 x 8mm
Dimensioni con scatola da applicare	95 x 87 x 60/50mm
BPCHOC65AVLS	Pittogramma invalido
Segnalazione	Luminosa e sonora
Alimentazione Led e Buzzer	8/15Vdc - 30mA



IP68

IK10

Test salino

-40°C à +60°C



CPART - CPREAM - CONTROPIASTRE FISSE E SNODABILI

ARTICOLO	RIFERIMENTO	DESCRIZIONE
CPART	F0520000012	CONTROPIASTRA FISSA E SNODABILE PER FERMA PORTA
CPREAM	F0520000010	CONTROPIASTRA FISSA E SNODABILE CON RIARMO PER FERMA PORTA

CARATTERISTICHE TECNICHE

Dimensioni CPART	60 x 60 x 66mm Ø=51,5mm
Dimensioni CPREAM	60 x 60 x 24mm Ø=51,5mm



Tutte le caratteristiche tecniche, immagini, disegni, dimensioni, presenti in questo documento possono essere modificate o sostituite senza nessun preavviso



BPNOCLEFDOOR - PULSANTE DI USCITA IN PLASTICA DA APPLICARE

ARTICOLO	RIFERIMENTO	DESCRIZIONE
BPNOCLEFDOOR	F0701000062	PULSANTE DA APPLICARE IN PLASTICA CON PITTOGRAMMA CHIAVE E DOOR

CARATTERISTICHE TECNICHE	
Pulsante	da incasso/applicare
Materiale	Plastica
Carico max contatti	24Vdc/5A
Dimensioni	92 x 84 x 12mm



RTE22 - RTE88 PULSANTE A INFRAROSSO A SFIORAMENTO FRONTALE IN ACCIAIO

ARTICOLO	RIFERIMENTO	DESCRIZIONE
RTE22-IR	E9000000003	PULSANTE A INFRAROSSO A SFIORAMENTO INSTALLAZIONE SU TELAIO PORTA
RTE88-IR-F	E9000000004	PULSANTE A INFRAROSSO A SFIORAMENTO INSTALLAZIONE DA INCASSO
RTE88-IR-S	E9000000005	PULSANTE A INFRAROSSO A SFIORAMENTO INSTALLAZIONE DA APPLICARE

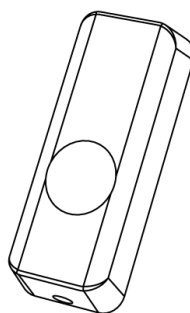
CARATTERISTICHE TECNICHE	
Pulsante	Infrarosso
Distanza di rilevamento	da 4 a 15cm
Tempo di comando	da 0,5 a 20sec
Materiale	Acciaio Inox
Alimentazione	12/24Vdc
Assorbimento	20mA
Carico max contatto	30Vdc - 1A ac/dc
Dimensioni RTE22-IR	115 x 39 x 4,5mm
Dimensioni RTE88-IR-F	80 x 86 x 4,5mm



RTE10PIR - PULSANTE A INFRAROSSO A SFIORAMENTO DA APPLICARE

ARTICOLO	RIFERIMENTO	DESCRIZIONE
RTE10PIR	E9000000001	PULSANTE A INFRAROSSO A SFIORAMENTO INSTALLAZIONE DA APPLICARE

CARATTERISTICHE TECNICHE	
Pulsante	Infrarosso
Distanza di rilevamento	da 4 a 15cm
Tempo di comando	da 0,5 a 30sec
Materiale	PVC
Alimentazione	12/24Vdc
Assorbimento	20mA
Carico max contatto	24Vdc - 2A ac/dc
Dimensioni	80 x 32 x 23mm



RTE30IP - PULSANTE A INFRAROSSO A SFIORAMENTO PER SCATOLA 503

ARTICOLO	RIFERIMENTO	DESCRIZIONE
RTE30IR	E9000000002	PULSANTE A INFRAROSSO A SFIORAMENTO INSTALLAZIONE DA INCASSO

CARATTERISTICHE TECNICHE	
Pulsante	Infrarosso
Distanza di rilevamento	da 4 a 15cm
Tempo di comando	da 0,5 a 30sec
Materiale	Frontale in alluminio
Alimentazione	12/24Vdc
Assorbimento	20mA
Carico max contatto	24Vdc - 2A ac/dc
Dimensioni	116 x 80 x 25mm



H.R.V.



H.R.V.



CARATTERISTICHE TECNICHE	
Materiale	Acciaio inox
Montaggio Incasso	si
Montaggio applicare	si
Dimensioni	85 x 85 x 42mm

CARATTERISTICHE TECNICHE	
Materiale	Acciaio inox
Montaggio Incasso	si
Montaggio applicare	si
Dimensioni	85 x 85 x 42mm

CARATTERISTICHE TECNICHE	
Materiale	Acciaio inox
Montaggio Incasso	si
Semi cilindro	Europeo
Dimensioni	82 x 40 x 45mm

ARTICOLO	RIFERIMENTO	DESCRIZIONE
RTE85E	E0901D000068	PULSANTE CON PITTOGRAMMA EXIT DA APPLICARE IN ACCIAIO INOX
RTE85DL	E0901D000069	PULSANTE CON PITTOGRAMMA DISABILE DA APPLICARE IN ACCIAIO INOX
BNONFCHOCCAB	F0701000116	PULSANTE A FUNGO METALLICO IN COLORE VERDE CABLATO
BPNONFCHOCCAB	F0701000118	PULSANTE A FUNGO METALLICO IN COLORE VERDE CABLATO + FRONTALE
BPNONFCHOCCABHV	F0701000115	PULSANTE A FUNGO METALLICO IN COLORE VERDE CABLATO + FRONTALE + LED
CBP	F0701000005	CUSTODIA DA APPLICARE IN ACCIAIO INOX PER PULSANTE BNONFCHOCCAB
BNONFCAB	F0701000051	PULSANTE IN ACCIAIO INOX NC/NA CABLATO
BPNONFCAB	F0701000054	PULSANTE IN ACCIAIO INOX NC/NA CABLATO + FRONTALE IN ACCIAIO INOX
BNONFE	F0701000058	PULSANTE IN ACCIAIO INOX RETROILLUMINATO NC/NA CABLATO
BPNONFE	F0701000059	PULSANTE IN ACCIAIO INOX RETROILLUMINATO NC/NA CABLATO + FRONTALE IN ACCIAIO INOX
BNONFEB	F0701000128	PULSANTE IN ACCIAIO INOX RETROILLUMINATO NC/NA CABLATO
BPBNONFE	F0701000133	PULSANTE IN ACCIAIO INOX NC/NA CABLATO & RETROILLUMINATO + FRONTALE INOX
FRONTALE	F0701000035	FRONTALE IN ACCIAIO INOX PER PULSANTE DI USCITA INSTALLAZIONE DA INCASSO PER CBP

H.R.V.



H.R.V.



CARATTERISTICHE TECNICHE	
Materiale	Acciaio inox
Montaggio incasso	si
Contatto di scambio	24Vdc/5A
Dimensioni frontale	38 x 80 x 2mm

CARATTERISTICHE TECNICHE	
Materiale	Acciaio inox
Contatto di scambio	24Vdc/5A
Dimensioni frontale	38 x 80 x 2mm
Diametro pulsante	Ø19mm

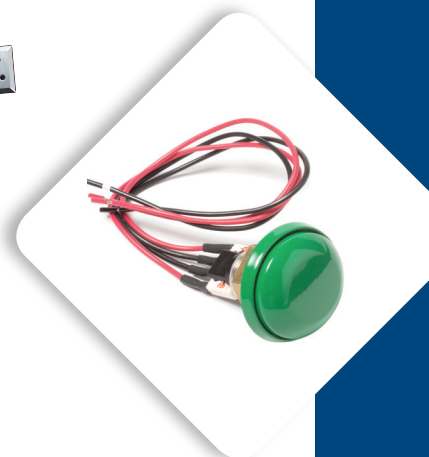
CARATTERISTICHE TECNICHE	
Materiale	Acciaio inox
Montaggio Incasso	si
Dimensioni frontale	38 x 80 x 2mm
Dimensioni pulsante	Ø19mm



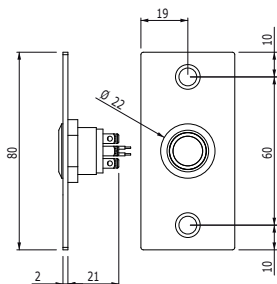
H.R.V.



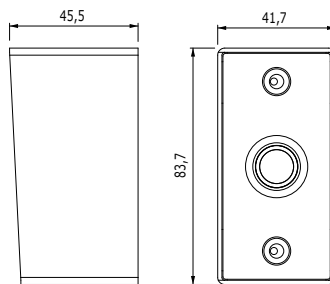
H.R.V.



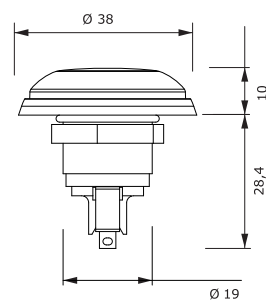
CARATTERISTICHE TECNICHE	
Materiale	Acciaio inox
Montaggio Incasso	si
Dimensioni frontale	38 x 80 x 2mm
Dimensioni pulsante	Ø22mm



CARATTERISTICHE TECNICHE	
Materiale	Acciaio inox
Montaggio applicare	si
Dimensioni frontale	38 x 80 x 2mm
Dimensioni custodia	83,7 x 41,7 x 45,5



CARATTERISTICHE TECNICHE	
Materiale	Acciaio inox
Montaggio Incasso	si
Montaggio applicare	no
Dimensioni	Ø38mm



ARTICOLO	RIFERIMENTO	DESCRIZIONE
CACE	F0536000013	SELETTORE A CHIAVE IN ACCIAIO INOX DA INCASSO 4 CONTATTI NA/NC
CACS	F0536000014	SELETTORE A CHIAVE IN ACCIAIO INOX DA APPLICARE 4 CONTATTI NA/NC
CACP	F0536000015	SELETTORE A CHIAVE IN ACCIAIO INOX DA INCASSO 4 CONTATTI NA/NC
CYLPR	F0536000009	SEMI-CILINDROEUROPEO



H.R.V.



H.R.V.



CARATTERISTICHE TECNICHE	
Materiale	Acciaio inox
Montaggio incasso	si
Montaggio applicare	no
Dimensioni frontale	75 x 39 x 38mm

CARATTERISTICHE TECNICHE	
Materiale	Acciaio
Montaggio Incasso	si
Montaggio applicare	no
Dimensioni	110 x 42 x 38mm

CARATTERISTICHE TECNICHE	
Materiale	Acciaio inox
Montaggio Incasso	si
Numero chiave	2
Dimensioni	33 x 17 x 40mm

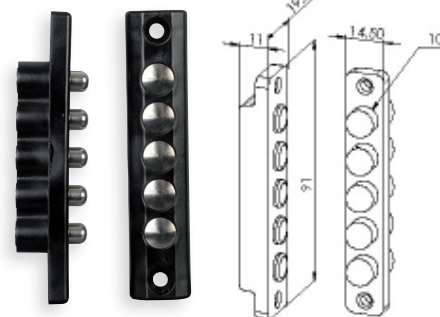
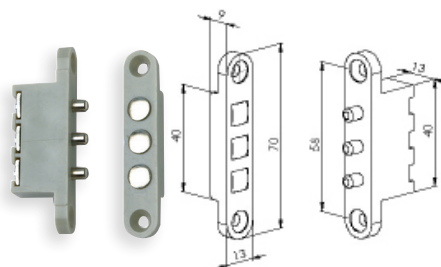
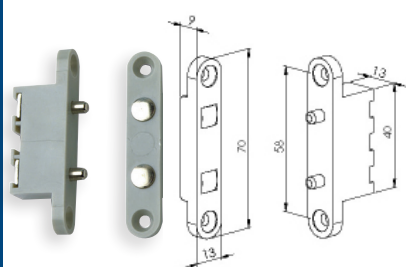

H.R.V.

H.R.V.


CARATTERISTICHE TECNICHE	
Materiale	Acciaio
Codici	1
Include serratura + maniglia	
Dimensioni	142 x 40 x 20mm

CARATTERISTICHE TECNICHE	
Applicazione	Cassetti e Armadietti
Alimentazione	si
Corr. di spunto	si
Dimensioni	64 x 41 x 30mm

CARATTERISTICHE TECNICHE	
Materiale	Acciaio inox
DL400	210mm
DL600	650mm
Diam. Interno/esterno	Ø11/ Ø14mm



CARATTERISTICHE TECNICHE	
Dimensione sinistro	70 x 13 x 27mm
Dimensione destro	70 x 9 x 13mm
Massima corrente	12V/1,5A

CARATTERISTICHE TECNICHE	
Dimensione sinistro	70 x 13 x 27mm
Dimensione destro	70 x 9 x 13mm
Massima corrente	12V/1,5A

CARATTERISTICHE TECNICHE	
Dimensione sinistro	91 x 19,5 x 11mm
Dimensione destro	91 x 14,5 x 16,5mm
Massima corrente	12V/1,5A

ARTICOLO	RIFERIMENTO	DESCRIZIONE
CDL250	FCD8000001	TASTIERA A COMBINAZIONE MECCANICA (1 CODICE)
DX10PB	MEC0000001	MINI ELETTROPISTONE PER CASSETTIERA E ARMADIETTI 12Vdc
C2P	F0512000002	CONTATTI PORTA TENSIONE A 2 PIN MASSIMA CORRENTE 2A
C3P	F0512000003	CONTATTI PORTA TENSIONE A 3 PIN MASSIMA CORRENTE 2A
C5P	F0512000015	CONTATTI PORTA TENSIONE A 5 PIN MASSIMA CORRENTE 2A
RB34C	F0512000009	CONTATTO A BIGLIA PER RILEVAMENTO STATO PORTA IN PLASTICA NC/NA 2A
BALLCONTACT	F0512000014	CONTATTO A BIGLIA PER RILEVAMENTO STATO PORTA IN ACCIAIO NC/NA 2A
ENAPNONF	F0536000009	SELETTORE UNIVERSALE DA INCASSO & APPLICARE 2 NA & 2 NC (PULSANTE & INTERRUOTORE)
GNP1C	F0405000003	COLONNINA PER PASSO CARRAIO SUPPORTO LETTORE ALTEZZA 1 mt (PER AUTO)
GNP1L	F0405000004	COLONNINA PER PASSO CARRAIO SUPPORTO LETTORE ALTEZZA 2 mt (PER CAMION)
GNP2CL	F0405000005	COLONNINA PER PASSO CARRAIO SUPPORTO LETTORE ALTEZZA 1 & 2 mt (PER AUTO + CAMION)
SIS	F0533000012	SEMAFORINO IN ACCIAIO INOX DA APPLICARE CON LED ROSSO E VERDE + PULSANTE DI CHIAMATA
SIE	F0533000013	SEMAFORINO IN ACCIAIO INOX DA INCASSO CON LED ROSSO E VERDE + PULSANTE DI CHIAMATA
FLEX30	F0524000014	PASSACAPO IN ACCIAIO INOX LUNGHEZZA 300MM Ø7mm INTERNO INCLUSIVO DI CAPSULE METALLICHE
FLEX60	F0524000015	PASSACAPO IN ACCIAIO INOX LUNGHEZZA 600MM Ø7mm INTERNO INCLUSIVO DI CAPSULE METALLICHE
GF45	F0524000004	PASSACAPO IN ACCIAIO INOX LUNGHEZZA 450MM Ø9mm INTERNO INCLUSIVO DI CAPSULE METALLICHE
GF60	F0524000007	PASSACAPO IN ACCIAIO INOX LUNGHEZZA 600MM Ø9mm INTERNO INCLUSIVO DI CAPSULE METALLICHE
DL400	F0524000005	PASSACAPO DA INCASSO LUNGHEZZA 210MM Ø11mm APERTURA A 90°
DL600	F0524000011	PASSACAPO DA INCASSO LUNGHEZZA 650MM Ø11mm APERTURA A 90°

Tutte le caratteristiche tecniche, immagini, disegni, dimensioni, presenti in questo documento possono essere modificate o sostituite senza nessun preavviso

H.R.V.



CARATTERISTICHE TECNICHE	
Materiale	Acciaio inox
Lunghezza FLEX30	210mm
Lunghezza FLEX60	650mm
Diam. Interno/esterno	Ø7/ Ø11mm

H.R.V.



CARATTERISTICHE TECNICHE	
Materiale	Acciaio inox
Lunghezza	450mm
Diam. Interno/esterno	Ø9/ Ø13mm

GF60 - PASSACAPO IN ACCIAIO INOX



CARATTERISTICHE TECNICHE	
Materiale	Acciaio inox
Lunghezza	600
Diam. Interno/esterno	Ø9/ Ø13mm



CARATTERISTICHE TECNICHE	
Alimentazione	Acciaio inox
Dimensioni frontale	135 x 40 x 28mm
Dimensioni incasso	125 x 30 x 25mm



SIS - SEMAFORINO IN ACCIAIO INOX DA APPLICARE

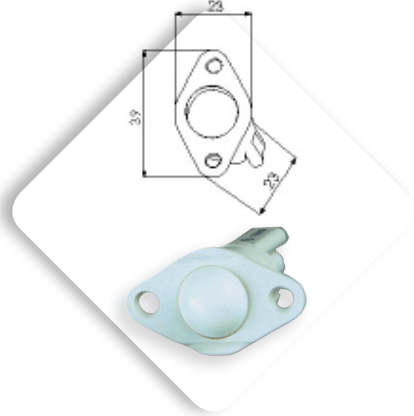
CARATTERISTICHE TECNICHE	
Alimentazione	Acciaio inox
Dimensioni	125 x 40 x 25mm



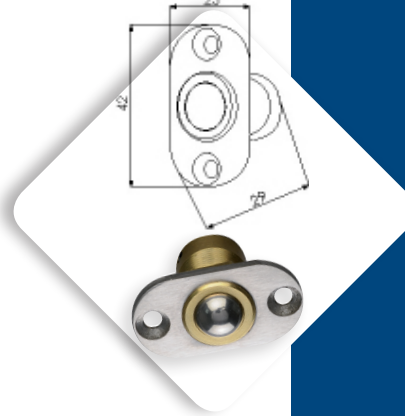
CARATTERISTICHE TECNICHE	
GNP1L (solo camion)	50 x 50 x 2000mm
GNP2CL (camion + auto)	50 x 50 x 1000/2000mm
GNP1C (solo auto)	50 x 50 x 1000mm



CARATTERISTICHE TECNICHE	
Materiale	Pressofusione
Montaggio Incasso	incasso/applicare
Dimensioni	71,7 x 71,6 x 47,5mm



CARATTERISTICHE TECNICHE	
Materiale	Plastico
Montaggio incasso	si
Dimensioni	39 x 23mm



CARATTERISTICHE TECNICHE	
Materiale	Acciaio inox
Montaggio Incasso	si
Dimensioni	42 x 23mm