

# Sensore di movimento microonde (monodirezionale)

## Manuale di istruzioni

UDH5M0 è un sensore di rilevamento di movimento ad elevate prestazioni progettato specificamente per l'attivazione delle porte automatiche. Per un uso sicuro e corretto del prodotto, si prega di leggere attentamente il presente manuale di istruzioni.

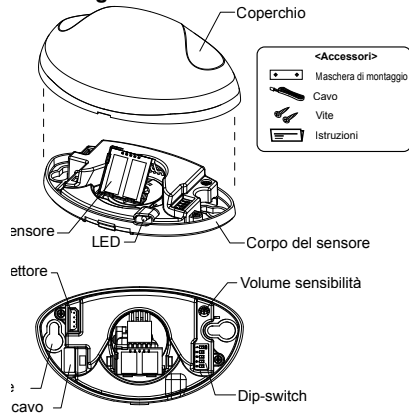


### 1 Specifiche tecniche

**Alimentazione elettrica:** 12-30 V CC, 12-24 V CA  
**Dimensioni del prodotto:** 120 mm x 70 mm x 41,5 mm (Larg. x Lung. x Alt.)  
**Modulo microonde:** 24,125 GHz  
**Tempo di mantenimento:** 1,2 sec.  
**Campo di rilevamento:** 5 m x 3 m (Larg. x Prof.) (Altezza 2,2 m)

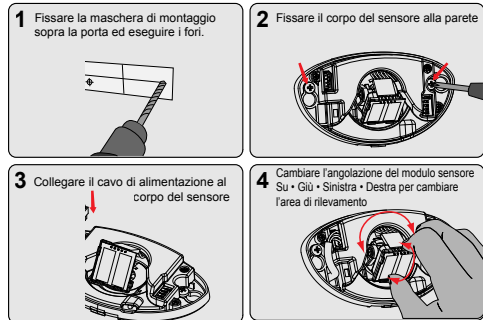
**Consumo di potenza:** < 1,4 W  
**Capacità di contatto:** 1 A/24 V CC  
**Altezza di installazione max.:** 4,0 m  
**Temperatura/umidità di esercizio:** -20°C-60°C/0-90%  
**Protezione internazionale:** IP54

### 2 Informazioni generali

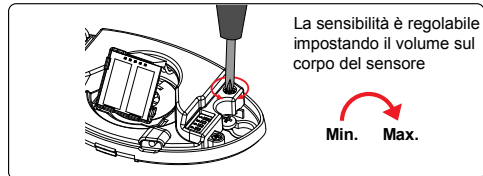


### 3 Guida all'installazione

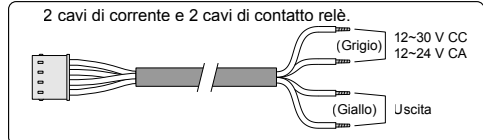
Non collegare all'alimentazione elettrica durante l'installazione. Non smontare o modificare il dispositivo, potrebbe causare incendi o scariche elettriche.



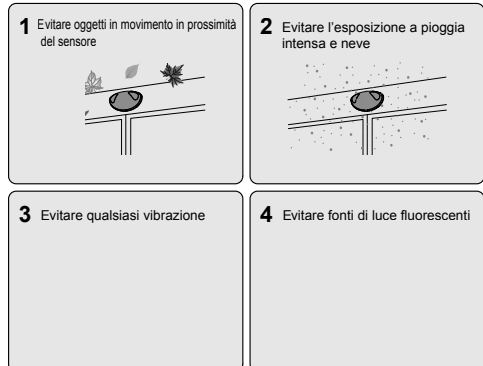
### 4 Regolazione della sensibilità



### 5 Schema di cablaggio

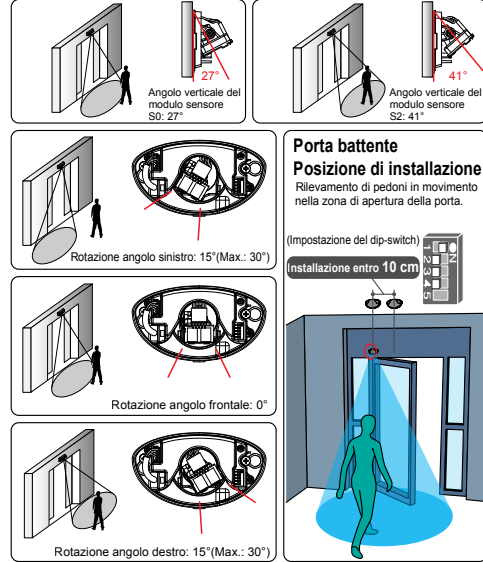


### 6 Informazioni di montaggio



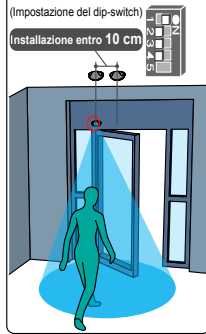
### 7 Regolazione della posizione dell'area di rilevamento

Regolare il modulo sensore in alto e in basso per raggiungere un'area di rilevamento vicina o lontana dalla porta. Regolare il modulo sensore a destra e a sinistra per raggiungere l'area di rilevamento laterale desiderata.

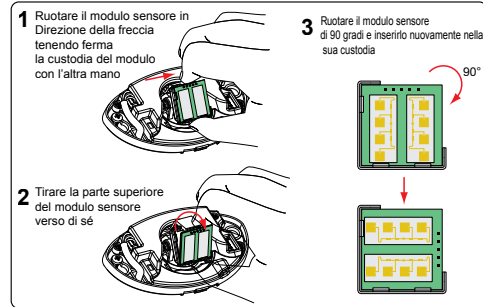


### Porta battente

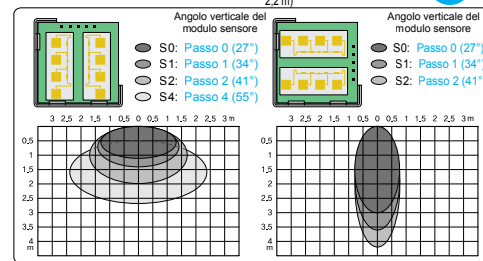
**Posizione di installazione**  
 Rilevamento di pedoni in movimento nella zona di apertura della porta.



### 8 Regolazione dell'area di rilevamento larga o stretta



### 9 Campo di rilevamento



### 10 Impostazione del dip-switch

(Impostazione predefinita del dip-switch NO : 2)

NO	Dip-switch	Direzione	Modalità "tartaruga"	NO	Dip-switch	Direzione	Modalità "tartaruga"
1	NO	NO	NO	5	NO	NO	NO
2	NO	NO	NO	6	NO	NO	NO
3	NO	NO	NO	7	NO	NO	NO
4	NO	NO	NO	8	NO	NO	NO
9	NO	NO	NO				
10	NO	NO	NO				
11	NO	NO	NO				

Modalità "tartaruga" (modalità di rilevamento a bassa velocità) Tempo di mantenimento relè 1 unità corrisponde a 1 secondo

