

# LED INDICATORS

Bentel Security  
REMOTE LED INDICATORS



**BENTEL**  
SECURITY

# LED INDICATORS

## NUOVI INDICATORI OTTICI A LED

La nuova gamma di indicatori ottici a LED per applicazioni antifurto e antincendio permette di distribuire le segnalazioni tipiche di questi sistemi in differenti punti dell'impianto. Grazie alla possibilità di associare all'accensione o al lampeggiamento di LED il verificarsi di varie tipologie di eventi - dall'inserimento dell'impianto, all'allarme, all'attivazione di un sensore - questo tipo di prodotti è di valido ausilio a tutti gli operatori che devono sovrintendere al funzionamento dell'impianto.

- DIMENSIONI COMPATTE
- DESIGN NEUTRO
- PLASTICA BIANCA
- SEMPLICITÀ INSTALLATIVA
- VISIBILITÀ SEGNALAZIONE GRAZIE A LED FISSI E LAMPEGGIANTI

## AMBITI DI APPLICAZIONE

- Segnalazioni ottiche supplementari per impianti antifurto e antincendio
- Segnalazioni di stato del sistema: inserito, disinserito, in allarme
- Segnalazione attivazione di un sensore di fumo

## MODELLI

### Applicazioni antifurto

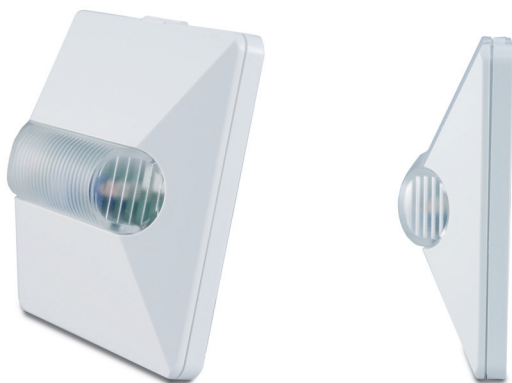
- **RILED/12**: Versione da 9,6 a 16Vdc con LED fissi
- **RILED/12F**: Versione da 9,6 a 16Vdc con LED lampeggianti

### Applicazioni antincendio

- **RILED/24F**: Versione da 20 a 32Vdc con LED lampeggianti

## CARATTERISTICHE

- Assorbimento (max 30mA)
- Dimensioni (lxhxp): (83mmx83mmx26mm)
- Multi-voltage per applicazioni antifurto (12V) e antincendio (24V)



## NEW REMOTE LED INDICATORS

The new LED indicators range for intrusion and fire applications allows to distribute the typical signalizations of those kind of systems in different points of the installation. Thanks to the possibility to associate various events to the lighting of the LED - system armed/disarmed, alarm, sensors activations - these products are useful for all the operators that manage the system.

- COMPACT DIMENSIONS
- NEUTRAL DESIGN
- WHITE PLASTIC
- SIMPLE TO INSTALL
- VISIBLE SIGNALLING THANKS TO FIXED AND FLASHING LED

## APPLICATIONS

- Supplementary visual signalling for fire and intrusion installation
- System status signalling: armed, disarmed, alarm
- Activation signalling of smoke detectors

## MODELS

### Security Control Systems applications

- **RILED/12**: 9,6-16Vdc version with fixed LED
- **RILED/12F**: 9,6-16Vdc version with flashing LED

### Fire Control Systems applications

- **RILED/24F**: 20-32Vdc with flashing LED

## FEATURES

- Current: (max 30mA)
- Dimensions (wxhxd): (83mmx83mmx26mm)
- Multi-voltage for intrusion (12V) and fire applications (24V)



Distributed by:



**BENTEL SECURITY srl**

Via Gabbiano 22, Zona Industriale  
S. Scolastica - 64013 Corropoli (TE) Italy  
Tel. +39 0861 839060 Fax. +39 0861 839065  
www.bentelsecurity.com info@bentelsecurity.com