



# DOMOTIME SRL

Via Monico 9, 25017 Lonato del Garda (BS) – ITALY -  
Tel.: +39 030 9913901  
Fax: +39 030 2070611  
Email: [info@domotime.com](mailto:info@domotime.com)  
Website: [www.domotime.com](http://www.domotime.com)

Rev. 2019-06

## SCHEMA TECNICA PRODOTTO TECHNICAL CARD

<b>Codice prodotto:</b> <b>Product code:</b>	<b>CA123002</b>	<b>Cremagliera in acciaio per cancelli scorrevoli</b> <b>Steel rack for sliding gates</b>	
<b>Materiale:</b> <b>Material:</b>	<i>Acciaio galvanizzato S235JR (EN 10027-1)</i> <i>Galvanized steel S235JR (EN 10027-1)</i>	<b>Modulo:</b> <b>Module:</b>	<i>M4</i> <i>M4</i>
<b>Peso:</b> <b>Weight:</b>	<i>2,5 Kg/m</i> <i>2,5 Kg/m</i>	<b>Finitura:</b> <b>Finishing:</b>	<i>Sbavato – Deburred</i> <i>Zincato – Galvanized</i> <i>UNI ISO 2081 Fe/Zn 8</i>
<b>Dimensioni:</b> <b>Dimensions:</b>	<i>12 x 30 x 1998 mm</i> <i>12 x 30 x 1998 mm</i>	<b>Asole di fissaggio:</b> <b>Fixing holes:</b>	<i>4 - Nottolini inclusi (2 set/m)</i> <i>4 - Fixing bolts included (2 sets/m)</i>
<b>Peso max sopportato:</b> <b>Max loading capacity:</b>	<i>2000 kg</i> <i>2000 kg</i>	<b>Imballo:</b> <b>Packaging:</b>	<i>Confezione contenente 4 pezzi</i> <i>Packaging made of 4 pieces</i>

## Composizione Chimica % Chemical composition

Materiale Material	C	Si	Mn	S	Ti	P	Cu	Cr	Ni
Standard % Standard %	0,14 – 0,22	≤ 0,30	0,30 – 0,65	≤ 0,050		≤ 0,045			
% Effettiva Actual %	0,14	0,15	0,31	0,005		0,021			

## Caratteristiche Meccaniche Mechanical properties

	Carico di rottura Ultimate tensile strength	Carico di snervamento Yield Strength	Allungamento Elongation
	$R_m$ (N/mm <sup>2</sup> - MPa)	$Re_L$ (N/mm <sup>2</sup> - MPa)	%
Valori standard Standard value	375 – 500	≥ 235	≥ 26
Valori effettivi Actual value	452	291	32

**Domotime Srl** dichiara che il prodotto CA123002 è conforme ai requisiti essenziali fissati dalle Direttive Europee.

**Domotime Srl** declares that the product CA123002 complies with European directives.





# DOMOTIME SRL

Via Monico 9, 25017 Lonato del Garda (BS) – ITALY -

Tel.: +39 030 9913901

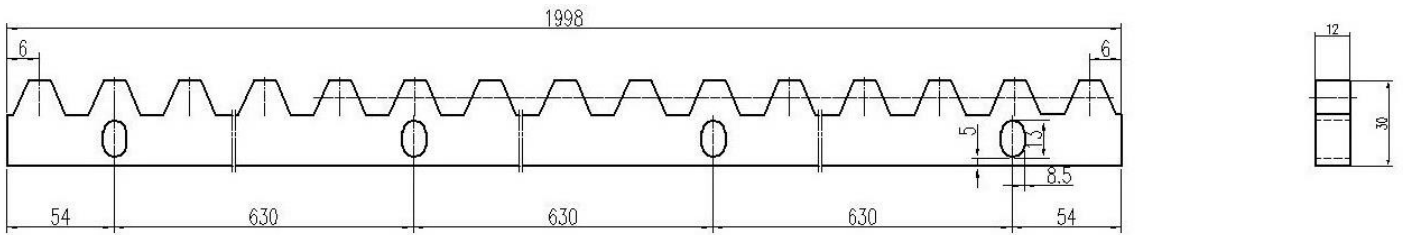
Fax: +39 030 2070611

Email: [info@domotime.com](mailto:info@domotime.com)

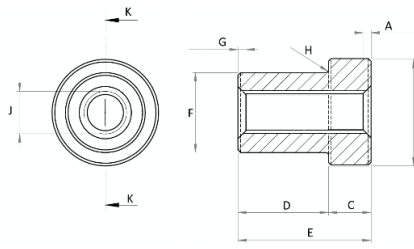
Website: [www.domotime.com](http://www.domotime.com)

Rev. 2019-06

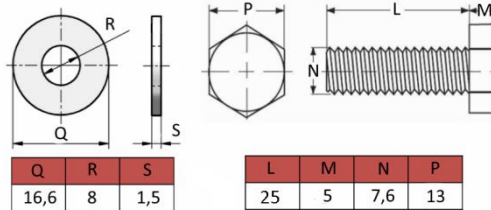
## Disegno tecnico Technical drawing



## Nottolini inclusi: CAVRN (2 set/m) Fixing bolts included: CAVRN (2 sets/m)



A	B	C	D	E	F	G	H	J	K
1,5x45°	Ø20	8	17	25	Ø15	1,5x45°	R0,5	M8	Ø20



Q	R	S
16,6	8	1,5

L	M	N	P
25	5	7,6	13