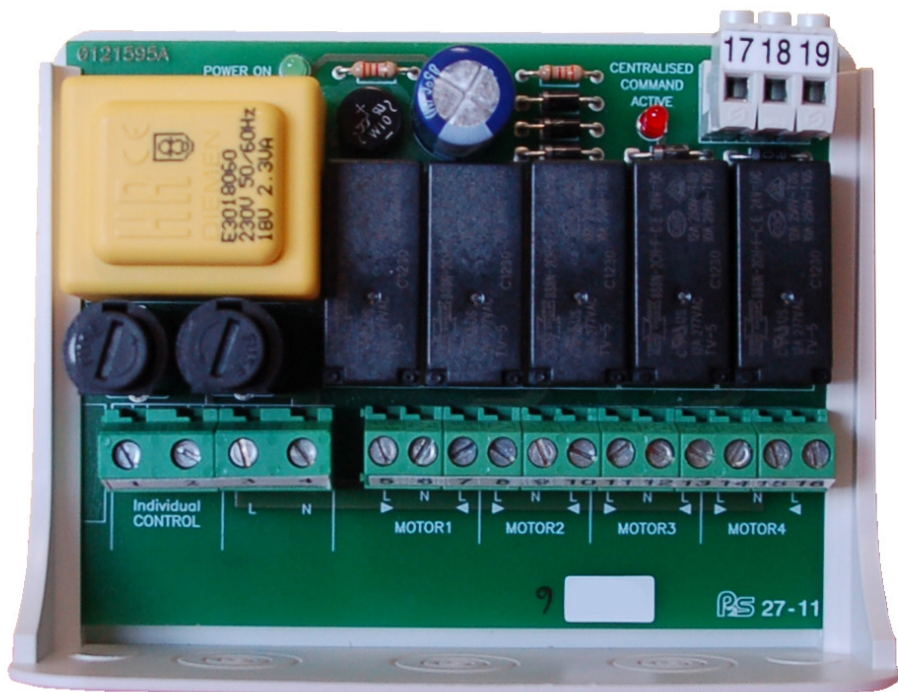


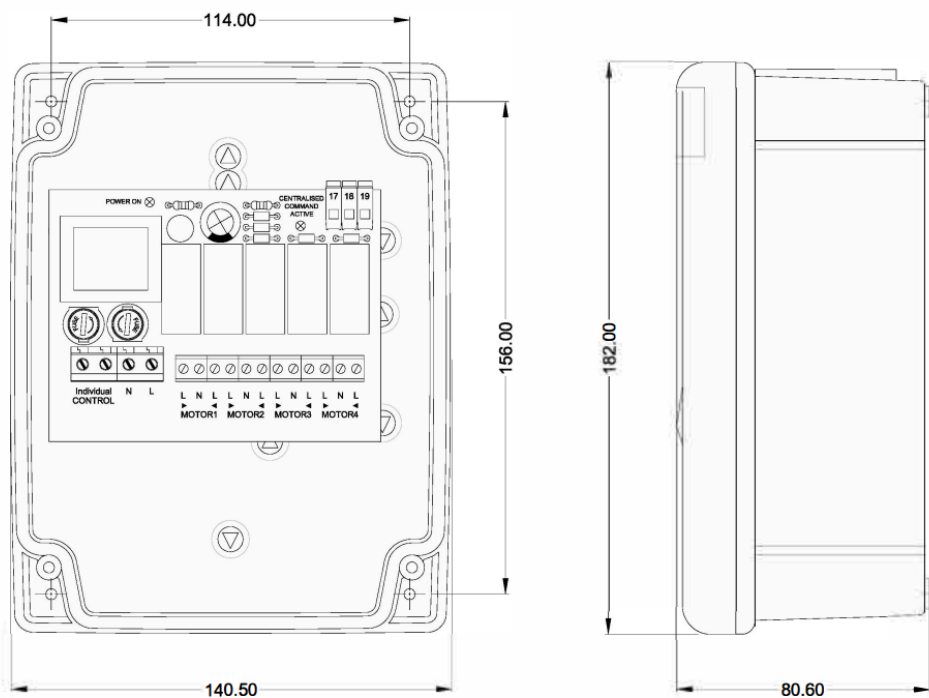
AV4

CENTRALE PER IL COMANDO MANUALE FINO A 4 MOTORI TUBOLARI



MANUALE DI INSTALLAZIONE E USO

VISTA DEL PRODOTTO



Dimensioni complessive: 140.50 x 182.00 x 80.60 mm
Dimensioni dei fori di montaggio: 114.00 x 156.00 mm

INSTALLAZIONE

1. Collegare la alimentatore 230Vac, come mostrato.
2. Se un motore opera nella direzione errata invertire i cavi Nero e Marrone appropriati.

ATTENZIONE

- Collegare tutti i fili di terra dei motori tubolari insieme alla terra.
- La corrente massima assorbita per ogni uscita è di 4 A.

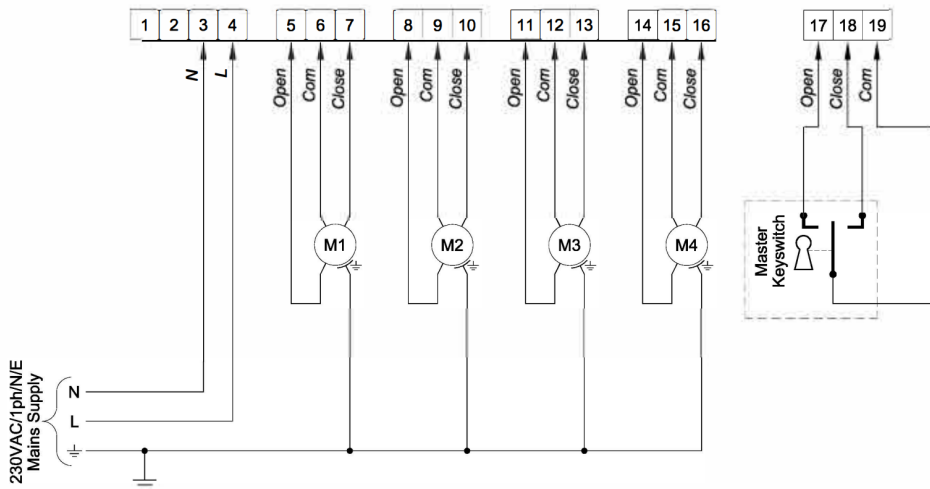


CABLAGGIO PER IL CONTROLLO DI GRUPPO

Master Keyswitch: Permette a tutti i motori collegati di funzionare simultaneamente.

ATTENZIONE

- Il carico totale massimo consentito per il controllo di gruppo è di 6.3 A.

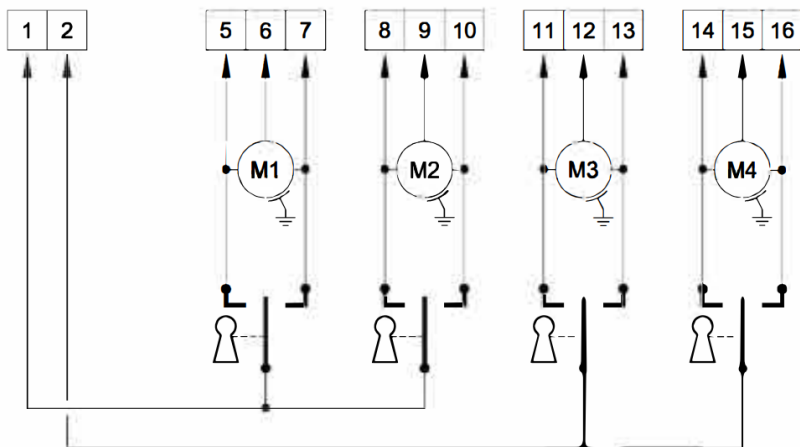


CABLAGGIO PER IL CONTROLLO INDIVIDUALE

Individual Keyswitches: Consente il funzionamento individuale dei motori tubolari tramite il loro selettore corrispondente.

ATTENZIONE

- Attivare solamente un motore alla volta.



SMALTIMENTO DEL PRODOTTO

Questo prodotto è parte integrante dell'automazione, e dunque, deve essere smaltito insieme con essa. Come per le operazioni d'installazione, anche al termine della vita di questo prodotto, le operazioni di smantellamento devono essere eseguite da personale qualificato. Questo prodotto è costituito da vari tipi di materiali: alcuni possono essere riciclati, altri devono essere smaltiti. Informatevi sui sistemi di riciclaggio o smaltimento previsti dai regolamenti vigenti sul vostro territorio, per questa categoria di prodotto.

AVVERTIMENTO

- Alcune parti del prodotto possono contenere sostanze inquinanti o pericolose che, se disperse nell'ambiente, potrebbero provocare effetti dannosi sull'ambiente stesso e sulla salute umana. Come indicato dal simbolo a lato, è vietato gettare questo prodotto nei rifiuti domestici. Eseguire quindi la "raccolta separata" per lo smaltimento, secondo i metodi previsti dai regolamenti vigenti sul vostro territorio, oppure riconsegnare il prodotto al venditore nel momento dell'acquisto di un nuovo prodotto equivalente.
- I regolamenti vigenti a livello locale possono prevedere pesanti sanzioni in caso di smaltimento abusivo di questo prodotto.



GARANZIA

La garanzia del produttore ha validità a termini di legge dalla data stampigliata sul prodotto ed è limitata alla riparazione o sostituzione gratuita dei pezzi riconosciuti dallo stesso come difettosi per mancanza di qualità essenziali nei materiali o per deficienza di lavorazione. La garanzia non copre danni o difetti dovuti ad agenti esterni, deficienza di manutenzione, sovraccarico, usura naturale, scelta del tipo inesatto, errore di montaggio, o altre cause non imputabili al produttore. I prodotti manomessi non saranno né garantiti né riparati. I dati riportati sono puramente indicativi. Nessuna responsabilità potrà essere addebitata per riduzioni di portata o disfunzioni dovute ad interferenze ambientali. La responsabilità a carico del produttore per i danni derivati a chiunque da incidenti di qualsiasi natura cagionati da nostri prodotti difettosi, sono soltanto quelle che derivano inderogabilmente dalla legge.

 **ALLMATIC**[®]

ALLMATIC S.r.l
32026 Borgo Valbelluna - Belluno - Italy
Via dell'Artigiano, n°1 - Z.A.
Tel. 0437 751175 - 751163 r.a. Fax 0437 751065
www.allmatic.com - E-mail: info@allmatic.com

