

# diagramma del sistema ACCO



Il sistema di controllo accessi ACCO è stato sviluppato mantenendo come base del sistema i singoli moduli di controllo. Possono essere collegati fino a 255 moduli mediante bus RS-485. La sua gestione e la connessione con un PC è assicurata dal convertitore (interfaccia) ACCO-USB. La gestione centralizzata e la programmazione sono possibili grazie al software ACCO-SOFT-LT. Un software potente ed evoluto installabile su PC locale per mezzo di una connessione USB.

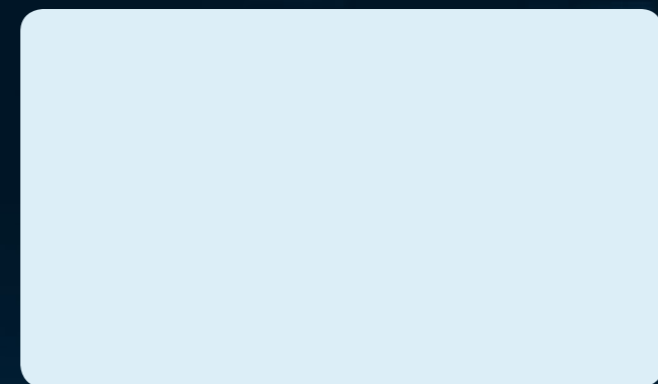
## OLTRE 20 ANNI DI ESPERIENZA

Sino dalla sua fondazione nel 1990, la società SATEL ogni anno lancia sul mercato i nuovi prodotti destinati alla protezione delle persone e dei beni. Nella nostra offerta si trovano, sia una vasta gamma di dispositivi ed accessori per sistemi di allarme che per sistemi di controllo accessi, nonché vari dispositivi dedicati agli istituti di vigilanza. Gli investimenti strategici nelle nuove tecnologie e le diverse soluzioni innovative ci assicurano una posizione di leader sul mercato Polacco. Lo sviluppo dinamico della società ed il continuo ampliamento dell'assortimento dei prodotti offerti, sono possibili grazie alla fiducia che costantemente i clienti dimostrano nelle nostre soluzioni. La profonda conoscenza dei bisogni e delle esigenze dei clienti è uno dei pilastri del successo della nostra azienda.

La nostra missione è quella di infondere sicurezza ai clienti individuali ed istituzionali ed aumentarne lo standard nel campo della protezione delle persone e dei beni. Il nostro staff si impegna costantemente affinché i prodotti SATEL offrano il comfort più elevato agli utenti e ne migliorino la qualità della vita.



## sistema di controllo accessi



Satel Italia s.r.l.  
Via Ischia Prima, 280  
63066 Grottammare (AP)  
Tel. 0735 588713  
Fax 0735 579159  
E-mail: info@satel-italia.it

[www.satel-italia.it](http://www.satel-italia.it)

**Il sistema di controllo accessi ACCO  
significa sicurezza per la Tua società**





La qualità dei dispositivi del sistema di controllo accessi ACCO rendono il nostro prodotto estremamente **attraente per tutte le aziende ed istituzioni** interessate alla sorveglianza degli spostamenti delle persone nei loro edifici.

**ACCO**

# il sistema di controllo accessi moderno

piena sicurezza

Il sistema di controllo accessi ACCO permette di proteggere tutto l'edificio o i locali scelti nell'edificio contro le persone non gradite. Soltanto le persone autorizzate e negli orari definiti potranno entrare o uscire. Questo è possibile grazie alla determinazione dell'elenco di persone autorizzate a cui vengono assegnati codici o tessere apposite. La porta si apre soltanto quando il sistema identifica la persona come autorizzata. Il sistema ACCO può essere utilizzato ad esempio per il controllo della porta di ingresso in negozi o uffici normalmente aperti a tutti e che in certe ore necessitano di abilitare l'accesso solo a determinate persone autorizzate.

Il modulo di controllo accessi ACCO proposto da SATEL è un moderno dispositivo realizzato per sorvegliare un singolo ingresso. Può lavorare indipendentemente o può costituire un elemento di un sistema più complesso. La realizzazione

di un sistema ACCO, espandibile fino ad un massimo di 255 moduli, è possibile grazie alla connessione dei controllori al bus RS-485. La comunicazione fra i controllori ed un computer di supervisione è assicurata dall'interfaccia ACCO-USB. Nel caso di collegamento dei moduli in un sistema, la funzionalità del controllo accessi si estende notevolmente.

Il modulo di controllo accessi è un dispositivo indipendente dai lettori che servono a identificare gli utenti. Grazie a ciò può essere montato in un luogo protetto alla vista di persone non gradite. La memoria non volatile del modulo permette di memorizzare le impostazioni della configurazione del sistema e di tutti gli eventi registrati - oltre 24 mila. La costruzione del controllore permette di aggiornarne il suo firmware in qualsiasi momento senza necessità di smontaggio. Basta collegare il computer al singolo modulo o all'intero sistema.



Gli ingressi e le uscite supplementari sulla scheda elettronica del modulo ACCO ne ampliano la sua funzionalità. Esse infatti permettono di collegare ulteriori dispositivi come il pulsante di apertura o il sensore stato porta. È inoltre possibile collegare le uscite ad un sistema di allarme, rendendo possibile il comando di un singolo modulo o di tutto il sistema. Grazie a ciò nel caso di effrazione tutte le porte saranno bloccate automaticamente o sbloccate in caso di incendio. Alle uscite possono essere collegati diversi dispositivi di segnalazione oppure è possibile utilizzarle per il comando del sistema di allarme in modo che gli eventi generati dal controllo accessi ne provochino determinate reazioni.

Ogni singolo modulo può essere configurato per mezzo di una tastiera LCD che essendo dotata di menu semplice ed intuitivo ne permette l'uso anche a persone che non hanno conoscenze specifiche nell'uso di questo tipo di dispositivi. Gli avvisi leggibili sul display della tastiera sono chiari ed univoci e di conseguenza la possibilità di commettere errori da parte dell'utente è limitata e facilita il comfort nell'uso quotidiano del sistema.

Le svariate possibilità di programmazione delle impostazioni sono però programmabili in modo altrettanto semplice ed intuitivo per mezzo di un PC con installato il software ACCO-SOFT-LT. Il programma viene fornito gratuitamente con ogni dispositivo acquistato e facilita il controllo del funzionamento sia del singolo modulo che di tutto il sistema, offrendo svariati strumenti che ne semplificano la gestione. Grazie al software ad esempio possiamo attribuire una mappa grafica ad ogni ambiente sorvegliato, su cui è possibile disporre gli elementi che compongono il sistema.

Il loro funzionamento è visualizzato in tempo reale. La funzionalità della mappa non si limita a quello puramente informativo, tramite essa è infatti possibile comandare i singoli ingressi. Può essere inoltre attivata la funzione di visualizzazione delle immagini degli utenti che hanno utilizzato i lettori collegati ad un determinato modulo.

Il software ACCO-SOFT-LT memorizza continuamente tutti gli eventi di sistema. Funzioni evolute del programma, quali il filtraggio, permettono di cercare questi eventi esattamente nel momento in cui l'amministratore del sistema ne ha bisogno.

In un singolo modulo ACCO possono essere registrati fino a 1024 utenti. Ad ogni utente può essere attribuito un nome, una tessera, un codice e l'orario d'accesso con diversi diritti e limitazioni. Esiste inoltre la possibilità di unire gli utenti in gruppi, al fine di facilitarne notevolmente la gestione. Ad un gruppo possono appartenere per esempio tutte le persone che lavorano allo stesso turno o quelle che hanno diritto di accedere ad un locale negli stessi orari. Si possono creare fino ad un massimo di 25 gruppi.

Gli orari attribuiti agli utenti permettono di accedere ai determinati siti in fasce orarie predefinite. Questo permette di adattare le ore di accesso dell'utente al suo orario di lavoro. Ad esempio il dipendente che lavora dalle 8 alle 17,30 potrà entrare in un determinato locale solo dalle 7,30 alle 18,00. Grazie alla possibilità di limitare il numero di entrate è possibile definire quante volte una determinata persona può aprire un determinato ingresso. Inoltre l'attivazione della funzione Anti-passback impedisce di riusare un

codice o una tessera per un doppio ingresso se prima l'utente non è stato visto uscire dal sistema.

L'aggiunta e la modifica dell'utente è possibile sia per mezzo della tastiera LCD che del software ACCO-SOFT-LT. La tastiera LCD permette di aggiungere un nuovo utente nel modulo in modo facile e veloce o modificarne i parametri. Il software ACCO-SOFT-LT rende accessibili gli strumenti supplementari che facilitano la gestione degli utenti nel sistema.

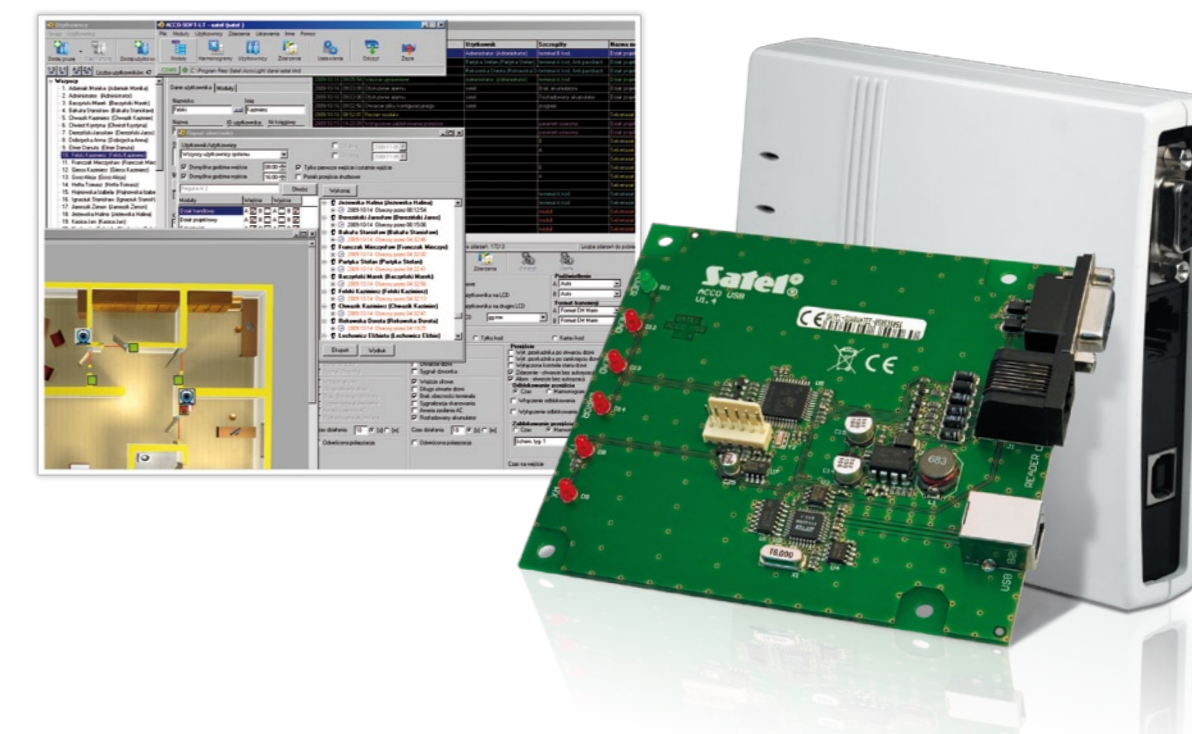
La realizzazione del controllo accessi necessita l'installazione dei dispositivi di identificazione degli utenti, offerti da SATEL nell'ambito del sistema ACCO. La loro scelta dipende dal modo in cui si deve effettuare l'identificazione - se con la tessera di prossimità bisogna scegliere dispositivi dotati di lettore di prossimità; il dispositivo dotato di tastiera è invece necessario nel caso in cui l'utente deve servirsi di un codice, se altresì l'identificazione deve effettuarsi per mezzo della tessera e del codice bisogna collegare dispositivi dotati contemporaneamente sia di lettore di prossimità che di tastiera.

Approfondendo delle informazioni raccolte nel database del programma esiste la possibilità di generare il report di presenza.

Il report, in cui sono rilevate le entrate e le uscite degli utenti, permette di controllare le ore di lavoro e di definire chi e quanto tempo è stato in un determinato locale. Il report di presenza può essere utile nei calcoli del tempo di lavoro, delle ore straordinarie o degli stipendi. Grazie ad esso si può anche verificare quanto tempo i dipendenti passano per esempio nella mensa aziendale.

La funzione del controllo della presenza degli utenti aiuta a stabilire l'ora dell'ingresso di un dipendente nell'edificio, il suo eventuale ritardo o l'ora di uscita dall'edificio e permette di controllare se gli utenti si servono dei loro identificatori conformemente al regolamento aziendale. Vale la pena di aggiungere che questa funzione permette anche di identificare le tessere e i codici delle persone dimissionarie o licenziate e che quindi dovrebbero essere cancellate dal sistema.

Le svariate funzioni dei dispositivi del sistema di controllo accessi ACCO qui presentate rendono il prodotto estremamente versatile e adatto a tutte quelle aziende ed istituzioni che sono interessate alla sorveglianza e agli spostamenti delle persone nei loro edifici. Le possibilità offerte dai moduli ACCO permettono di scegliere la soluzione che meglio si adatta all'edificio sorvegliato.



il sistema di controllo accessi ACCO significa piena sicurezza per la Tua società

**ACCO**