

CARACTÉRISTIQUES

- Cache (référence 83000280X).
- Couleurs disponibles du cache (ou X = couleur):
 - Noir (X=5)
 - Argent (X=6)
 - Blanc (X=7)
 - Blanc brillant (X=8)
- Finition affleurante avec les cadres de série ZS55 de jusqu'à 4 modules (vendu séparément, sous la référence 980000Y0X, ou Y= n° de modules, X = couleur).
- Plaque métallique non incluse (référence 8300035)
- Les pattes d'ancrage sont optionnelles et se vendent séparément (Référence ZACZSCLA).
- Dimensions 55,5 x 55,5 x 6,0 mm.
- Profil bas: dépasse du mur de 9,5 mm
- Installation encastrée.

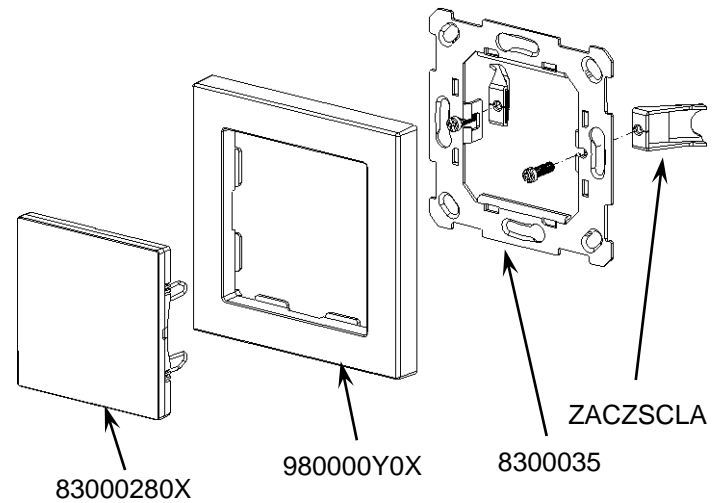


Figure 1. Cache.

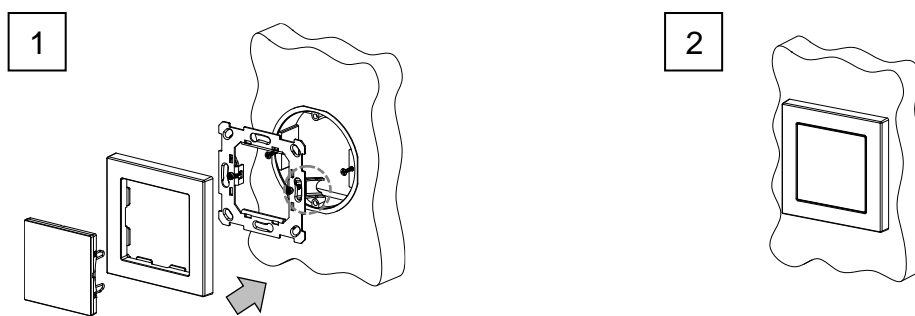
SPÉCIFICATIONS GÉNÉRALES

CONCEPT	DESCRIPTION
Température de travail	0 .. +40 °C
Température de stockage	-20 .. +55 °C
Humidité relative de fonctionnement	5 .. 95 % HR
Humidité de stockage	5 .. 95 % HR
Degré de protection	IP20, milieu propre
Installation	Dispositif pour installation encastrée dans le boîtier du mécanisme
Poids	29 g
Matériel de la carcasse	PC+ABS FR V0 libre d'halogènes

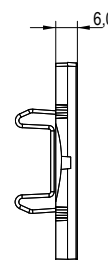
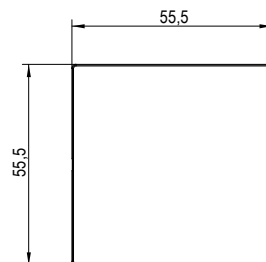
INSTRUCTIONS D'INSTALLATION

1. Fixer la plaque métallique du mécanisme sur le boîtier encastré (carré ou rond), en utilisant les vis du boîtier (optionnellement il est possible d'utiliser des pattes de fixation). Assurez-vous que la plaque soit correctement nivelée.
2. Fixer autant le cadre comme le couvercle à la plaque de fixation, en utilisant la vis centrale.

Pour sa désinstallation, procéder de manière inverse.



DIMENSIONS (mm)



INSTRUCTIONS DE SÉCURITÉ ET NOTES ADDITIONNELLES

- Le dispositif doit être installé uniquement par des techniciens qualifiés en suivant les règles et normes exigées dans chaque pays.