

BOSS-QCD4

BOSS-QCD4_041917_VXX02_IT-GB-FR-DE-ES

IT Radiocomando



► INSERIMENTO DEL QUARZO E ACCORDATURA [2]

Nell'apposita sede autobloccante inserire il quarzo **E**, dopo averlo scelto nella frequenza e tagliato come in figura. Posizionare l'accordatore **I** con l'antenna del radiocomando in linea **L**. Premere con l'aiuto di una matita uno dei pulsanti e mantenendolo premuto, agire delicatamente ed accuratamente con il cacciavite ceramico sulla vite **H**, fino ad ottenere il massimo della luminosità dell'accordatore **I**. A questo punto il radiocomando è accordato in base alla frequenza del quarzo scelto.

► AUTOGENERAZIONE CODICI [1]

Il radiocomando nasce dalla fabbrica solo con un codice di collaudo sul primo pulsante, il secondo è vuoto. Questa procedura genera nuovi codici per tutti e due i pulsanti e cancella quelli precedentemente memorizzati.

433 Mhz - Led Rosso

- Premere pulsante **1** e subito dopo il pulsante **4** mantenendoli premuti entrambi.
- Il led rosso **D** lampeggia lentamente.
- Attendere circa 8 secondi e il led **D** inizierà a lampeggiare velocemente.
- Lasciare il pulsante **1** e dopo qualche istante il pulsante **4**

Frequenze Quarzate - Led Bianco

- Premere pulsante **3** e subito dopo il pulsante **2** mantenendoli premuti entrambi.
- Il led bianco **D** ora lampeggia lentamente.
- Attendere circa 8 secondi e il led **D** inizierà a lampeggiare velocemente.
- Lasciare il pulsante **3** e dopo qualche istante il pulsante **2**

Ora in ogni pulsante si è generato un codice diverso, su più di un miliardo di diverse combinazioni.

► APPRENDERE UN CODICE [1-2-3]

• 433Mhz - Led Rosso

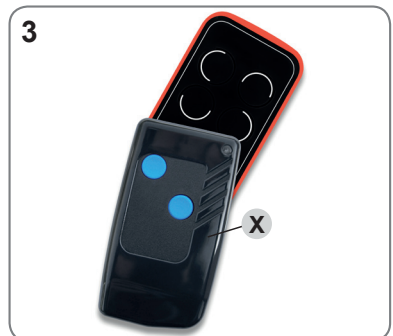
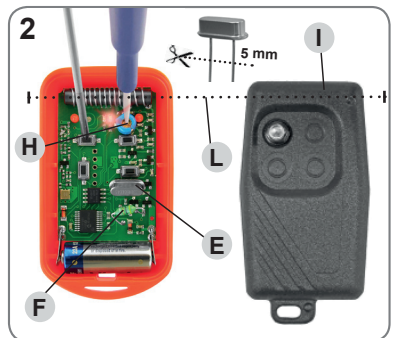
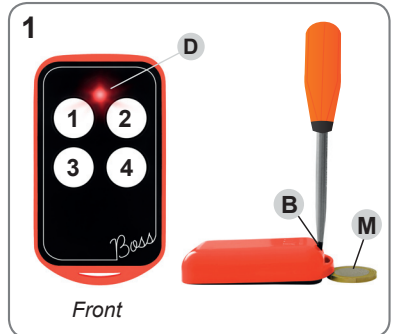
Premere pulsante **1** e dopo il pulsante **4**, rilasciarli contemporaneamente.

- Il led **D** lampeggia (rosso se 433Mhz, bianco se freq. quarzata).
- Durante questo tempo premere e mantenere premuto il pulsante scelto per la copia, può essere indifferentemente **1, 2, 3** o **4**.
- Premere il tasto del radiocomando **X** da cui si vuole copiare il codice.
- Avvicinare i due radiocomandi come mostra l'immagine **3**, facendo in modo che l'antenna del radiocomando da copiare **X**, solitamente posta nella parte anteriore (verificare sempre la posizione aprendo il TX), sia vicinissima al componente ricettivo **F** del radiocomando.

Il led **D** trillerà per un attimo irregolarmente per poi lampeggiare regolarmente ad indicare l'avvenuto apprendimento.

► BATTERIA E APERTURA [1]

Aprire il guscio con l'aiuto di un cacciavite a taglio e una moneta **M**, far leva sul coperchio superiore, inserendolo nella feritoia **B** posteriore. **In caso di sostituzione delle batterie verificare la corretta polarità. Conservare le batterie fuori dalla portata dei bambini. Consegnare le batterie agli appositi centri per lo smaltimento.**



**▶ QUARTZ INSERT AND ADJUSTMENT OF THE FREQUENCY [2]**

In the right socket, insert the chosen quartz E. Put the frequency adjuster I in line with the antenna of the remote control L. Press one of the buttons and keep it pressed whilst turning the potentiometer H slowly with a ceramic screwdriver until the adjuster's light is at the brightest. Now the frequency of the remote control is adjusted to that of the chosen quartz.

▶ CODE GENERATION [1]

The first button of remote control will already have a code assigned (created during testing) and the second button has no code assigned. This operation creates new codes for both buttons and cancels the previous codes.

(433 Mhz - red light)

- Push the button 1 and after the button 4 and keep both pressed, LED D now is flashing slowly.
 - Wait at about 8 seconds and it will start to flashing faster.
 - Leave the button 1 and after a while the button 4
- Low frequency (white light)**
- Push the button 3 and after the button 2 and keep both pressed.
 - Wait at about 8 seconds and led L will start to flashing faster.
 - Leave the button 3 and after a while the button 2. Now every button has a generated code from millions of different combinations.

▶ HOW TO LEARN A CODE [1-2-3]**(433Mhz)**

- Push the button 1 after a while the button 4 and leave them in the same time.
- Low frequency (with oscillator)**
- Push the button 3 and after a while the button 2 and leave them in the same time.
 - The led D is flashing for 5 seconds, and this is the time to memorise the original code.
 - During this time press and keep pressed one button where you want to memorize the code (you can choose from the button 1, 2, 3, 4).
 - Press the original transmitter's button X which you want to copy.
 - Keep the two remote controls close to each other as shown in picture no.3, so that the antenna of the original remote control X, usually in the bottom part of the remote control (check it by opening the remote control) should be as near as possible to the receiving part F of the Remote Control.

The light D flashes rapidly for a while and then it flashes regularly to confirm that the code has been copied.

▶ BATTERY AND OPENING [1]

Open the case with a coin M and a flat head screwdriver lever the box open by, inserting it in the slit B. When the battery is replaced, check the polarity. **Keep the battery away from children.** Dispose of the old battery in the correct manner and according to your local regulations.

**▶ INSERTION DE QUARTZ ET SYNCHRONISATION DE LA FREQUENCE [2]**

Prendre le quartz de la fréquence voulue, puis l'insérer comme en E sur la photo. Positionner l'accordateur en ligne avec l'antenne de l'émetteur L. Appuyer sur une des deux touches sans la relâcher et tourner le potentiomètre H très doucement avec un tournevis céramique dans le sens des aiguilles d'une montre jusqu'à ce que l'accordateur s'allume au maximum. Maintenant la fréquence de l'émetteur est réglée selon le quartz inséré.

▶ AUTOGENERATION DES CODES [1]

L'émetteur a déjà un code sur la première touche (donné en phase de contrôle de l'émetteur), la deuxième touche est vide. Cet opération génère les codes pour les deux touches et efface les codes mémorisés précédemment.

(433 Mhz - lumière rouge)

- Appuyer sur la touche 1 puis sur la touche 4 et les maintenir appuyées, attendre 8 secondes pour qu'elle clignote rapidement.
 - Relâcher la touche 1 et après quelque instant le touche 4
- (Quartz - lumière blanche)**
- Appuyer sur la touche 3 puis sur la touche 2 et les maintenir appuyées, attendre 8 secondes pour qu'elle clignote rapidement
 - Relâcher la touche 3 et après quelque instant le touche 2

Maintenant chaque touche a généré un code différent parmi des millions de combinaisons possibles.

▶ APPRENDRE UN CODE [1-2-3]

- **(433Mhz)** Appuyer sur la touche 1 et la touche 4 simultanément; la lumière D clignote
 - **(Quartz)** Appuyer sur la touche 3 et la touche 2 simultanément; la lumière D clignote
 - Relâcher simultanément les 2 touches: a lumière D reste fixe pendant 5 secondes.
 - Pendant ces 5 secondes maintenir appuyé une touche de la télécommande (1, 2, 3 ou 4) et faire de même sur la touche de la télécommande originale a copié.
 - Approcher les émetteurs comme indiqué sur la photo 3. L'antenne de l'émetteur original X, généralement positionné sur la partie inférieure (il faut ouvrir l'émetteur pour contrôler la position de l'antenne), doit être très proche de la partie opposée en F de l'émetteur.
- La lumière D clignote un instant irrégulièrement puis clignote régulièrement pour indiquer que le processus d'apprentissage c'est bien déroulé.

▶ CHANGEMENT DE BATERIE [1]

Ouvrir le boîtier avec une pièce de monnaie M. Ensuite prendre le tournevis et l'insérer jusqu'au bout de la fente B et faire pression sur le boîtier supérieur. **En cas de changement de batterie il faut contrôler la polarité.** Merci de tenir les batteries éloigner des enfants. Les batteries ne doivent pas être jetées aux ordures ménagères mais rapportées auprès d'un centre de tri sélectif.

**▶ QUARTZ HINFÜGEN UND REGELUNG [2]**

Fügen Sie den Quartz hinein und schneiden Sie den Teil wie im Photo. Stellen Sie den Frequenzabstimmer wie im Photo L. Drücken Sie die Taste der Fernbedienung und lassen Sie gedrückt, drehen Sie den keramik Schrauber bis das Licht eingeschaltet ist. Jetzt ist die Fernbedienung eingeregelt.

▶ SELBSTERZUGUNG EINES CODES

Die folgende Prozedur lernt den Handsender ein und löscht die vorher gespeicherten Codes. Um ein Code zu erzeugen:

(433 Mhz - Rotlicht)

- Drücken Sie Knopf 1 und danach Knopf 4, wobei Sie beide Knöpfe gedrückt lassen. Das Led blinkt langsam.
 - Nach ca. 8 Sek.blinkt das Led schneller.
 - Lassen Sie Knopf 1 aus und ein paar Sekunden spaeter auch Knopf 4. Jetzt hat jeder Knopf einen neuen Kode.
- (Quartz - Weißlicht)**
- Drücken Sie Knopf 3 und danach Knopf 2, wobei Sie beide Knöpfe gedrückt lassen. Das Led blinkt langsam.
 - Nach ca. 8 Sek.blinkt das Led schneller.
 - Lassen Sie Knopf 3 aus und ein paar Sekunden spaeter auch Knopf 2. Jetzt hat jeder Knopf einen neuen Kode.

▶ KODE EINLERNEN [1-3]

Um einen Code von einem anderen kompatiblen Handsender zu erlernen, machen Sie folgendes:

- **(433Mhz)** Drücken die Taste 1 und 4 und halten Sie beide gedrückt.
- **(Quartz)** Drücken die Taste 3 und 2 und halten Sie beide gedrückt.
- Die LED bleiben für 5 Sekunden eingeschaltet, das ist die Programmierungszeit
- In der Programmierungszeit, drücken Sie (bevor die 5 Sek. vorbei sind) die Taste des zu kopierenden Senders und dann irgend eine Taste des **BOSS-QC4D**.
- Drucken Sie die Taste des Senders, von dem Sie den Kode kopieren wollen und halten Sie die beiden.

Handsender eng zusammen. Jetzt ist der Kode gespeichert und das LED blinkt langsam. Sie koennen den Knopf auslassen.

▶ BATTERIE UND ÖFFNUNG [1]

Öffnen das Gehäus mit einem Schrauber und eine Münze, wie in Figure [3]. Wenn Sie die Batterie tauschen wollen. Prüfen Sie die Polarität. Halten Sie die Batterie von Kindern fern. **Es liegt in der Verantwortung des Anwenders/Besitzers, dieses Gerät und andere elektrische und elektronische Geräte über die dafür zuständigen und von der Regierung oder örtlichen Behörden dazu bestimmten Sammelstellen zu entsorgen.**

**▶ INSERCION DEL CUARZO Y REGLAR LA FRECUENCIA [2]**

Insertar el cuarzo E, necesita cortarlo como en la foto. Poner el regulador con la antena del mando en linea L. Pulsar un botón y mantenerlo pulsado, girar con el destornillador cerámico en el tornillo H hasta que la luz se empieze. En este momento el mando es regulado segundo el cuarzo insertado.

▶ GENERAR UN CÓDIGO [1]

Esta operación inicia o cancela el mando y borra otros códigos anteriormente memorizados. Para crear un nuevo código proceder de la siguiente manera:

(433 Mhz - luz roja)

- Pulsar en sucesión los botones 1 y 4 y mantener ambos pulsados.
 - La luz roja empieza a titilar.
 - Esperar que la luz roja empiece a titilar mas rapidamente (esto sucede unos 8 segundos despues) luego soltar el botón 1 y, despues el botón 4.
- (Cuarzo - luz blanca)**
- Pulsar en sucesión los botones 3 y 2 y mantener ambos pulsados.
 - La luz blanca empieza a titilar.
 - Esperar que la luz blanca empiece a titilar mas rapidamente (esto sucede unos 8 segundos despues) luego soltar el botón 3 y, despues el botón 2.

En este momento cada botón del mando tiene su propio código, escogido al azar de entre 1.024.000 posibilidades diferentes.

▶ APRENDER UN CÓDIGO [1-3]

Para aprender un código de otro transmisor compatible de otra marca proceder de la siguiente manera:

- **(433Mhz)** Pulsar en sucesión los botones 1 y 4 y luego dejarlos simultaneamente.
- **(Cuarzo)** Pulsar en sucesión los botones 3 y 2 y luego dejarlos simultaneamente.
- En este momento la luz roja/ blanca permanece encendida por 5 segundos, el tiempo limite para proceder a la programación.
- Pulsar y mantener pulsado el botón del transmisor **BOSS-QC4D** donde quieras copiar el código, indiferentemente botones 1, 2, 3, 4.
- La luz roja del mando al contacto preciso entre la parte sensible y la antena del mando X compatible, empieza a titilar irregularmente, desde este momento empieza el aprendizaje.

La duración de la operacion de aprendizaje, depende del tipo de código y del estado de la bateria.

▶ BATERÍA Y ABERTURA [1]

Abrir el contenedor con precaución utilizando una moneda y un destornillador plano como en el dibujo [3]. **En caso de sustitución de la batería controlar la polaridad correcta.** Mantenga la batería lejos del alcance de los niños. Llevar las baterías en centros de eliminación de desperdicios.

**Dichiarazione di conformità
Conformity declaration
Déclaration de conformité
Konformitätserklärung
Declaración de conformidad**

- Il radiomando **BOSS-QC4D** è conforme ai requisiti essenziali delle seguenti norme:
- The remote control **BOSS-QC4D** corresponds to the essential norms:
- L'émetteur **BOSS-QC4D** est conforme aux principes directives des normes suivantes:
- Der Unterzeichner bescheinigt, dass das Produkt **BOSS-QC4D**:
- El producto **BOSS-QC4D** corresponde a las directivas europeas:

EN301 489-1 V1.9.2 EN300 220-2 V2.4.1 EN301 489-3 V1.6.1 EN 60950-1

- Il sottoscritto amministratore dichiaro che: l'apparato sopra definito è stato provato nella configurazione tipica di installazione e soddisfa i requisiti essenziali di protezione delle direttive:
- Me administrator, declares that the remote control has been tested in a typical installation and satisfies all essential requirements of the directives:
- Je soussigné, administrateur, déclare que l'appareil a été testé dans une installation typique et qu'il est conforme aux principes directives de protection des normes:
- Der Unterzeichner, bestätigt dass das o.g. Gerät in einer typischer Installation getestet wurde und den grundlegenden Anforderungen entspricht:
- Es conforme con todas las normas técnicas correspondientes al producto en el campo de aplicación de las Directivas Comunitarias:

2014/53/UE (RED)

01/06/2017



**Frequenze di trasmissione autorizzate
Permitted transmission frequency
Fréquence de transmission autorisées
Sendungsfrequenz
Frecuencias de emisión**

EU 433.92Mhz

**FRECUENZE QUARZATE
QUARTZ FREQUENCY
BASSE FREQUENCE:**

- Usare solo le frequenze autorizzate
- Use only permitted transmission frequency
- Utiliser seulement fréquences autorisées
- Verwenden Sie nur die zugelassenen Frequenzen
- Utilice sólo las frecuencias autorizadas