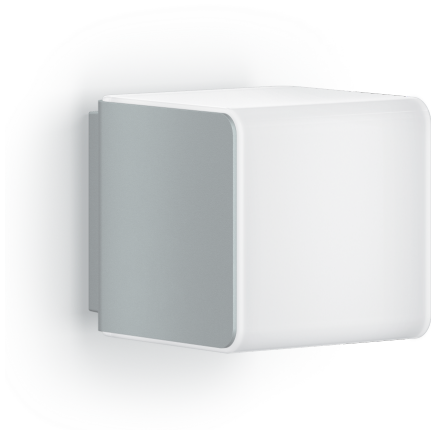


Lampada da esterno LED con sensore

L 830 SC

argento
EAN 4007841 055509
Art. n. 055509



LED

30 years (0 4,5h / day)

3000 K

3000K warm-white



intelligent high frequency sensor 160°



1 - 5 m



IP44



2 - 2000 lux



5 sec - 60 min



Light source not exchangeable



Control gear not exchangeable



soft light start

Descrizione del funzionamento

Digitale. Collegata in rete. Intelligente. Il serie Cube convince per l'aspetto pregiato e arricchisce l'aspetto di qualsiasi casa. Con sensore iHF nascosto da 160° (raggio d'azione 5 m) che reagisce solo al riconoscimento di movimenti umani. Funzione luce di base, accensione graduale della luce e 4 ore di luce continua (3000 K). Collegamento wireless tramite Bluetooth, impostazioni individuali tramite app STEINEL. Tre varianti di design. Disponibile nei colori antracite, argento e nero.

Dati tecnici

Dimensioni (lung. x largh. x alt.)	132 x 110 x 110 mm	Interruttori crepuscolari	Sì
Con lampadina	Sì, sistema LED STEINEL	Flusso luminoso prodotto totale	523 lm
Garanzia del produttore	3 anni	Flusso luminoso misurato (360°)	523 lm
Impostazioni tramite	Bluetooth, App, Smartphone	Efficienza totale del prodotto	57 lm/W
Con telecomando	No	Temperatura di colore	3000 K
Variante	argento	Lampadina sostituibile	LED non sostituibile
VPE1, EAN	4007841055509	Durata utile LED (max °C)	50000 ore
Applicazione, luogo	Esterno	Durata di vita del LED L70B50 (25°)	> 60000
Applicazione, locale	Esterno, giardino, ingressi di abitazioni, Cortili e passi carrai, perimetro della casa, terrazzi / balconi	Zoccolo	senza
colore	argento	Sistema di raffreddamento LED	Passive Thermo Control
incl. foglio con numero civico	No	Accensione graduale della luce	Sì
Luogo di montaggio	Parete	Luce continua	commutabile, 4 ore
Resistenza agli urti	IK03	Funzioni	Sensore di movimento, Richiamo di scenari luminosi programmati, Scenario luminoso, Modalità risparmio durante la notte
Grado di protezione	IP44	Regolazione crepuscolare	2 - 2000 lx

<https://www.steinell.de>

Con riserva di modifiche tecniche

09.2023 Pagina 1 da 4

L 830 SC

argento
 EAN 4007841 055509
 Art. n. 055509



Dati tecnici

Classe di protezione	II
Temperatura ambiente	-20 – 40 °C
Materiale dell'involucro	Plastica
Materiale della copertura	Plastica opalina
Allacciamento alla rete	220 – 240 V / 50 – 60 Hz
Potenza	9,1 W
Altezza di montaggio max.	2,50 m
Modalità Slave regolabile	Sì
Possibilità di schermare segmenti del campo di rilevamento	Sì
Scalabilità elettronica	Sì
Scalabilità meccanica	Sì
Dettaglio raggio d'azione	Campo di rilevamento regolabile su 2 assi
Raggio d'azione radiale	r = 5 m (35 m ²)
Raggio d'azione tangenziale	r = 5 m (35 m ²)

Regolazione del periodo di accensione	5 s – 60 Min.
Funzione luce di base	Sì
Funzione luce di base tempo	10/30 min, tutta la notte
Luce principale regolabile	10 - 100 %
Regolazione crepuscolare Teach	Sì
Collegamento in rete	Sì
Funzione luce di base in percentuale	10 – 50 %
Funzione luce di base in percentuale, da	10 %
Funzione luce di base in percentuale, fino a	50 %
Collegamento in rete via	Bluetooth Mesh Connect
Indice di resa cromatica CRI	= 82
Altezza di montaggio ottimale	2 m
Angolo di rilevamento	160 °

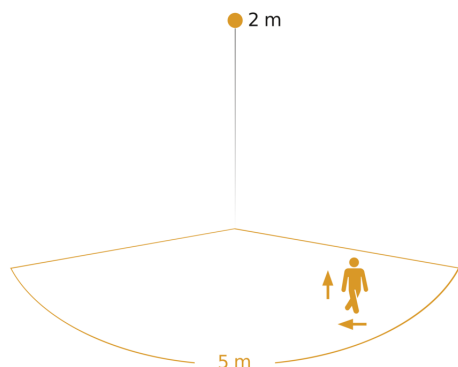
Lampada da esterno LED con sensore

L 830 SC

argento
EAN 4007841 055509
Art. n. 055509

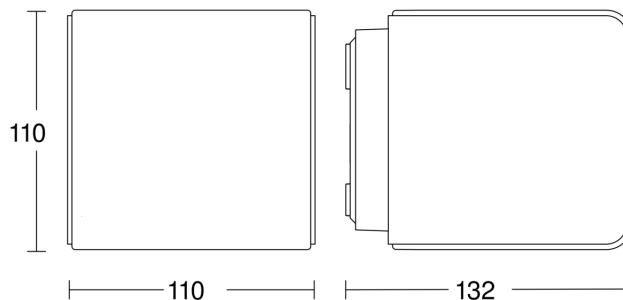


Campo di rilevamento

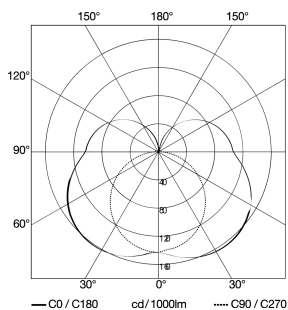


Possibile altezza di montaggio: 1,80 m - 2,50 m
Arancione: direzione di movimento radiale

Disegno

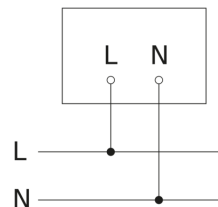


Curva di distribuzione della luce



Potenza	9,1 W
Con lampadina	Sì, sistema LED STEINEL
Lampadina sostituibile	LED non sostituibile
Flusso luminoso misurato (360°)	523 lm
Temperatura di colore	3000 K
Indice di resa cromatica	80-89
Durata utile LED (max °C)	50000 ore
Sistema di raffreddamento LED	Passive Thermo Control

Schema elettrico Master-Slave collegamento in rete



Lampada da esterno LED con sensore

L 830 SC

argento

EAN 4007841 055509

Art. n. 055509



Schema elettrico Master-Master collegamento in rete

