

Hallway

DALI-2 APC - in superficie
 EAN 4007841 058012
 Art. n. 058012



max. 25 x 3 m



IP54



10 sec - 60 min



2 - 2000 lux



2 - 4 m

iQ

iQ-mode

Teach

Teach mode



Application
Controller

5 years

manufacturer's
warranty steinel-
professional.de/
garantie



CE

Descrizione del funzionamento

L'intelligente sensore per corridoi la sa più lunga. Perfetto rilevamento radiale fino a 25 m – ideale per pianerottoli e corridoi lunghi. Raggio d'azione adattabile in entrambe le direzioni. Moderno design Control PRO II. Dotato con tecnologia Bluetooth. Interfacce per COM1, COM2, DALI-2 APC, DALI-2 IPD, KNX, IP e BT IPD (Slave).

Dati tecnici

Dimensioni (lung. x largh. x alt.)	62 x 123 x 123 mm
Con rilevatore di movimento	Sì
Garanzia del produttore	5 anni
Impostazioni tramite	Bluetooth
Con telecomando	No
Variante	DALI-2 APC - in superficie
VPE1, EAN	4007841058012
Esecuzione	Rilevatore di presenza
Applicazione, luogo	Interni
Applicazione, locale	Interni, corridoio / pianerottolo
colore	bianco
Colore, RAL	9003
Incl. supporto per montaggio angolare a muro	No
Luogo di montaggio	soffitto
Montaggio	In superficie, Soffitto
Grado di protezione	IP54

Altezza di montaggio ottimale	2,8 m
Tecnica ad alta frequenza	5,8 GHz
Rilevamento	anche attraverso vetro, legno e pareti in materiale leggero
Angolo di rilevamento	Corridoio, 360 °
Angolo di apertura	140 °
Protezione antistrisciamento	Sì
Possibilità di schermare segmenti del campo di rilevamento	No
Scalabilità elettronica	Sì
Scalabilità meccanica	No
Raggio d'azione radiale	25 x 3 m (75 m ²)
Raggio d'azione tangenziale	25 x 3 m (75 m ²)
Potenza di trasmissione	< 1 mW
Funzioni	Modo semiautomatico/automatico, Regolazione per mantenere luce costante, Scenario luminoso, Sovracomando Master/Slave, Funzione di gruppo vicino, Funzione

Hallway

DALI-2 APC - in superficie
 EAN 4007841 058012
 Art. n. 058012



Dati tecnici

Temperatura ambiente	-20 – 50 °C
Materiale	Plastica
Allacciamento alla rete	220 – 240 V / 50 – 60 Hz
Dettaglio tensione di alimentazione	max. 64 utenze
Steuerausgang, Dali	adressable / broadcast 64 ballast elettronici
Tecnologia, sensori	Alta frequenza, Sensore ottico
Altezza di montaggio	2,00 – 4,00 m
Altezza di montaggio max.	4,00 m

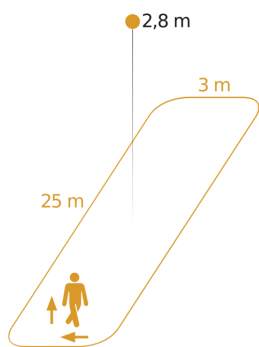
	TouchDIM, Modalità normale / modalità test, Modo pulsante / interruttore, Manuale ON / ON-OFF, Regolazione della luce costante ON-OFF
Regolazione crepuscolare	2 – 2000 lx
Regolazione del periodo di accensione	10 s – 60 Min.
Funzione luce di base	Sì
Funzione luce di base tempo	10 min, tutto il giorno, Tutta la notte
Luce principale regolabile	50 - 100 %
Regolazione crepuscolare Teach	No
Regolazione per mantenere luce costante	Sì
Collegamento in rete	Sì
Tipo di collegamento in rete	master/master, Master/Slave
Collegamento in rete via	Bluetooth, bus DALI

Hallway

DALI-2 APC - in superficie
 EAN 4007841 058012
 Art. n. 058012

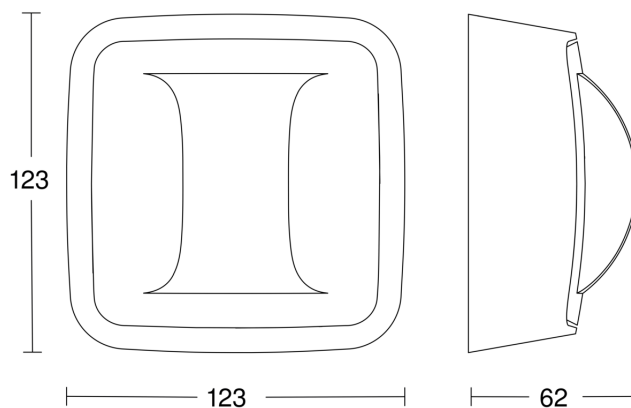


Campo di rilevamento

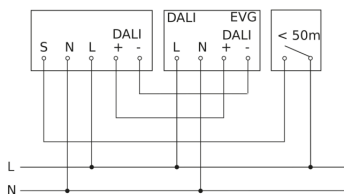


Possibile altezza di montaggio: 2,00 m - 4,00 m
 Arancione: direzione di movimento radiale

Disegno



Schema elettrico Master



Schema elettrico Master-Slave collegamento in rete

