

# EM3xx

## MODULO MULTI INGRESSO/USCITA ED INTERFACCIA ZONE CONVENZIONALI



991g/03  
991g/04  
991g/05  
991g/06  
991g/07



EN 54-17  
EN 54-18

0051  
0051-CPR-1869  
0051-CPR-1870  
0051-CPR-1868  
0051-CPR-1866  
0051-CPR-1867



VERSA+



I moduli multi ingresso e multi uscite EM3xx della serie **ENEA** mettono a disposizione, in base al modello, 4 ingressi e/o 4 uscite indipendenti e completamente configurabili e associabili ad un qualsiasi evento di centrale e/o di rete di centrali.

Ciascun dispositivo della serie ENEA è identificato da un numero seriale univoco assegnato al momento della fabbricazione e non richiede, pertanto, l'uso di alcun programmatore di indirizzi. Il numero seriale è riportato sull'etichetta del dispositivo e su due etichette rimovibili che possono essere posizionate sulla planimetria e sulla base di montaggio.

Una volta completato il cablaggio del loop, tramite un programmatore manuale o una centrale di controllo e grazie alla tecnologia **LoopMap**, tutti i dispositivi connessi vengono automaticamente riconosciuti, il cablaggio viene ricostruito e mostrato in forma grafica riportando l'effettivo ordine di collegamento dei dispositivi, le giunzioni a "T" e tutte le caratteristiche fisiche del Loop. Si ricostruisce così l'esatta topologia dell'impianto, ottenendo una mappa interattiva che semplifica e velocizza le operazioni di ricerca guasti e di manutenzione del sistema.

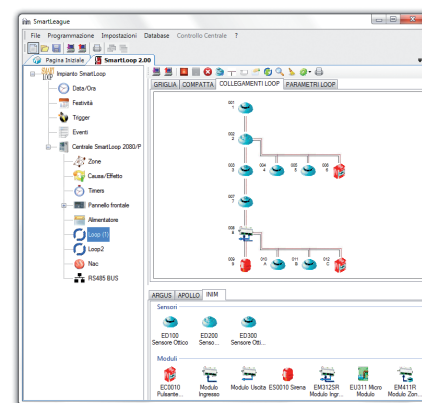
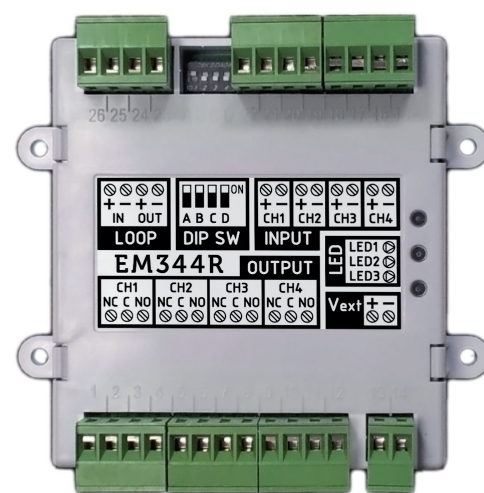
Grazie all'autoindirizzamento seriale, sviluppato dalla INIM Electronics, è oggi possibile ampliare l'impianto, precedentemente installato, senza dover riprogrammare l'intero sistema, mantenendo invariate le specificità della tecnologia **LoopMap**, in quanto al nuovo dispositivo verrà assegnato il primo ID logico libero e correttamente posizionato all'interno della mappa interattiva.

L'autoindirizzamento elimina alcuni problemi tipici dell'indirizzamento manuale: perdite di tempo dovuto all'indirizzamento dei rotary/dipswitch, disfunzioni causate dal doppio indirizzo del dispositivo o dal mancato indirizzamento, consumo inutile delle carte di indirizzo conseguente all'errato indirizzamento.

Gli ingressi del modulo EM34xx di fabbrica sono di tipo supervisionato (allarme, avviso e guasto) adatti all'indirizzamento di contatti da riportare al sistema di rilevazione incendi per l'indirizzamento di rilevatori con uscita relè, rilevatori di gas, barriere lineari, cavo termosensibile, ecc. In fase di installazione 2 di questi ingressi possono essere configurati come zona convenzionale, con alimentazione da loop o da fonte di alimentazione locale, oppure come ingresso GAS 4-20mA. Le 4 uscite sono, a seconda del modello, supervisionate per la gestione di segnalatori ottico acustici o dei contatti in scambio libero da tensione.

Il modulo EM3xx, come tutti i dispositivi ENEA, è dotato di modulo isolatore ed occupa 4 indirizzi di loop.

Il modulo si collega sulla stessa linea dei rilevatori.

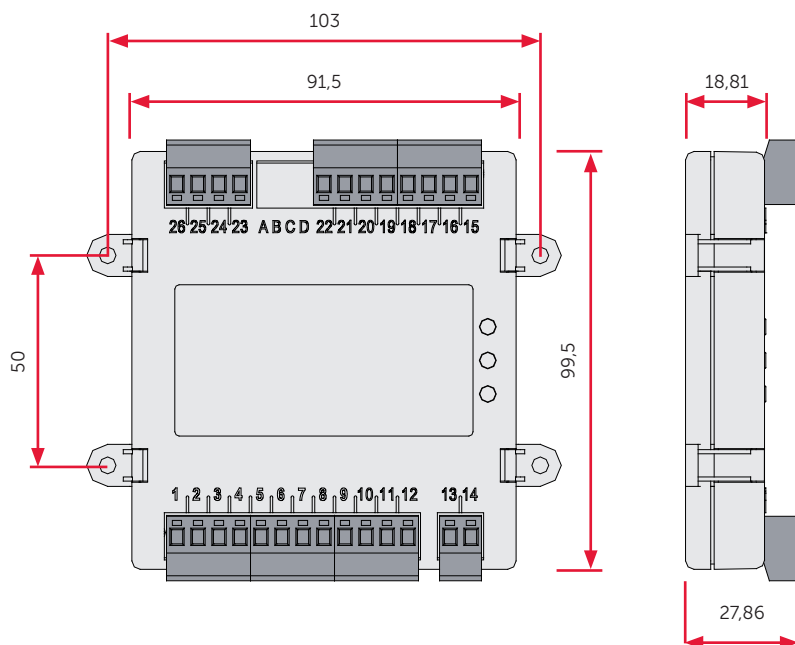


Modello	Ingressi		Uscite	
	numero	configurabili come zone convenzionali	numero	tipo
EM344S	4	2	4	supervisionate
EM344R	4	2	4	contatti puliti
EM340	4	2	/	/
EM304S	/	/	4	supervisionate
EM304R	/	/	4	contatti puliti

## CARATTERISTICHE TECNICHE

- Certificazioni: CPR EN54/pt18 -pt17
- Autoindirizzamento (ciascun dispositivo è identificato da un serial number assegnato di fabbrica).
- Tecnologia LoopMap
- Tecnologia Versa++
- 240 Indirizzi
- 4 ingressi supervisionati (in base al modello)
- 2 ingressi configurabili come zona convenzionale o per il collegamento di rivelatori di gas in 4-20mA (in base al modello)
- 4 uscite supervisionate (in base al modello)
- 4 uscite relè di scambio 1A@30Vdc (in base al modello)
- 1 ingresso tensione esterna (supervisionata) per attivazione dispositivi collegati all'uscita
- Dipswitch per programmazione funzione secondaria degli ingressi
- Isolatore di corto circuito integrato
- Soglia di avviso programmabile
- Tensione di alimentazione 19 ÷ 30Vdc
- Assorbimento a riposo max 80µA @ 24V
- Assorbimento in allarme max 20mA @ 276V
- 3 LED multicolore per indicazione stato ingressi/uscite/isolatore
- Temperatura di funzionamento -5°C ÷ +40°C
- Dimensioni (LxAxP) 113X106X29 mm

## DIMENSIONI



## IMBALLO

- Dimensioni imballo: 110 x 97 x 57 mm
- Peso con imballo: 170g

## CODICI D'ORDINE

- EM340** Modulo analogico indirizzato dotato di 4 ingressi supervisionati, di cui 2 programmabili come ingresso per linea convenzionale o 4-20mA
- EM304S** Modulo analogico indirizzato dotato di 4 uscite supervisionate
- EM344S** Modulo analogico indirizzato dotato di 4 ingressi supervisionati, di cui 2 programmabili come ingresso per linea convenzionale o 4-20mA, e di 4 uscite supervisionate
- EM304R** Modulo analogico indirizzato dotato di 4 uscite relè
- EM344R** Modulo analogico indirizzato dotato di 4 ingressi supervisionati, di cui 2 programmabili come ingresso per linea convenzionale o 4-20mA, e di 4 uscite relè
- EM110** Modulo di ingresso
- EM312SR** Modulo di ingresso/uscita
- EM411R** Modulo ingresso linea convenzionale
- EU311** Micromodulo di ingresso/uscita
- EU311C** Micromodulo per interfacciare pulsanti di allarme manuale convenzionali