

EU311



991g/02



0051
0051-CPR-1871

EN 54-17
EN 54-18

MICROMODULO INGRESSO / USCITA INDIRIZZATO



VERSA⁺⁺



Il micro modulo di ingresso/uscita EU311 appartiene alla serie **ENEA** della Inim Electronics.

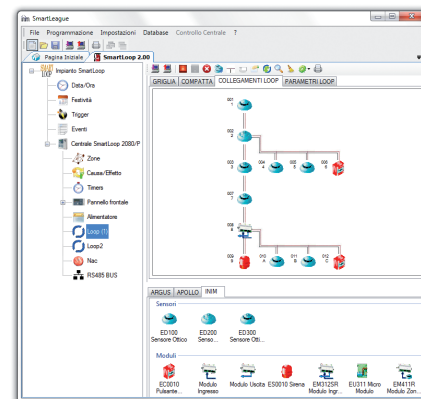
Ciascun dispositivo della serie ENEA è identificato da un numero seriale univoco assegnato al momento della fabbricazione e non richiede, pertanto, l'uso di alcun programmatore di indirizzi. Il numero seriale è riportato sull'etichetta del dispositivo e su due etichette rimovibili che possono essere posizionate sulla planimetria e sulla base di montaggio.

Una volta completato il cablaggio del loop, tramite un programmatore manuale o una centrale di controllo e grazie alla tecnologia **LoopMap**, tutti i dispositivi connessi vengono automaticamente riconosciuti, il cablaggio viene ricostruito e mostrato in forma grafica riportando l'effettivo ordine di collegamento dei dispositivi, le giunzioni a "T" e tutte le caratteristiche fisiche del Loop. Si ricostruisce così l'esatta topologia dell'impianto, ottenendo una mappa interattiva che semplifica e velocizza le operazioni di ricerca guasti e di manutenzione del sistema.

Grazie all'autoindirizzamento seriale, sviluppato dalla INIM Electronics, è oggi possibile ampliare l'impianto, precedentemente installato, senza dover riprogrammare l'intero sistema, mantenendo invariate le specificità della tecnologia **LoopMap**, in quanto al nuovo dispositivo verrà assegnato il primo ID logico libero e correttamente posizionato all'interno della mappa interattiva. L'autoindirizzamento elimina alcuni problemi tipici dell'indirizzamento manuale: perdite di tempo dovuto all'indirizzamento dei rotary/dipswitch, disfunzioni causate dal doppio indirizzo del dispositivo o dal mancato indirizzamento, consumo inutile delle carte di indirizzo conseguente all'errato indirizzamento.

Il modulo EU311 è dotato di un ingresso supervisionato (allarme, avviso di guasto) in grado di monitorare lo stato di un dispositivo e di una uscita supervisionata alimentata direttamente dal loop in grado di pilotare un dispositivo di segnalazione acustico o ottico acustico.

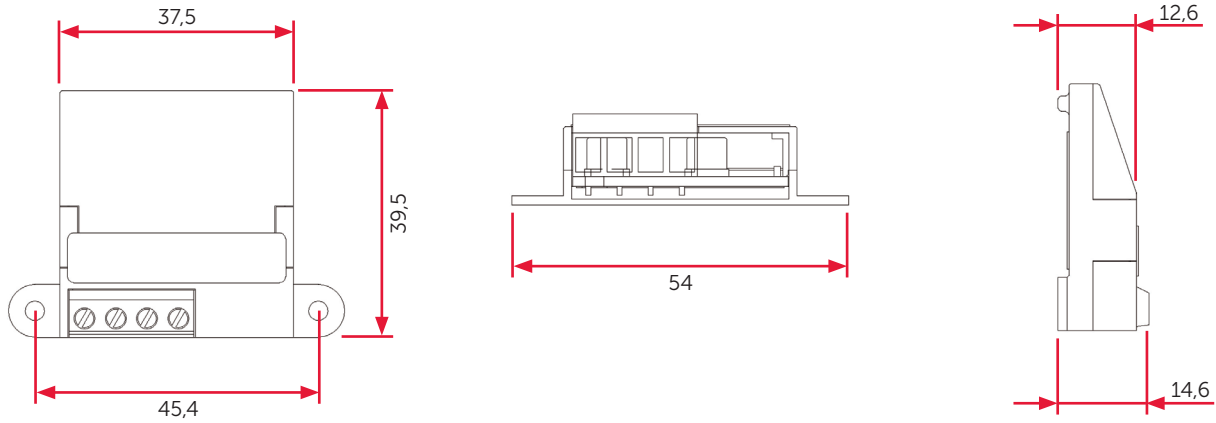
Il modulo EU311, come tutti i dispositivi ENEA, è dotato di modulo isolatore ed occupa un indirizzo di loop.



CARATTERISTICHE TECNICHE

- Certificazioni: CPR EN54/pt18-pt17
- Autoindirizzamento seriale (ciascun dispositivo è identificato da un serial number assegnato di fabbrica)
- Tecnologia LoopMap
- Tecnologia Versa++
- 240 indirizzi
- 1 ingresso supervisionato
- 1 uscita alimentata da loop
- Isolatore di corto circuito integrato
- Soglia di avviso programmabile
- Tensione di alimentazione 19 ÷ 30Vdc
- Assorbimento a riposo 80µA
- Corrente massima erogabile dall'uscita 20mA
- Dimensioni (A x L x P) 37,50 x 39,50 x 15mm
- Peso 15g
- Temperatura di funzionamento -5°C ÷ +40°C

DIMENSIONI



TAVOLE DEI DIAGRAMMI DI COLLEGAMENTO

- ITD017** EU311 Wiring diagram Input
- ITD018** EU311 Wiring diagram Input
- ITD019** EU311 to GAS ING55-5xx Relay
- ITD020** EU311 to GAS ING55-5xx INA55-505
- ITD021** EU311 to Micra100 Wiring diagram

CODICI D'ORDINE

- EM110** Modulo di ingresso
- EM312SR** Modulo di ingresso/uscita
- EM411R** Modulo ingresso linea convezionale
- EM3XXX** Modulo multi ingresso/uscita ed interfaccia linea convezionale
- EU311** Micromodulo di ingresso/uscita
- EU311C** Micromodulo per interfacciare pulsanti di allarme manuale convenzionali