

Versione BAC

75	OR 2037 A.P./O-RING 012 POLYPAC	6	AGG2280		
74	OR O08 VITON POLYPAC	2	AGG1180		
73	TAPPO VALVOLE	2	AH81310	AH02840	8081X
72	SFERA 9/32 Ø7.144 AGC. ST	2	AC1304K		
71	CORPO VALVOLE	2	AH81320		8080X
69	OR 2018 A.P./O-RING 008 POLYPAC	2	AGG2270		

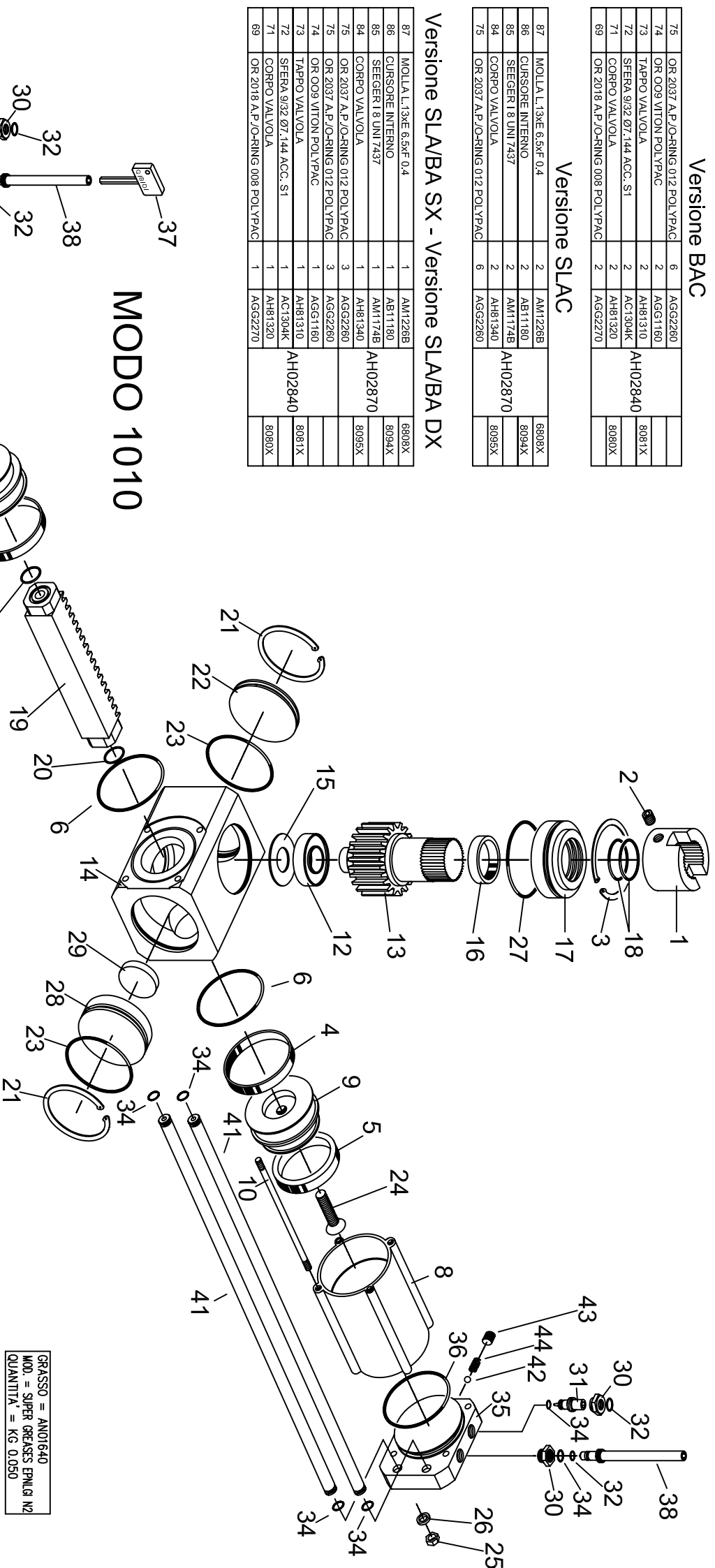
Versione SLAC

87	MOLLA L.13x6 5.5x1.04	2	AM1228B		6808X
86	CURSORE INTERNO	2	AB11180		8094X
85	SEEGGER I8 UNI 7437	2	AM1174B	AH02870	
84	CORPO VALVOLE	2	AH81340		8095X
75	OR 2037 A.P./O-RING 012 POLYPAC	6	AGG2280		

Versione SLABA SX - Versione SLABA DX

87	MOLLA L.13x6 5.5x1.04	1	AM1228B		6808X
86	CURSORE INTERNO	1	AB11180		8094X
85	SEEGGER I8 UNI 7437	1	AM1174B	AH02870	
84	CORPO VALVOLE	1	AH81340		8095X
75	OR 2037 A.P./O-RING 012 POLYPAC	3	AGG2280		
74	OR O08 VITON POLYPAC	1	AGG1180		
73	TAPPO VALVOLE	1	AH81310	AH02840	8081X
72	SFERA 9/32 Ø7.144 AGC. ST	1	AC1304K		
71	CORPO VALVOLE	1	AH81320		8080X
69	OR 2018 A.P./O-RING 008 POLYPAC	1	AGG2270		

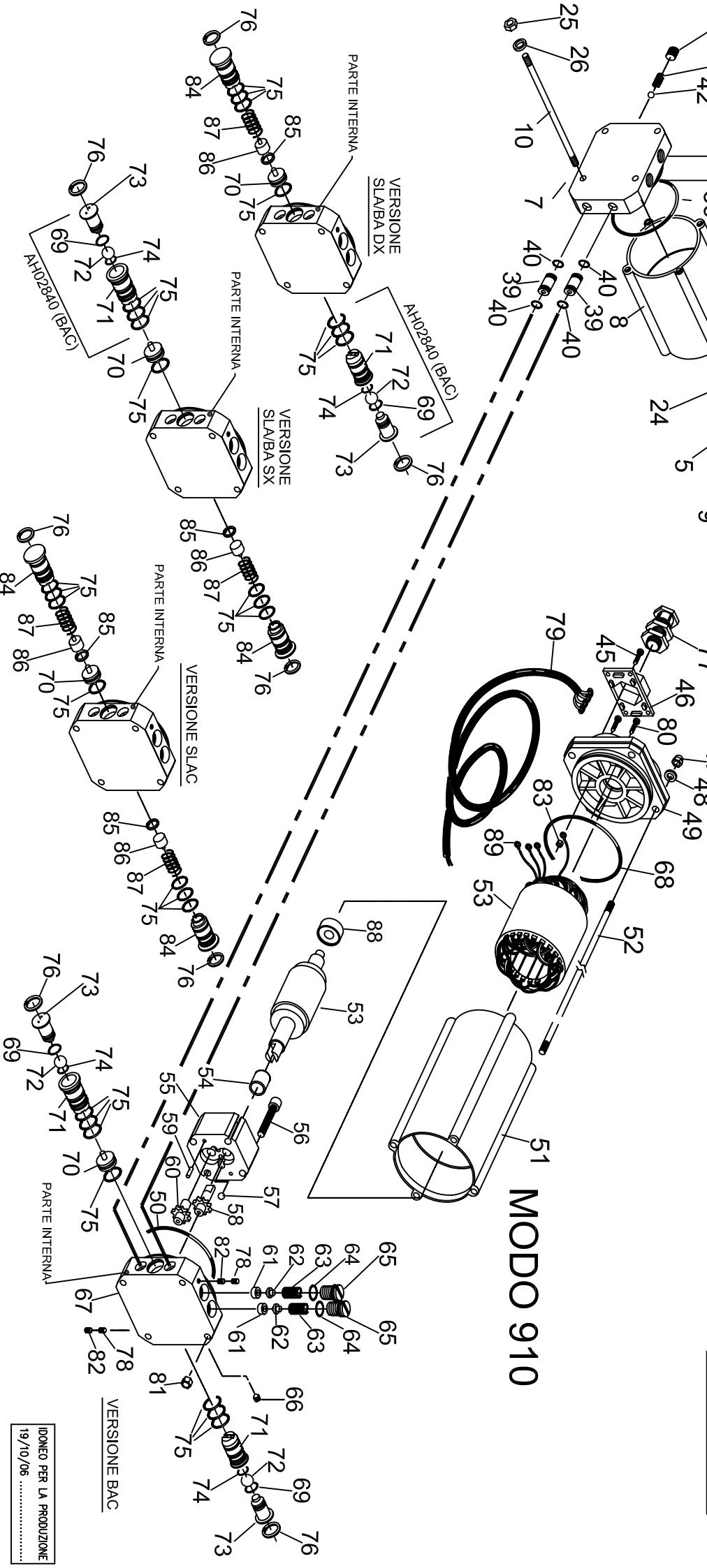
MODO 1010



GRASSO = AN01640
MOD. = SHELL APR HC 13
QUANTITA' = KG 0,050

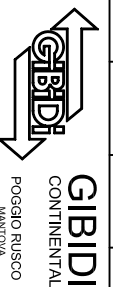
OLIO = AN01390
MOD. = SHELL APR HC 13
QUANTITA' = LT 0,580

MODO 910



IDONEO PER LA PRODUZIONE
19/10/06

89	SERIE 4 FILL X OPERATORI	1	AF01630		
88	CUSCINETTO 608-SB/CURB	1	AC1168K		
83	DADO M3 ZINC. UNI 5588	8	AD1115Z		
82	GRANO M4x4 INOX UNI 5923	2	AV2512G		
81	DADO M5 ALTO ZINCATO UNI 5587	4	AD1118Z		
80	VITE M3x12 ZINC. 7985	2	AV1429Z		
79	CAVO DI ALIMENTAZIONE	1	AF01540		
78	GRANO M4x5 INOX UNI 5923	2	AV2513G		
77	PRESSACAVO PG. 11	1	AED0402		
76	SEEGGER I13 UNI 7437	2	AM1152Z		
75	OR 2037 A.P./O-RING 012 POLYPAC	1	ACG2280	AH02004	6665X
70	CURSORE	1	AB1127C		
68	OR O39 VITON POLYPAC	1	AGG1180		
67	DISTRIBUTORE	1	AH51920		8233X
66	GRANO M10x10 A PUNTA UNI 5927 ZINC.	1	AV1119Z		
65	VALVOLE REGOLAZ. PRESSIONE	2	AH81780		6386X
64	OR 2043 A.P./O-RING 013 POLYPAC	2	AGG1440		
63	MOLLA L. 14.5x6 3x1.8	2	AM1227B		6789X
62	SPINTORE VALVOLE REGOLAZ. PRESS.	2	AH8181G		5280X
61	PASTIGLIA VALVOLE REGOLAZ. PRESS.	2	AP9215G		6865X
60	INGRANAGGIO PER POMPA DAL T. 0.45	1	AR1122C		6535X
59	RULLINO 3x9.8 AGC. CEMENT. SR	2	AC1201K		
58	INGRANAGGIO PER POMPA DAL T. 0.45	1	AR1120C		6534X
57	SFERA 7/32 Ø 5.55	2	AC1303K		
56	VITE M6x35 TCEI 5931-88 BRUNITA NERA	4	AV1134N		
55	CORPO POMPA DAL T. 0.45	1	AH81740		7850X
54	BOCCOLA 12x18x12 FERRO	1	AP1108G		8050X
53	MOT. SINCRONIZZATORE ANTI-RIFLASSO A211430	1	AV02204		
52	TRAVANTE M5 x 208 8.8 C40	4	AV1338G		7947X
51	CORPO MOTORE MODO 810NEW	1	AV01780		7949X
49	TESTATA	1	AX9308G		7215X
48	RONDELLA PER M5 (ZINCATO)	4	AV1207Z		
47	DADO CIECO M5 UNI 5721	4	AD1104Z		
46	COFERCHIETTO	1	AX92040		7215X
45	VITE 2.9x13 INOX 7981	4	AV2522G		
44	MOLLA 13x6 5x0.4	2	AM1228B		6808X
43	GRANO 10x1 DIN 908 CONICO	2	AV1137Z		
42	SFERA 9/32 Ø7.144	2	AC1304K		
41	TUBETTO DI COLLEGAMENTO	2	AE1150G		7912X
40	O-RING 610 POLYPAC - OR 106	4	AGG2300		
39	RACCORDO CONDOTTO OLIO	2	AH8190G		7913X
38	CURSORE SBLOCCO	2	AB8138G		6450X
37	CHIAVE SBLOCCO 80mm	1	AV11440		6876X
36	O-RING 230 POLYPAC	2	AGG2240		
35	TESTATA DESTRA	1	AX53210		7910X
34	O-RING 008 POLYPAC/OR 2018 A.P.	8	AGG2270		
32	O-RING 012 POLYPAC/OR 2037 A.P.	4	AGG2280		6688X
31	CURSORE	2	AB8163G		
30	TAPPO FERMO CURSORE	4	AB8204G		6704X
29	TAMPONE x 170°	1	AM1148G		7301X
28	GHUSURA ALTA	1	AB1190G		7914X
27	O-RING 140 POLYPAC	1	AGG1680		
26	RONDELLA PER M6 6592	8	AV1208Z		
25	DADO M6 ALTO UNISSERT ZINC.	8	AD1121Z		
24	VITE UNI 5933 M10x35	2	AV1406B		
23	OR 3256 A.P./O-RING 145 POLYPAC	2	AGG1690		
22	GHUSURA	1	AB1170G		6303X
21	SEEGGER I70 UNI 7437	2	AM1172B		
20	OR 2075 A.P./O-RING 018 POLYPAC	2	AGG2220		
19	CREMAGLIERA	1	AB1174G		6307X
18	O-RING 220 POLYPAC	2	AGG1780		
17	FLANGIA SUPPORTO BOCCOLA	1	AX3740		6895X
16	BOCCOLA	1	AP0210G		6032X
15	ANELLO COMPENS. Ø 42	1	AP1101G		
14	CORPO MARTINETTO x 170°	1	AX53750		7881X
13	PIGNONE x 170°	1	AR1212G		7304X
12	CUSCINETTO 6004/20x42x12	8	AC1156K		
10	TIRANTE M6x141 10.9	1	AV1333G		7916X
9	PISTONE	2	AK5233G		7099X
8	CAMICIA	2	AK5226G		
7	TESTATA SINISTRA	1	AX53200		7590X
6	GUARNIZIONE OR 039	2	AGG1510		7911X
5	GUARNIZIONE DUM 7050	2	AGG2250		
4	ANELLO DI GUIDA POLYPAC EDW R70	2	AGG2230		
3	SEEGGER I62 UNI 7437	1	AM1171B		
2	GRANO M10x10 INOX 5927	1	AV2511G		
1	MANICOTTO	1	AM1143Z		6803X



COMPRESSIVO	FLOOR 810 (81000 / 81001)
PARTECOLARE	ESPLOSO
SCALA	DISC. 8 1 5 6 1
REV.	