

Rilevamento da esterni con verifica visiva diurna e notturna



La combinazione dei sensori d'intrusione di VX Infinity con il modulo videocamera HD a 180 gradi, VXI-CMOD, offre una soluzione di sicurezza da esterni molto affidabile con verifica visiva in tempo reale

Una soluzione di verifica visiva completa, che può essere usata autonomamente o come parte di un sistema di sicurezza più ampio.



OPTEX Vision

Un'app dedicata per smartphone per il VXI-CMOD, con funzionalità di deformazione, disponibile nell'Apple Store e Google Play.



Quando vengono rilevati una persona o un veicolo, viene inviata una notifica istantanea al cellulare abbinato al proprietario o del guardiano, in modo da accedere alla visualizzazione dal vivo e alle registrazioni.

Rileva ▶

Segnale d'allarme
Registrazione video



Verifica ▶

Accedi alla verifica visiva in tempo reale di VXI-CMOD

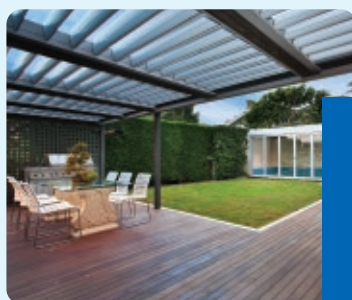


Chiama ▶

Denuncia attività criminali



Sistema di sicurezza flessibile



Non ho un sistema d'allarme ma vorrei ricevere una notifica sul mio cellulare se qualcuno entra nel mio giardino.

La soluzione VXI+VXI-CMOD non richiede un pannello di controllo allarme, ma solamente un router Wi-Fi e una connessione internet. Puoi gestirlo tramite la App e condividere i video registrati.

Verifica senza correre alcun rischio



Voglio verificare rapidamente cosa abbia innescato l'allarme in modo da adottare le misure appropriate.

Attraverso la App sarai immediatamente avvisato di un allarme. Puoi guardare il video registrato e accedere alla visualizzazione dal vivo e all'audio. Tutto dalla sicurezza del tuo cellulare.

Tieni d'occhio la tua casa

Vorrei controllare che la mia consegna sia arrivata o che i membri della mia famiglia siano tornati a casa sani e salvi.



Dovunque tu sia, puoi comodamente tenere d'occhio i tuoi locali ricevendo notifiche istantanee sul tuo smartphone o tablet.

Accesso in diretta della trasmissione video

Ho un sistema di sicurezza esistente, posso connetterlo con il VXI-CMOD?

Con il Protocollo di Streaming in Tempo Reale, il VXI-CMOD può trasmettere la visualizzazione in diretta al tuo sistema di sicurezza esistente, che sia un pannello d'allarme o NVR.



Sensore da esterni intelligente, in grado di distinguere le principali cause di falsi allarmi



Non influenzato da illuminazione variabile, cambiamenti climatici, ombre e piccoli animali, il VXI è un sensore altamente affidabile, che ha guadagnato la fiducia di centinaia di migliaia di clienti.

Angolazione a 180 gradi e visione notturna con forte e ampia luce IR

VXI-CMOD potrebbe immortalare un intruso

Molte videocamere hanno una visione ristretta

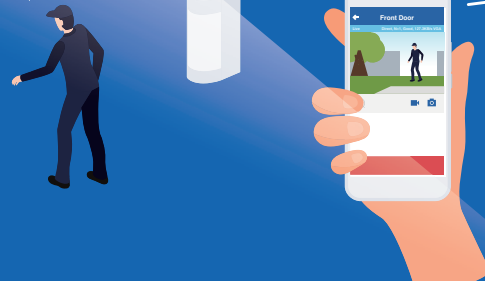


Il microfono è integrato

(Disponibile solo con Vision App di OPEX)

XXXXXXXX
XXXXXXXX

XXXXXXXX
XXXXXXXX



Funzione di registrazione attivata dal sensore con pre

(Disponibile solo con Vision App di OPEX)

registrazione 2 sec.

Registra - Verifica

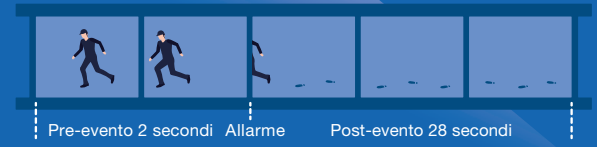
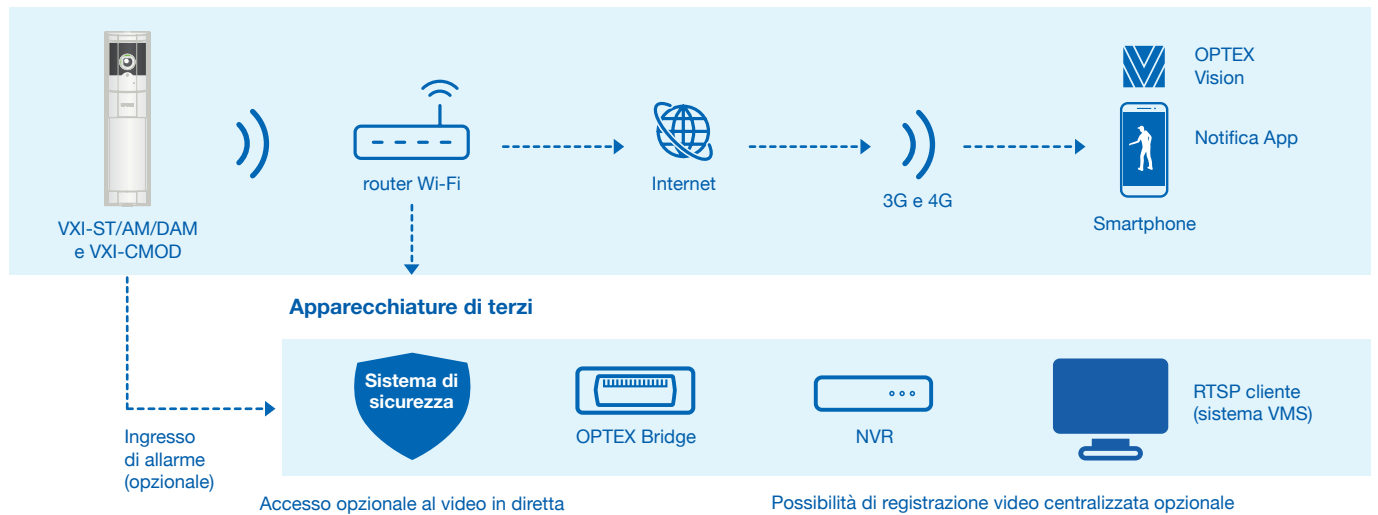
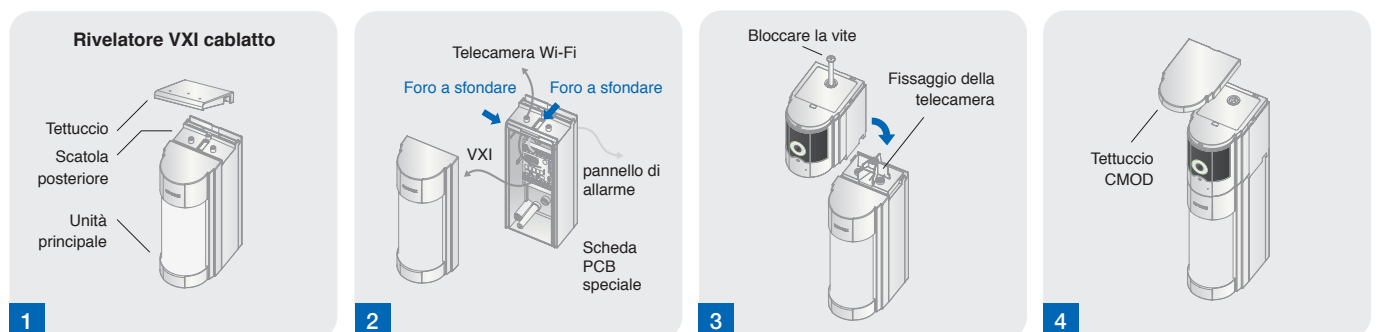


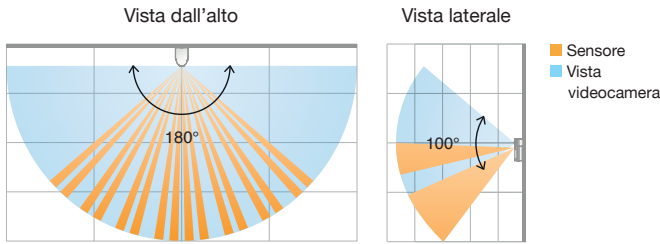
Diagramma di sistema



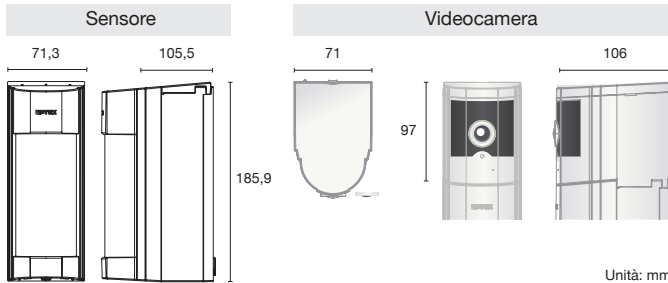
Installazione facile



Area di rilevamento sensore e vista videocamera



Dimensioni



Specifiche VXI-ST, VXI-AM, VXI-DAM

Articolo	VXI-ST	VXI-AM	VXI-DAM
Modalità di rilevazione	Rilevazione passiva di infrarossi		Rilevazione passiva di infrarossi e microonde
Copertura rivelatore PIR	Ampiezza m 12 90° / 16 zone		
Limite di distanza PIR	Da m 12.00 a m 2.50 (5 livelli)		
Velocità rilevabile	Da 0,3 a 1,5 m/s		
Sensibilità	2.0°C a 0,6 m/s		
Tensione di alimentazione	Da 9,5 a 18Vc.c.		
Assorbimento di corrente	20 mA (max.) a 12Vc.c.	24 mA (max.) a 12Vc.c.	35 mA (max.) a 12Vc.c.
Tempo di allarme	2.0 ±1 seg.		
Tempo di riscaldamento	Circa 60 s (LED lampeggia)		
Uscita d'allarme	Selezionabile N.C. / N.A. 0.1A a 28Vc.c. (max.)		
Uscita guasto	-	N.C. 0.1A a 28Vc.c. (max.)	
Uscita manomissione	N.C. 28 V DC 0.1 A (max) aperto quando il coperchio è rimosso		
Indicatore LED	Rosso: Riscaldamento, allarme, rilevazione mascheramento (solo VXI-AM).		Rosso: Riscaldamento, allarme, rilevazione mascheramento Giallo: Riscaldamento, rilevazione microonda.
Interferenza RF	Nessun allarme fino a 10V/m		
Temperatura di funzionamento	Da -30 a +60°C	Da -20 a +45°C	
Umidità ambientale	95% max.		
Grado di protezione	IP55		
Posizioni di fissaggio	A parete, a palo (in esterno / in interno)		
Altezza di fissaggio	Da m 0,80 a m 1,20		
Peso	500 g	600 g	
Accessori	Viti (4x20mm) x2, spugnetta a copertura fori di passaggio cavi x3, adesivi di mascheramento x3		



Visita il nostro manuale multilingue per i dettagli completi dell'installazione

navi.optex.net/manual/50262



SEDE OPTEX EUROPA, MEDIO ORIENTE E AFRICA

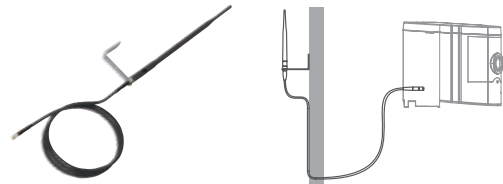
OPTEX (EUROPE) LIMITED
 Unit 13, Cordwallis Park,
 Clivemont Road, Maidenhead,
 Berkshire, SL6 7BU, Regno Unito
 Tel: +44 (0) 1628 631 000
 Email: marketing@optex-europe.com
www.optex-europe.com

Guarda il video



Opzioni

Antenna esterna e cavo di 1 m (CMOD-ANT)



Specifiche del modulo videocamera VXI-CMOD

Articolo	VXI-CMOD
Connettività Wi-Fi	IEEE 802.11 b/g/n
Crittografia dati	Crittografia dati AES a 128 bit tramite protocollo di connessione P2P proprietario
Sicurezza	WEP/ WPA/ WPA2 (TKIP, 128-bit AES)
Visualizzatori simultanei	App OPTEX Vision: 3 visualizzatori simultanei max. *Le prestazioni possono essere influenzate quando ci si connette a più smartphone contemporaneamente
Sensore di immagine	2 Megapixel oppure Full HD
Risoluzione immagine	1080 P / 720 P / VGA (selezionabile da APP)
Angolo visivo	H: 180° V: 100°
Illuminazione minima	0 lux (con illuminazione IR)
Visione notturna	LED IR basso e alto con interruttore IR-Cut
Compressione immagine	H.264 profilo alto
Risoluzione immagine	Full HD
Frequenza fotogrammi	OPTEX Vision App: 15 FPS, RTSP: 10 FPS
Dirección IP	DHCP o IP fija
Autenticación RTSP	Autenticación digest o desactivar
Periodo di registrazione	App OPTEX Vision: 30 secondi (compresi 2 secondi pre-evento) RTSP: a seconda del dispositivo di terze parti.
Memoria SD	MicroSD card (32 GB max.) Non inclusa / Compatibile solo con il formato FAT 32 / Formato con APP OPTEX Vision
Alimentazione	da 9,5 a 24Vc.c.
Assorbimento	Bassa intensità IR: 400mA max. / Alta intensità IR: 1.0A max.
Tempo di riscaldamento	2 minuti
Indicatore LED	1 LED (rosso e blu)
Microfono	1 ingresso (audio solo disponibile con el App OPTEX Vision)
Selettore di modalità	alto / basso
Interna / esterna	Selezionabile interna / esterna
Antenna	La antenna esterna (CMOD-ANT) es un accesorio opcional no incluido
Installazione	In esterno / in interno
Temperatura di esercizio	da -10°C a +50°C
Umidità ambientale	90% max. (Non condensante)
Grado di protezione	IP 55
Peso	280 g

- Il servizio Web è soggetto a risoluzione senza preavviso.
- Caratteristiche e design sono soggetti a modifiche senza preavviso.
- Lo streaming RTSP non include i dati sonori.

UFFICI LOCALI OPTEX EUROPA, MEDIO ORIENTE E AFRICA

Optex Security Sp. z o.o.
 (Paesi dell'Europa orientale)
 Tel: +48 (22) 598 06 60
 Email: optex@optex.com.pl

Optex Security SAS
 (Francia, Nord Africa)
 Tel: +33 (0) 4 37 55 50 50
 Email: contact@optex-security.com

OPTEX/Fiber Sensys, Dubai Branch
 (Medio Oriente)
 Tel: +971 (0) 4501 53 94
 Email: contact@optex-fsi.com

OPTEX TECHNOLOGIES B.V.
 (Benelux)
 Tel: +31 70 4194100
 Email: info@optex.eu