



ISTRUZIONI TESEO

TESEO INSTRUCTIONS

Leggere attentamente queste istruzioni prima di iniziare l'installazione e conservarle per riferimento futuro.

L'apparecchio d'illuminazione deve essere installato da un elettricista autorizzato e in conformità con le normative locali.

Assicurarsi che l'alimentazione sia spenta prima dell'installazione o della manutenzione.

*Read these instructions carefully before commencing installation and retain for future reference.
The luminaire should be installed by a licensed electrician and in accordance with local regulations.
Make sure that the power is off before installation or maintenance.*

LEGENDA

MANICOTTO



GHIERA

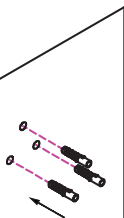


CILINDRO FILETTATO



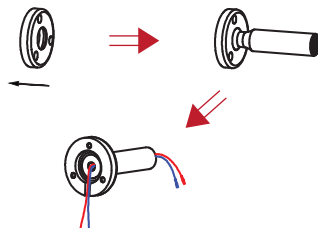
1. Segnare la posizione dove installare la base del prodotto. Con un trapano praticare i fori nella posizione contrassegnata sul muro, quindi inserire i tasselli.

1. *Locate mark the mounting position of the base. Use an electric drill to drill holes in the marked position on the wall, and then drive in the expansion rubber plug.*



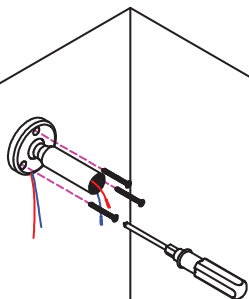
2. Inserire il manicotto nella ghiera e passare i cavi di alimentazione all'interno.

2. *Push the base into the round sleeve, and then insert the power cable from one end of the base to one end of the round sleeve.*



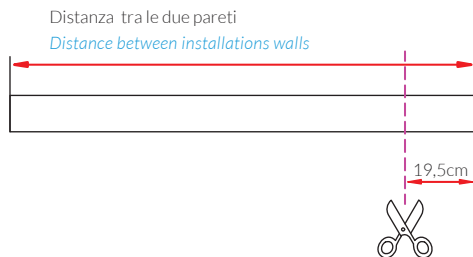
3. Fissare a muro la ghiera, utilizzare le apposite viti all'interno dei tasselli.

3. *Align the base of the power cord and the round sleeve with the expansion rubber plug, insert the screw, and tighten the screw with a screwdriver.*



4. Misurare la distanza tra le due pareti di installazione e tagliare la bandella di acciaio 19,5 cm in meno rispetto alla distanza misurata.

4. *Cut the steel strip according to the distance from the wall, the cutting length of steel strip is 19,5cm shorter than the actual wall.*



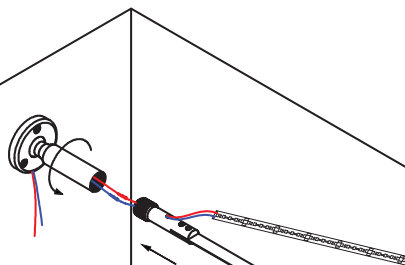
5. Inserire la bandella di acciaio nella scanalatura del cilindro filettato e serrare i grani con una chiave a brugola in dotazione.

5. *Push the steel strip into the fixing part and tighten the screw with an allen key.*



6. Far passare i cavi all'interno del cilindro filettato e farli fuoriuscire dall'apposito foro superiore. Collegare la strip LED, inserire il cilindro nel manicotto e avvitare il manicotto per tendere la striscia di acciaio.

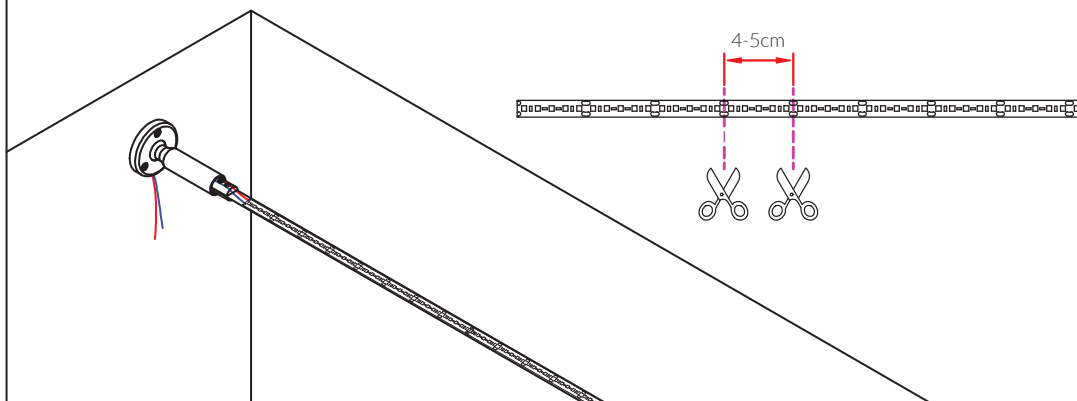
6. *Connect the wires, push in the steel belt fastener, and rotate the round sleeve to straighten the steel belt.*



Ripetere i passaggi da 1 a 6 sull'altra estremità del prodotto.
Repeat steps 1 to 6 on the other end of the product.

7. Posizionare la strip LED sulla bandella di acciaio e tagliare l'eccesso.

7. Place the LED strip on the steel strip and cut off the excess



8. Collegare i cavi di alimentazione della strip LED all'alimentatore dedicato.

8. Connect the power cables of the LED strip to the dedicated power supply.

