



# DOMOTIME SRL

Via Monico 9, 25017 Lonato del Garda (BS) – ITALY -  
Tel.: +39 030 9913901  
Fax: +39 030 2070611  
Email: [info@domotime.com](mailto:info@domotime.com)  
Website: [www.domotime.com](http://www.domotime.com)

Rev. 2019-06

## SCHEDA TECNICA PRODOTTO TECHNICAL CARD

<b>Codice prodotto:</b> <b>Product code:</b>	<b>CA123002EV</b>	<b>Cremagliera in acciaio per cancelli scorrevoli</b> <b>Steel rack for sliding gates</b>
<b>Materiale:</b> <b>Material:</b>	<i>Acciaio galvanizzato S235JR (EN 10027-1)</i> <i>Galvanized steel S235JR (EN 10027-1)</i>	<b>Modulo:</b> M4 <b>Module:</b> M4
<b>Peso:</b> <b>Weight:</b>	2,5 Kg/m 2,5 Kg/m	<b>Finitura:</b> Sbavato – Deburred <b>Finishing:</b> Zincato – Galvanized UNI ISO 2081 Fe/Zn 8
<b>Dimensioni:</b> <b>Dimensions:</b>	12 x 30 x 1998 mm 12 x 30 x 1998 mm	<b>Asole di fissaggio:</b> 4 - Nottolini inclusi (2 set/m) <b>Fixing holes:</b> 4 - Fixing bolts included (2 sets/m)
<b>Peso max sopportato:</b> <b>Max loading capacity:</b>	2000 kg 2000 kg	<b>Imballo:</b> Confezione contenente 4 pezzi <b>Packaging:</b> Packaging made of 4 pieces

## Composizione Chimica % Chemical composition

Materiale Material	C	Si	Mn	S	Ti	P	Cu	Cr	Ni
Standard % Standard %	0,14 – 0,22	≤ 0,30	0,30 – 0,65	≤ 0,050		≤ 0,045			
% Effettiva Actual %	0,14	0,15	0,31	0,005		0,021			

## Caratteristiche Meccaniche Mechanical properties

	Carico di rottura Ultimate tensile strength	Carico di snervamento Yield Strength	Allungamento Elongation
	R <sub>m</sub> (N/mm <sup>2</sup> - MPa)	Re <sub>L</sub> (N/mm <sup>2</sup> - MPa)	%
Valori standard Standard value	375 – 500	≥ 235	≥ 26
Valori effettivi Actual value	452	291	32

**Domotime Srl** dichiara che il prodotto CA123002EV è conforme ai requisiti essenziali fissati dalle Direttive Europee.

**Domotime Srl** declares that the product CA123002EV complies with European directives.



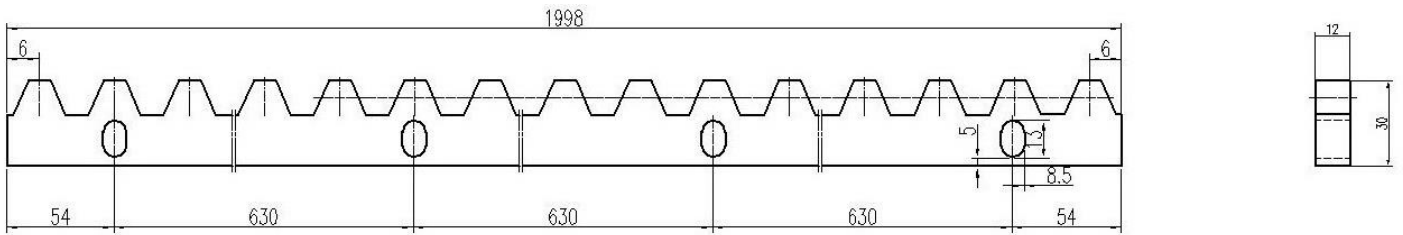


# DOMOTIME SRL

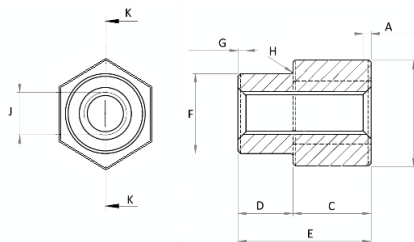
Via Monico 9, 25017 Lonato del Garda (BS) – ITALY -  
 Tel.: +39 030 9913901  
 Fax: +39 030 2070611  
 Email: [info@domotime.com](mailto:info@domotime.com)  
 Website: [www.domotime.com](http://www.domotime.com)

Rev. 2019-06

## Disegno tecnico Technical drawing



## Nottolini inclusi: CAVRNE (2 set/m) Fixing bolts included: CAVRNE (2 sets/m)



A	B	C	D	E	F	G	H	J	K
1,5x45°	Ø20	16	9	25	Ø15	1,5x45°	R0,5	M8	Ø24

