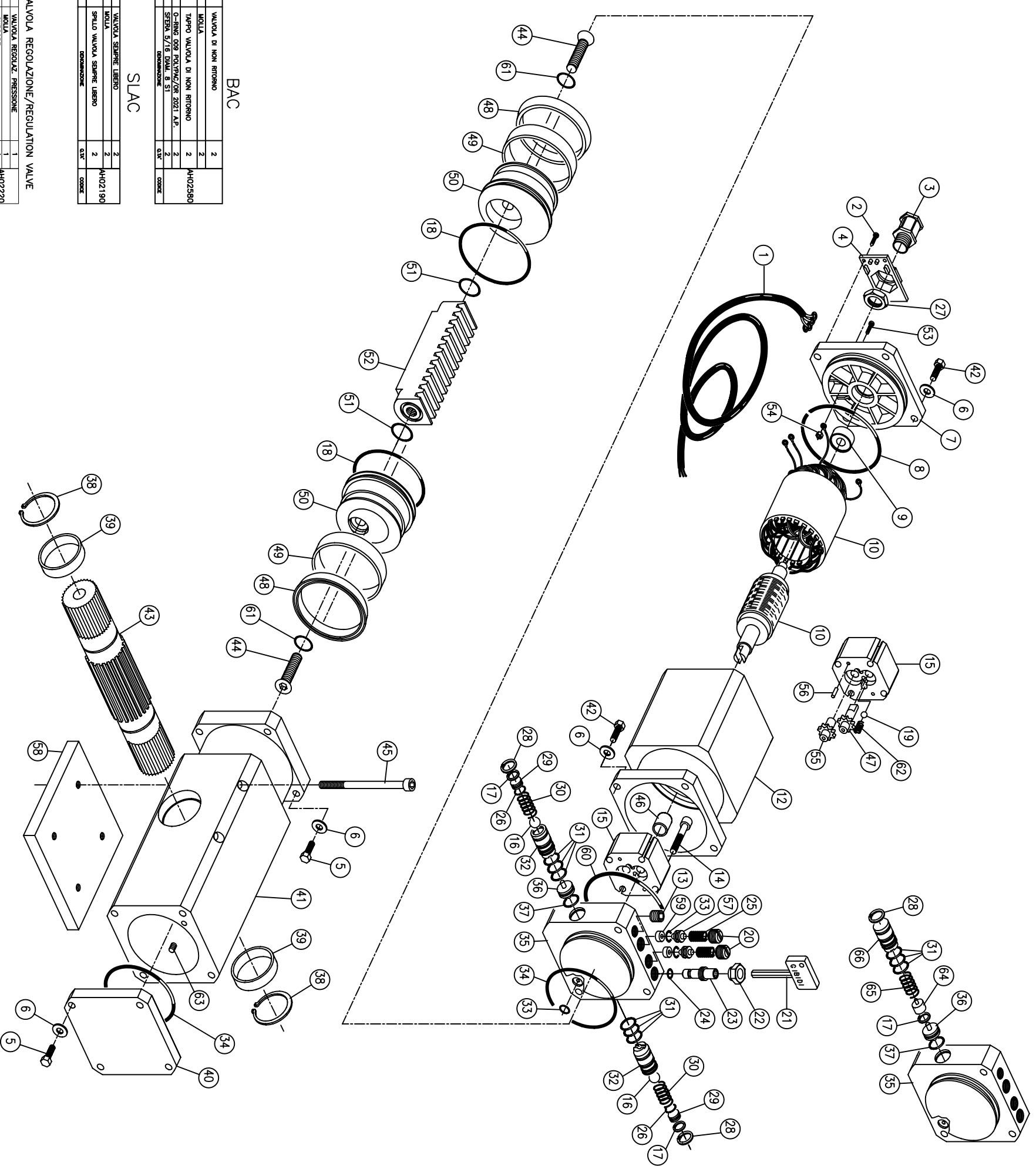


VALIDO DAL  
20/04/09 .....



**BAC**

32	VALVOLA DI NON RITORNO	2	
30	MOILA	2	AH02580
29	TAPPETTO VALVOLA DI NON RITORNO	2	AH02580
28	O-RING 008 POLY/AC/GR 2021 A.P.	2	
18	STERNA 5/16 UNM. 8 SI	2	
POS.	INDICAZIONE	Q.TA'	CODICE

**SLAC**

68	VALVOLA SEMPRE LIBERO	2	
65	MOILA	2	AH02190
64	SPILLO VALVOLA SEMPRE LIBERO	2	
POS.	INDICAZIONE	Q.TA'	CODICE

**VALVOLA REGOLAZIONE/REGULATION VALVE**

50	VALVOLA REGOLAZ. PRESSIONE	1	AH02220
57	CURSORE	1	
53	O-RING 610 POLY/AC/GR 108 A.P.	1	
POS.	INDICAZIONE	Q.TA'	CODICE

63	GRANDE 5/83 NERO UNI 5923	1	AA11288
62	MOILA L'PES/50/4	2	AA12400
61	O-RING 015 POLY/AC/GR 2026 A.P.	2	AA671450
60	O-RING 046 POLY/AC/GR 2329 A.P.	2	AA671530
59	PASTIGLIA VALVOLA REGOLAZ. PRESS.	2	AA921758
58	PASTIGLIA DI FISSAGGIO	2	AA111902
56	ROLLING 3/8 8 ACC. CEMENT.	2	AA01201X
55	INGROSSAMENTO	8	AA11123X
54	DIODI 1/8 ZINC UNI 5568 MEDIO	8	AA01119Z
53	VITE M4X12 ZINC 7985	4	AA1429Z
52	CONVANGIATA	3	AA111766
50	PASTIGLIA 018 POLY/AC/GR 2075 A.P.	2	AA622320
49	ANELLO DI GUIDA E/DIM. 70	2	AA622320
48	GUARNIZIONE M/P 7080	2	AA611400
47	INGROSSAMENTO	1	AA111200
46	BROCCIA 1/24 1/8 1/2	1	AA11096
44	VITE M4X12 ZINC UNI 5931	4	AA1429Z
43	VITE M4X12 ZINC UNI 5935	2	AA1429Z
42	ALBERO CON DOGNO PROFILO	1	AA11466
41	VITE M4X8 ZINC UNI 5739	8	AA1463Z
40	CONFO CON INGROSSAMENTO Z11	1	AA11826
39	OPFERONO	1	AA622890
38	SPERONA 3/8 UNI 7435	2	AA7210Z
37	O-RING 111 POLY/AC/GR 3043 A.P.	1	AA622300
36	CURSORE	1	AA020990
35	DISTRIBUTTORE	1	AA51870
34	O-RING 230 POLY/AC/GR 4290 A.P.	2	AA622340
33	O-RING 610 POLY/AC/GR 108 A.P.	2	AA622320
28	SESTIER 1/8 UNI 7437	2	AA11188
27	DIODI PER PRESSIOMI	1	AA92040
26	MOILA	2	AA12228
24	O-RING 008 POLY/AC/GR 2018 A.P.	1	AA622728
23	CURSORE	1	AA11200
22	CONVANGIATA	1	AA11200
21	CHIAVE TORX 30	1	AA11200
20	VALVOLA REGOLAZ. PRESSIONE	2	AA02220
19	STERNA 7/32 8 5/55 SI	2	AA1304K
18	O-RING 639 POLY/AC/GR 187 A.P.	2	AA11198
17	ANELLO SESTIER B UNI 7437	2	AA11198
15	VERNO POLY/AC/GR L. 7435	1	AA11198
14	GRANDE 10/8 A. EUNIA ZINC 5927	1	AA11192
13	CONFO ACCOPPIATA FUSIMA-MOTORE	1	AA01830
12	ROTORE + STATORE	1	AA01830
10	COSMETICO 608	1	AA1183K
9	TESTINA 6/8 POLY/AC/GR 177 A.P.	1	AA1183K
8	RONDELLA M6 ZINC 6592	16	AA1468Z
6	VITE M6X30 ZINC UNI 5739	8	AA1468Z
5	COPFERCHETTO TOR. 11	1	AA03200
4	CHIAVE TORX 30	1	AA03200
3	VALVOLA REGOLAZ. PRESSIONE	1	AA03200
2	CHIAVE TORX 30	1	AA03200
POS.	INDICAZIONE	Q.TA'	CODICE

**GIBDI** 2009 MARZO

DESIGNO 26/04/09  
 CONTROLLO 20/04/09  
 PIANO 20/04/09  
 NOTE ESPL050 (230V)

7422 3