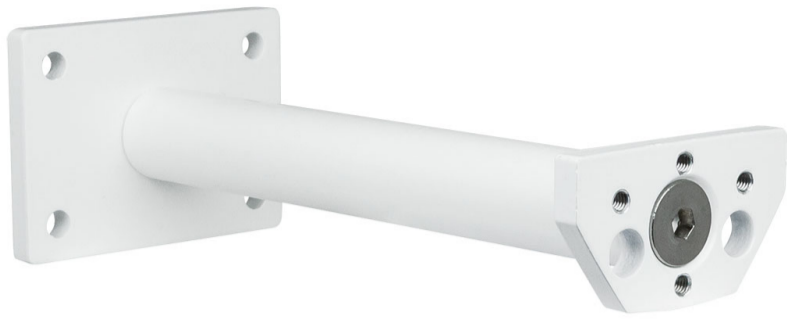


Braccio L

Braccio per stazioni meteo

Dati tecnici ed avvertenze per l'installazione

Numero dell'articolo 30112



1. Descrizione

Con il **Braccio L** stazioni meteo e sensori possono essere montati in modo flessibile alla parete. Le seguenti stazioni meteo possono essere fissate al braccio:

- Stazioni meteo Suntracer KNX (base), Suntracer KNX-GPS e sensori meteo KNX
- Stazione meteo delle centraline Solexa, Solexa II, Arexa
- Stazioni meteo P03-RS485 e sensori meteo RS485
- Stazioni meteo P03-Modbus
- Stazioni meteo Suntracer KNX sl (incl. light e basic) e sensori meteo KNX sl
- Stazione meteo P04i-GPS (Centraline WS1/WS100 Color/Style e KNX WS1000 Style)
- Stazioni meteo P04-RS485
- Sensori Vari KNX

1.0.1. In dotazione

- Braccio con piastra per il montaggio a parete e piastra per stazione meteo
- 2x Viti a testa cilindrica DIN 912 M4x20 versione in acciaio inox per Vari
- 2x Viti a testa cilindrica DIN 912 M4x25 versione in acciaio inox per P04/Suntracer sl
- 2x Viti a testa cilindrica DIN 912 M4x8 versione in acciaio inox per P03/Solexa/Suntracer
- 2x Rondelle DIN125 4,3 versione in acciaio (richieste in tutte le varianti)

1.1. Dati Tecnici

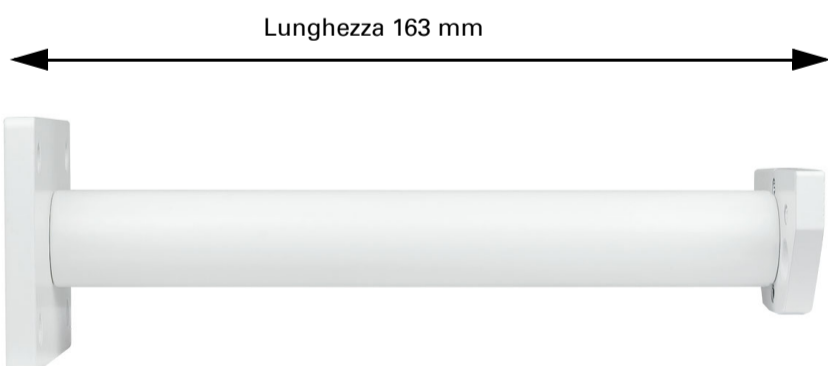
Colore	Verniciato a polveri bianco RAL 9003 satinato
Lunghezza totale	ca. 163 mm
Peso	ca. 209 g

Il prodotto risulta conforme a quanto previsto dalle direttive UE.

2. Montaggio

Utilizzare materiale di fissaggio idoneo (viti, tasselli) per il fissaggio della piastra di montaggio a parete e prestare attenzione alla base di supporto.

2.1. Dimensioni



Piastra di montaggio a parete

Piastra di montaggio Stazione meteo

Piastra di montaggio a parete:

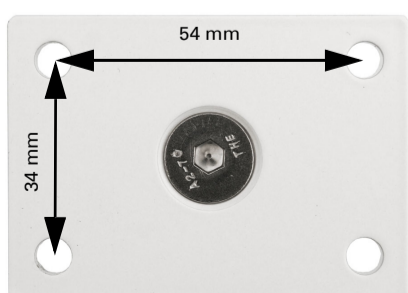


Abb. 1
Diametro foro 6,2 mm

2.2. Montaggio del sensore

2.2.1. Tipo P03/Solexa/Suntracer



Abb. 2

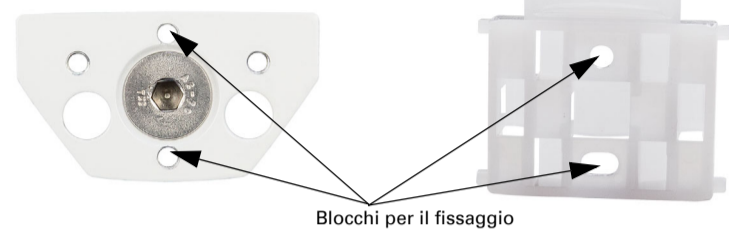
Per il montaggio utilizzare le viti a testa cilindrica DIN 912 M4x8 e posizionare le rondelle DIN 125 sotto le teste delle viti.



Abb. 3

Piastra di montaggio del sensore

Supporto tipo P03/Solexa/Suntracer



Blocchi per il fissaggio



Abb. 4

Far scorrere l'alloggiamento della stazione meteo dall'alto sul supporto di montaggio della piastra. I denti di giunzione devono innestarsi nelle guide della scatola.

2.2.2. Tipo P04/Suntracer sl – sistema di connessione 2018



Abb. 5

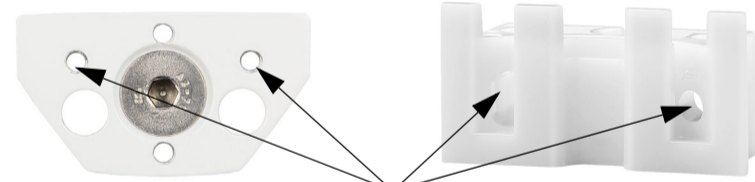
Per il montaggio utilizzare le viti a testa cilindrica DIN 912 M4x25 e posizionare le rondelle DIN 125 sotto le teste delle viti.



Abb. 6

Piastra di montaggio del sensore

Supporto P04/Suntracer sl



Fori a vite per il fissaggio

Far scorrere l'apparecchio nel supporto dall'alto. Tirare la vite del supporto per fissare l'apparecchio.

2.2.3. Tipo Vari



Abb. 7

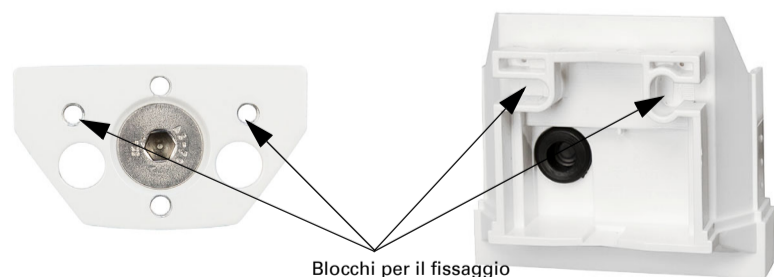
Per il montaggio utilizzare le viti a testa cilindrica DIN 912 M4x20 e posizionare le rondelle DIN 125 sotto le teste delle viti.



Abb. 8

Piastra di montaggio del sensore

Retro Vari



Blocchi per il fissaggio

I fori sul fondo dell'alloggiamento devono essere liberati con attenzione per l'avvitamento. Il fondo dell'alloggiamento è avvitato dall'interno con la piastra di montaggio del sensore.