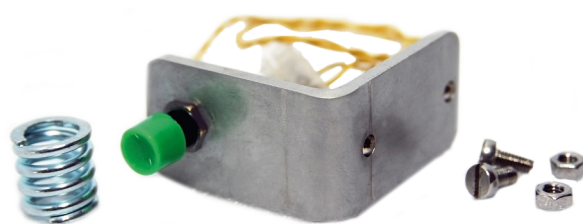


## PB50-AC360

### Coperchio superiore antiscavalramento per colonna a doppia facciata serie PB.

---

Il coperchio antiscavalramento PB50-AC360 fornisce un'ulteriore protezione contro i tentativi di scavalramento delle colonne a doppia facciata. Il coperchio ha un contatto NC e può essere utilizzato sulle colonne PB11, PB16, PB21 and PB31.



# PB50-AC360

Coperchio superiore antiscavalamento per colonna a doppia facciata serie PB.

## Specifiche tecniche

---

### Generale

Gruppo accessori	Perimetro / Esterno
Tipo	Parti di ricambio



In quanto azienda in continua innovazione, Carrier Fire & Security si riserva il diritto di modificare le specifiche del prodotto senza preavviso. Per avere informazioni sempre aggiornate, visita [it.firesecurityproducts.com](http://it.firesecurityproducts.com) online o contatta il tuo riferimento commerciale.

Last updated on 5 May 2023 - 9:53