

# ATS1202

## Modulo di espansione a 8 ingressi. IMQ II liv.

### Espansione di ingressi

Le espansioni di ingressi sono dispositivi che consentono di espandere la capacità di ingressi di una centrale Advisor MASTER o di una centrale di raccolta dati.

A seconda della capacità di base della centrale (ATS2000/3000 o ATS4000), è possibile utilizzare 3 o 2 espansioni di ingressi ATS1202. L'unità può essere facilmente collegata a cascata.

### Funzioni di espansione

Una centrale di raccolta dati a 8 zone standard può avere fino a otto zone a essa collegate. Queste possono essere espanse in incrementi di 8, fino a 32, utilizzando le espansioni a 8 zone ATS1202. Una centrale di raccolta dati può avere 8, 16, 24 o 32 zone.

Una centrale di controllo può essere collegata a 8 o 16 zone, a seconda del tipo di centrale. Ciò può essere incrementato fino a un massimo di 32 zone

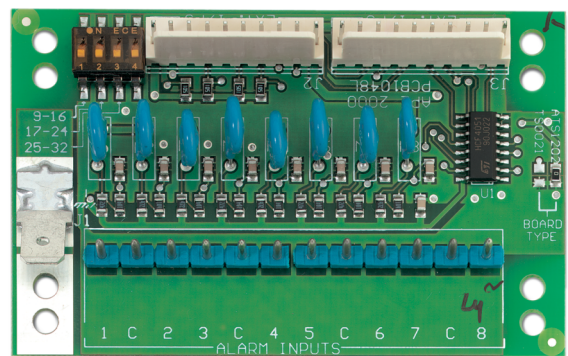
inserendo i moduli di espansione ATS1202.

Vi sono sedici zone assegnate a ciascun indirizzo delle centrali di raccolta dati.

Se una centrale di raccolta dati è collegata a 24 o 32 zone (con due o tre espansioni), i numeri aggiuntivi delle zone del sistema vengono recuperati dal successivo indirizzo della centrale di raccolta dati. Se viene fatto

questo, l'indirizzo della centrale di raccolta dati successivo cessa di esistere e non viene incluso nell'interrogazione.

Ad esempio, la centrale di raccolta dati 1 ha 24 zone (zone da 17 a 40). La successiva centrale di raccolta dati nel sistema deve essere indirizzata e interrogata come centrale di raccolta dati 3, in quanto le zone da 33 a 40 sulla centrale 1 sono state assegnate alla centrale 2.



### Dettagli

- 8 ingressi su scheda
- L'unità può essere facilmente collegata in cascata
- A seconda della centrale di raccolta dati o della centrale di controllo, è possibile collegare fino a 3 moduli di espansione
- È possibile espandere fino a un massimo di 32 zone

# ATS1202

Modulo di espansione a 8 ingressi. IMQ II liv.

## Specifiche tecniche

---

### Generale

Tipo di espansione	Espansione di ingressi
Linee prodotto	Advisor Advanced, ATS Master
Tipo di connessione	Plug-in
Compatibilità	Advisor Master, AST120xE and ATS121xE expanders
Distanza max. dal pannello	Located in Panel or DGP/Expander housing
Max. per panel	Up to 3 depending on Panel or DGP/Expander

### Sistema

Indirizzamento	DIP Switches
----------------	--------------

### Ingressi

Totale	8
Onboard	8

### Uscite

Siren outputs	no
---------------	----

### Elettrico

Tipo di alimentatore	12 VDC
Power supply value	10.5-13.8 VDC provided by panel/expander
Consumo attuale	10 mA
Alimentatore integrato	No

### Fisico

Dimensioni fisiche	80 x 52 mm
--------------------	------------

### Ambientale

Temperatura operativa	-10 to +55°C
Umidità relativa	95% noncondensing
Environment	EN50130-5 ; Classe II - Da interno (generale)

### Regolatorio

Conformità	CE
Certification	CE



In quanto azienda in continua innovazione, Carrier Fire & Security si riserva il diritto di modificare le specifiche del prodotto senza preavviso. Per avere informazioni sempre aggiornate, visita [it.firesecurityproducts.com](http://it.firesecurityproducts.com) online o contatta il tuo riferimento commerciale.

Last updated on 5 May 2023 - 9:32